

Lammastalouden kehitysnäkymät 2020



11.7.2014
Eeva Heikkilä



Suomen Gallup Elintarviketieto Oy-
Lammastalouden kehitysnäkymät

© TNS heinäkuu 2014 (Job: 221100244)



SISÄLTÖ

YHTEENVETO

1

[Tutkimuksen tavoite ja toteutus](#) 4

2

[Kannattavuusnäkömät](#) 9

3

[Tuotantorakennusinvestoinnit](#) 15

4

[Lammastalouden jatkaminen](#) 22

5

[Lammastilojen kehittämistä ja kilpailukykyä rajoittavat tekijät, koulutustarpeet, toimenpiteet](#) 26

6

[Lammastalouden erikoistumisvaihtoehdot, markkinointikanavat](#) 34

7

[Lammastuotantoennusteet](#) 41

8

[Luomulammastalous](#) 49





Yhteenvedo

- Yli 10 uuhien lammastilojen määrä on tilastojen mukaan 941 kpl. Keskimäärin uuhia on 65 kpl/tila. 77 % suunnittelee jatkavansa lammastaloutta ainakin vuoteen 2020 saakka. Varmimmin jatkavat Pohjanmaan ja Pohjois-Suomen lammastilat ja yli 100 uuhien tilat.
- **Lammastilojen määrä** voi aivan lähivuosina kasvaa kun tuotantosuunnan ulkopuolelta on tulossa noin 170 uutta lammastilaa. Vuonna 2017 lammastiloja olisi 980 kpl ja 2020 vajaan 900 kpl.
- **Uuhien määrä** tilaa kohden kasvaisi aikeiden toteutuessa 2017 mennessä 79:aan ja 2020 mennessä 105 uuhien/tila. Uuhien kokonaismäärä nousisi 94 000 uuhien (mukana tilat, joilla yli 10 uuhia), **kasvu 54 %**. Myös karitsojen tuotanto uuhia kohden lisääntyy.
- Tutkimuksen mukaan **karitsanlihan tuotanto voisi 2-kertaistua 2020 mennessä**. Näkymät tuotannon kasvuun ovat aiempaa suuremmat.
- **Tuotantorakennusinvestointeja** on suunnitteilla joka kolmannella tilalla. Näistä yli 60 % on uusia tai laajennuksia. Suunnitelmista puolet aiotaan toteuttaa 2014-15, Lounais- ja Pohjois-Suomessa muuta maata nopeammalla aikataululla.
- **Lammastilojen kehittämistä ja kilpailukykyä** rajoittavat eniten tilan peltoala, maatalouspolitiikan epävarmuus sekä kannattavuus. Maatalouspolitiikan epävarmuus aiempaa yleisemmin.
- Tuottajien oman arvion mukaan kotieläintiloista paras **kannattavuus** on lypsykarjatilalla ja heikoin sika- ja lammastiloilla. Lammastiloilla kannattavuuden koetaan parantuneen ja **odotukset tulevaan ovat aiemmasta kohentuneet**, erityisesti pienempien lammastilojen osalta.
- Suurin osa (86 %) pitää **lampaita karitsanlihan tuotannon/lihanjalostuksen takia**. Puolelle myös villan/taljojen tuotannolla sekä maiseman/perinnebiotooppien hoidolla on arvoa.
- Pääosin (77 % tiloista) lampaat teurastetaan pienteurastamoissa. Markkinointi tapahtuu pääosin teurastamojen kautta tai suoramyyntinä. Jatkossa suoramyyntien arvioidaan kasvavan.
- Luomulammastalous kiinnostaa lähes joka kolmatta tavanomaista lammastilaa. Lammastiloja motivoi erityisesti ekologisuus, eläinten hyvinvointi ja tuotteiden kysyntä



1

Tutkimuksen tavoite ja toteutus



[Takaisin sisällysluetteloon](#)



Lammastalouden kehitysnäkymät 2020

Tutkimuksessa selvitettiin yli 10 uuhien lammastilojen...

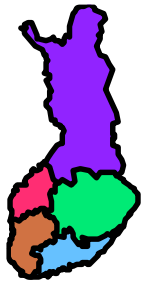
- Investointisuunnitelmat seuraavalle 5 vuodelle
- Tuotantosunnitelmat (jatkaminen ja uuhien määrä) 2017 ja 2020
- Tuotantoennusteet tuottajien suunnitelmien mukaisina
- Toimintatavat lammastiloilla (markkinointikanavat, erikoistuminen)
- Arviot kannattavuuskehityksestä viime vuodelta sekä lähiajan odotukset
- Tilojen kehittämistä ja kilpailukyvyn parantamista rajoittavat tekijät
- Luomun kiinnostus



Tutkimuksen toteutus

Vastaajamäärä	<ul style="list-style-type: none">▪ Lammastalouden kehitysnäkymät on osa kaikkia maatiloja koskevaan Maatilojen kehitysnäkymät kyselytutkimusta (n=4 835).▪ Mukana 264 lammastilaa (265 suomenkielistä ja 38 ruotsinkielistä)
Kohderyhmä ja otanta	<ul style="list-style-type: none">▪ Lammastilat▪ Näytelähde:<ul style="list-style-type: none">▪ MMM/Mavi maaseutuelinkeinorekisteri▪ Edustaa Suomen lammastiloja (enemmän kuin 10 uuhta)
Tiedonkeräys	<ul style="list-style-type: none">▪ Maalis-huhtikuu 2012▪ Tiedonkeräysmenetelmät<ul style="list-style-type: none">▪ Kyselylomake lähetettiin etukäteen tiloille, vastausten miettimistä varten.▪ Vastausmahdollisuus netissä tai puhelimella. Netissä vastanneiden osuus oli 97 %.▪ Vastanneiden kesken arvottiin palkintoja.▪ Tiedonkeräys ja -käsittely toteutettu SFS-ISO 20252 -standardia noudattaen.
Aineiston käsittely	<ul style="list-style-type: none">▪ Tutkimusaineisto painotettiin edustamaan yli 10 uuhien lammastiloja suuralueittain tilakoon (uuhien määrä/tila) mukaan.

TUTKIMUSNÄYTE / Lammastilat >10 uuhta



	Näyte kpl	Painotettu kpl	%
Tiloja, kpl	263	941	100
<u>Tukialueittain:</u>			
• Etelä-Suomi	40	149	16
• Lounais-Suomi	85	282	30
• Itä-Suomi	52	185	20
• Pohjanmaa	37	136	14
• Pohjois-Suomi	50	189	20
<u>Uuhia kpl/tila:</u>			
• 11-20	59	287	31
• 21-50	81	270	29
• 51-100	64	198	21
• 101-200	44	126	13
• 201-	16	60	6

LAMMASTILAT 2012, > 10 uuhta / tutkimusnäyte

	Kaikki	Etelä-Suomi	Lounais-Suomi	Itä-Suomi	Pohjanmaa	Pohjois-Suomi
Lammastiloja, kpl (Tike)	941	149	282	185	136	189
" , %	100	16	30	20	14	20
TAUSTATIEDOT						
▪ Ikä, vuotta	48,0	49,7	47,3	47,5	48,2	48,0
▪ Peltoala (oma ja vuokrattu), ha	37,5	48,3	38,3	32,7	34,0	35,0
Uuhia kpl/tila: %						
• 11-20	31	37	27	31	38	24
• 21-50	29	32	32	28	24	26
• 51-100	21	15	23	26	17	21
• 101-200	13	11	12	10	16	19
• 201-	6	6	6	4	5	10
Keskimäärin kpl/tila	65,0	58,8	69,7	61,9	72,0	81,9
Teuraskaritsoiden myynti kpl/v						
• 0	4	3	3	4	3	8
• 1-21	16	17	12	17	27	13
• 21-50	30	25	39	28	24	25
• 51-100	21	26	17	24	15	23
• 101-200	15	6	14	15	18	22
• 201-	8	8	9	7	9	7
Keskimäärin kpl/tila	83,0	73,6	82,8	91,3	79,6	84,8

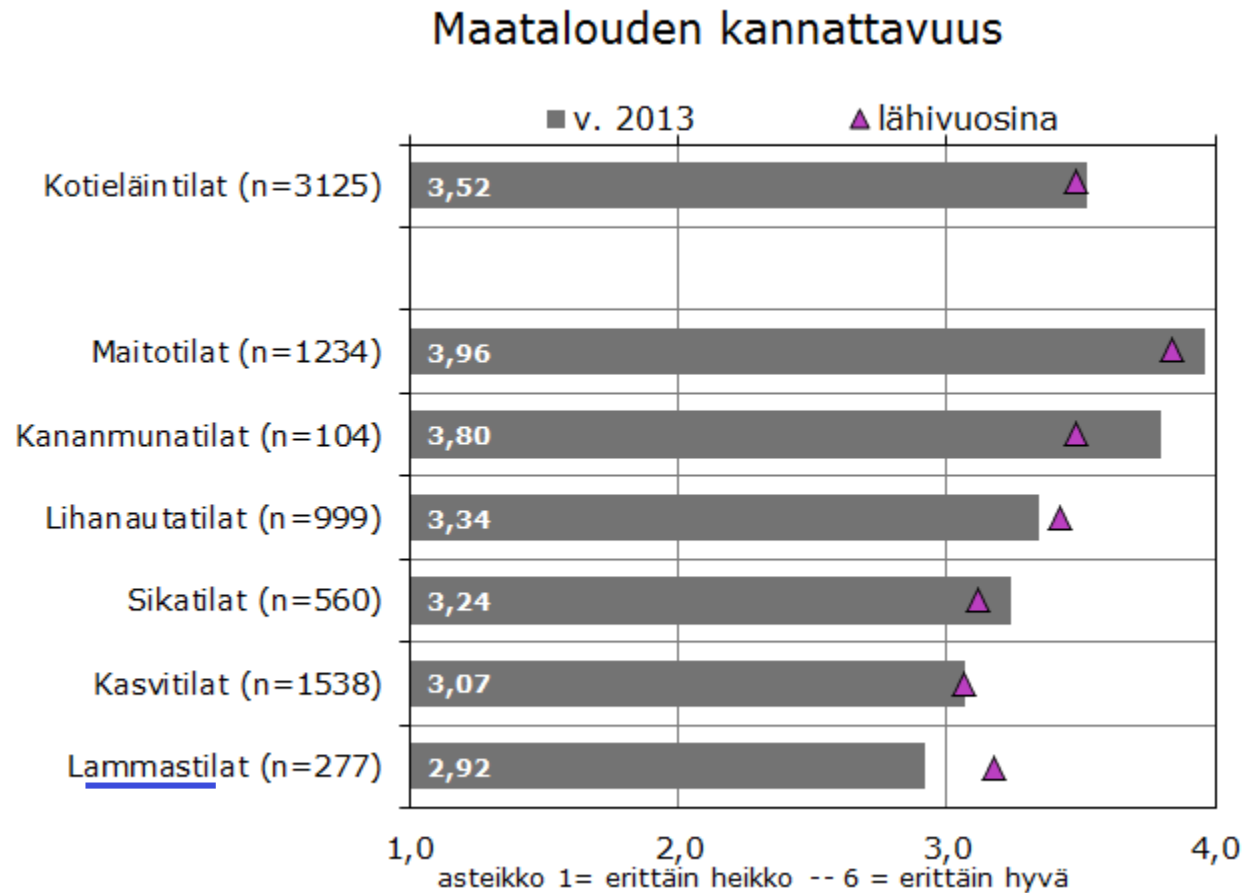
2

Kannattavuusnäkymät



[Takaisin sisällysluetteloon](#)

- Maito- ja kanatiloilla parhaat, kasvitiloilla heikoimmat näkymät
- lammastiloilla odotetaan eniten parannusta
 - tuotantosunnat, keskiarvo

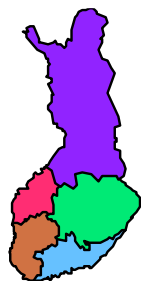


KANNATTAVUUSARVIO OMALLE TILALLE

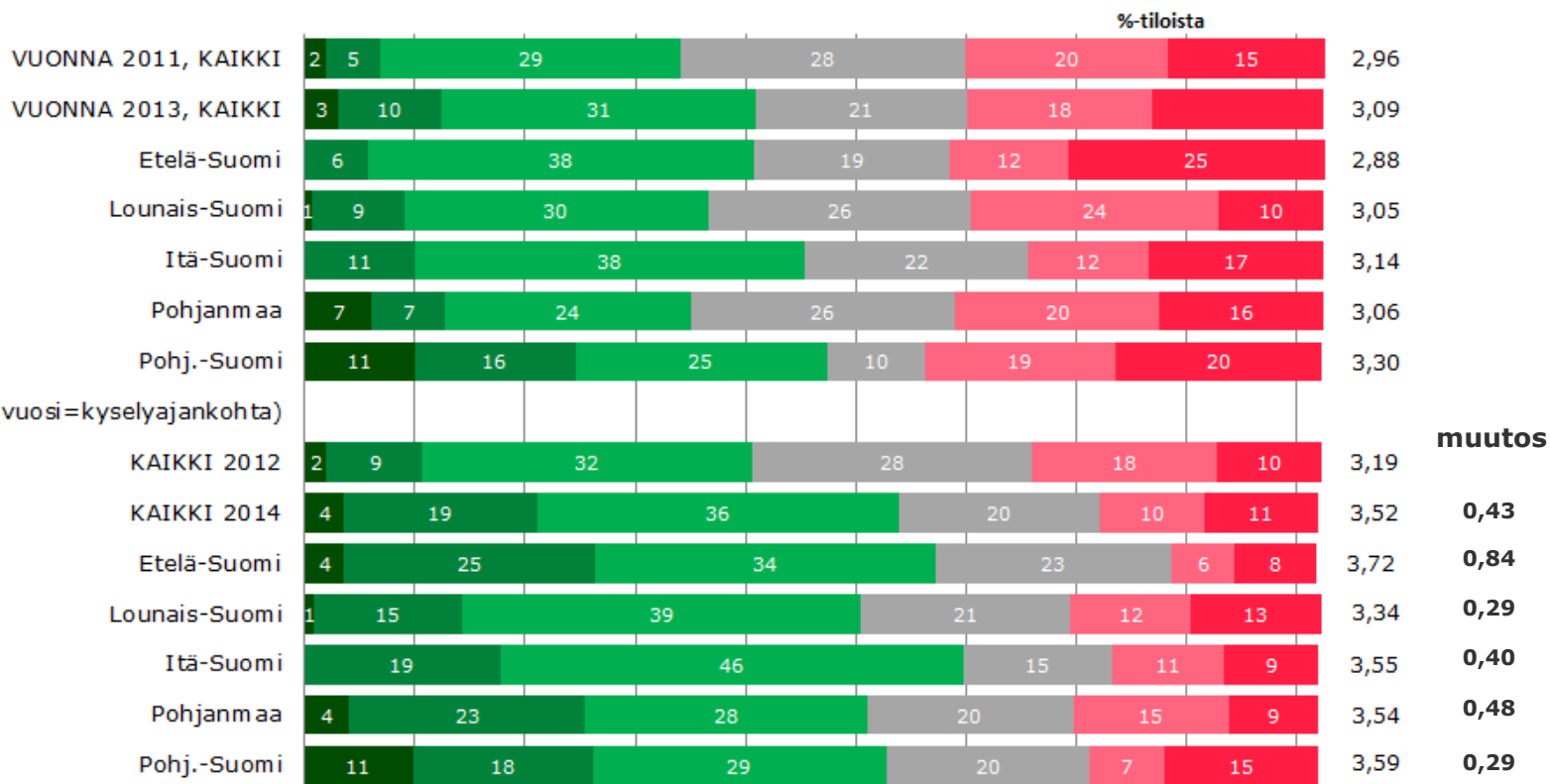
- lähivuosina: jatkavien tilojen vastaukset

Maatalouden kannattavuus omalla tilalla -lammastilojen arvio

■ Erittäin hyvä ■ Melko hyvä ■ Tyydyttävä ■ Välttävä ■ Melko heikko ■ Erittäin heikko



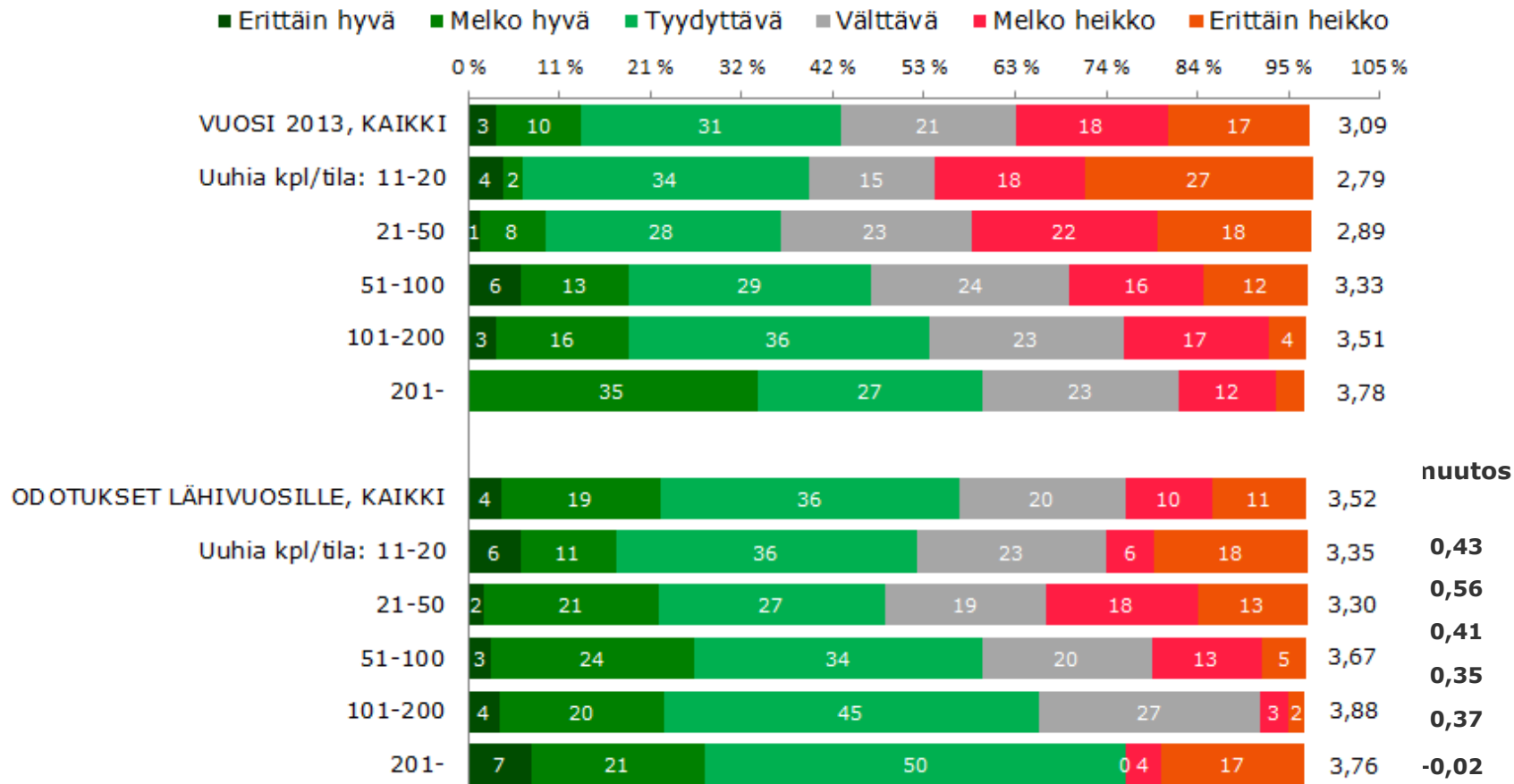
LÄHIVUOSINA (vuosi=kyselyajankohta)



KANNATTAVUUSARVIO OMALLE TILALLE

- lähivuosina: jatkavien tilojen vastaukset

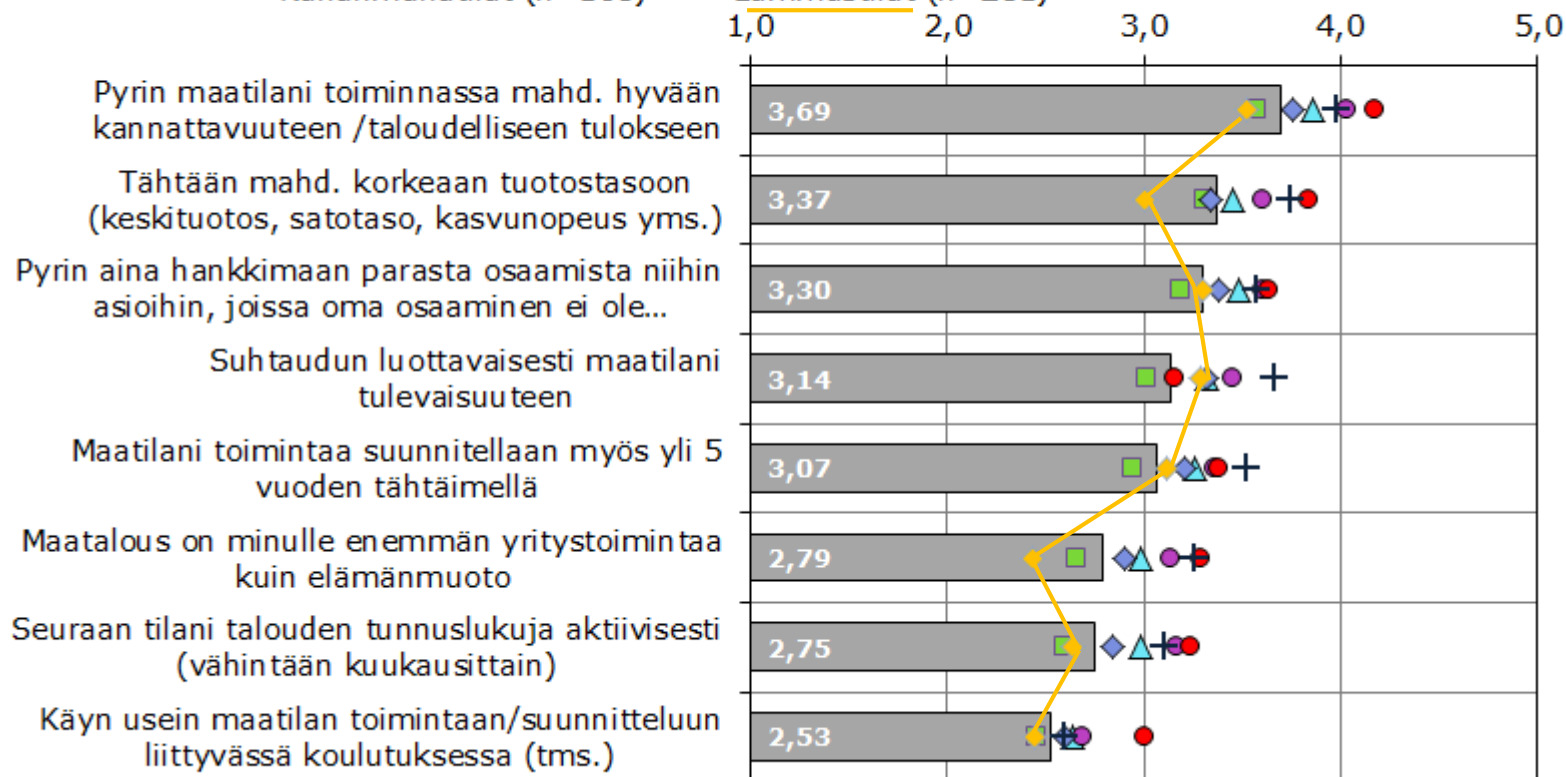
Maatalouden kannattavuus omalla tilalla -lammastilojen arvio



YRITTÄJÄJYYS

TUOTANTOSUUNTA

- KAIKKI (n=4819)
- Maitotilat (n=1280)
- + Kananmunatilat (n=108)
- ▲ Kotieläintilat (n=3252)
- ◆ Lihanautatilat (n=1048)
- ◆ Lammastilat (n=281)
- Kasvitilat (n=1567)
- Sikatilat (n=585)



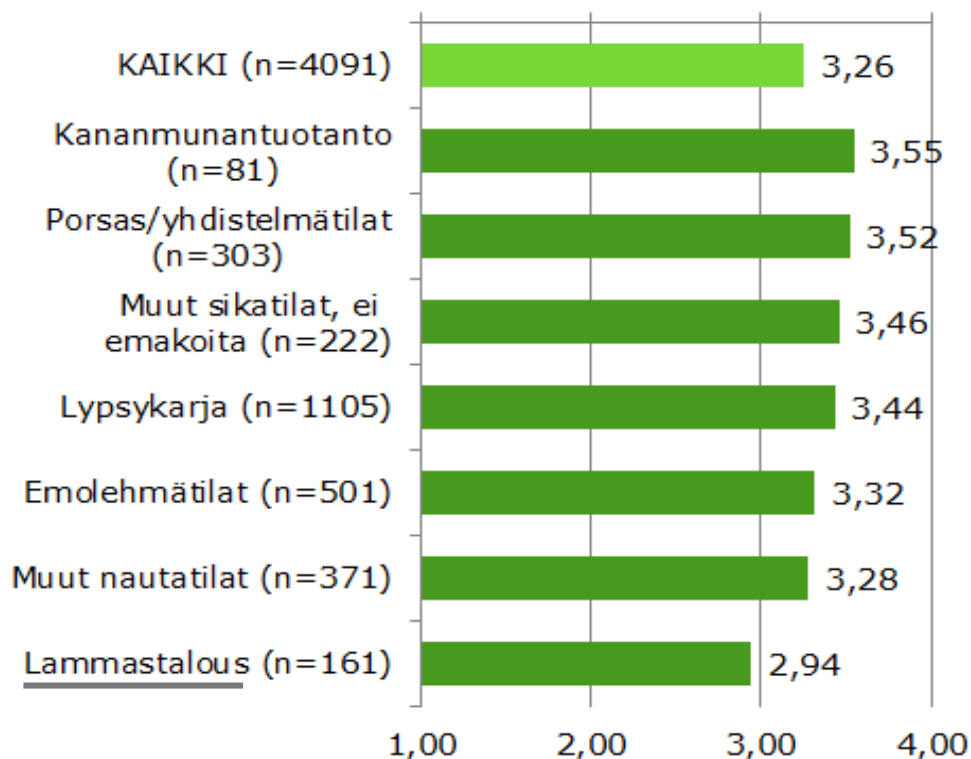
Keskiarvot vastauksista (vastausasteikko 1: Ei sovi lainkaan <--> 5 Sopii erittäin hyvin)

Yrittäjyysmuuttujien keskiarvot tuotantosunnittain

- ainakin vuoteen 2020 asti jatkavat tilat

KOTIELÄINTILAT

Yrittäjyysmuuttujien keskiarvot suuruusjärjestyksessä valitun taustan mukaan



Keskiarvot vastauksista (vastausasteikko 1: Ei sovi lainkaan <--> 5 Sopii erittäin hyvin)

3

Tuotantorakennusinvestoinnit

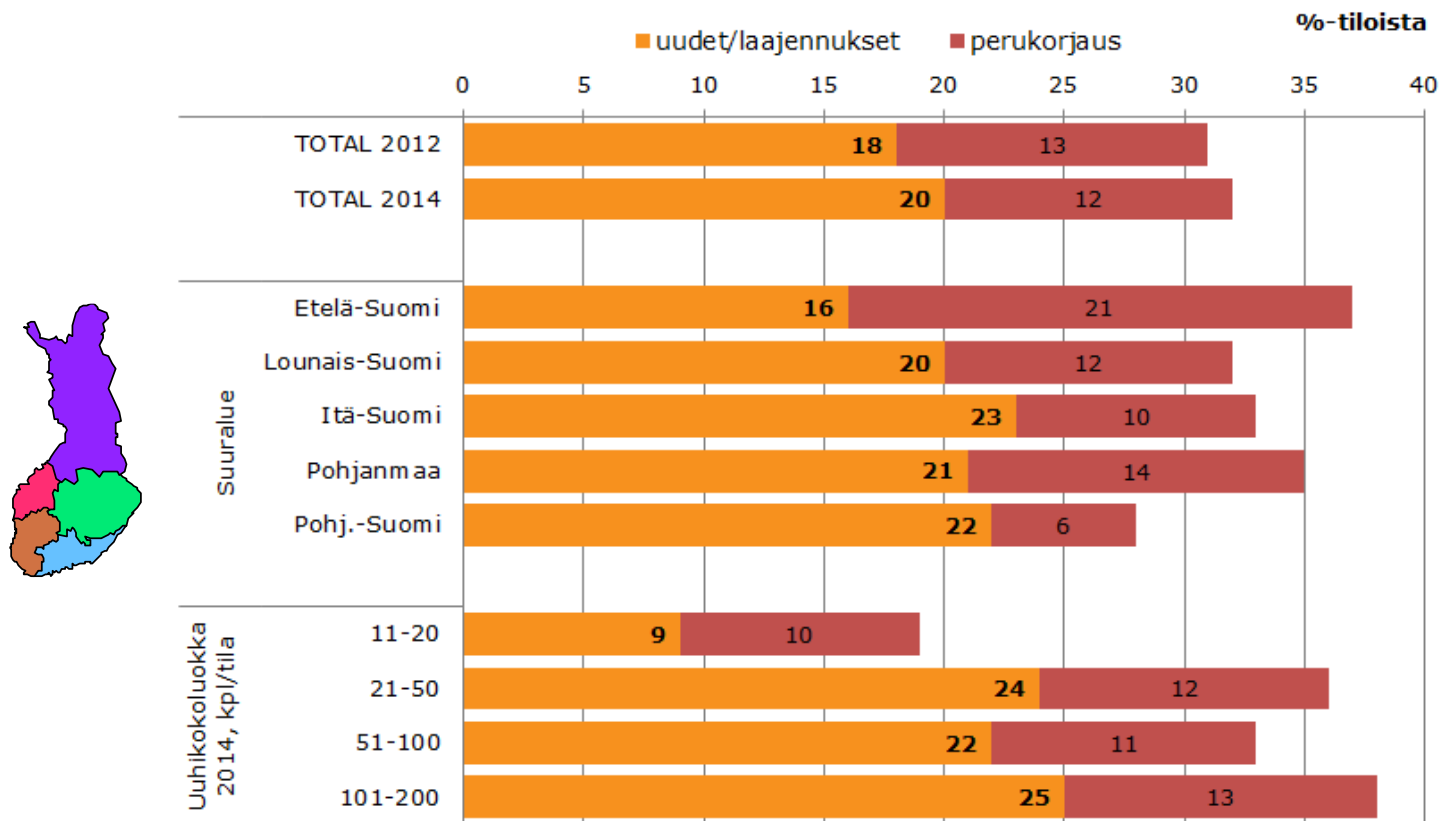


[Takaisin sisällysluetteloon](#)

INVESTOINTISUUNNITELMAT / nykyiset lammastilat

- suunnitelmia aiempaa enemmän 21-50 uuhien tiloilla ja Pohjois-Suomessa

Lammastilojen investointisuunnitelmat (lampola) seur. 5 vuodelle

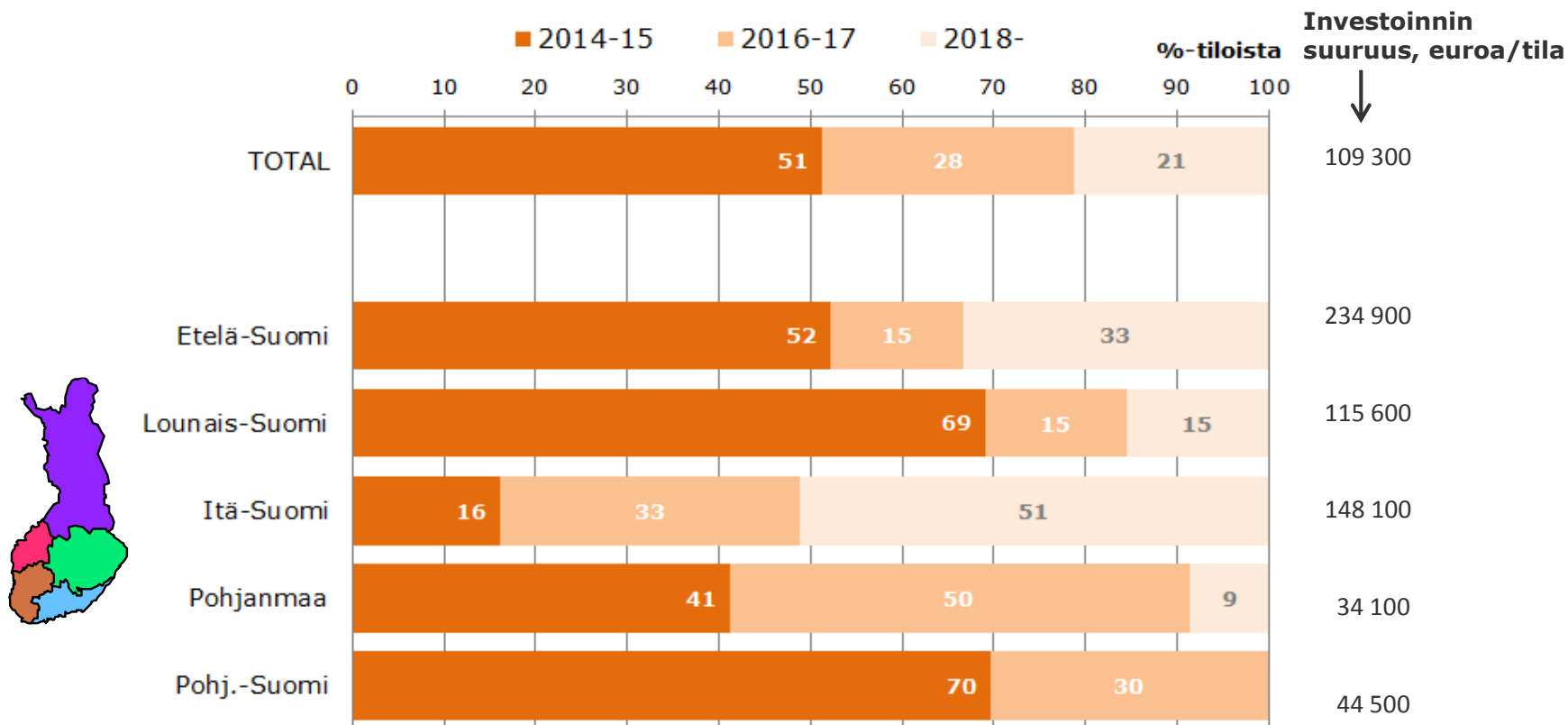


Lammastilojen investointisuunnitelmat seur. 5 vuodelle

	Kaikki	Etelä-Suomi	Lounais-Suomi	Itä-Suomi	Pohjanmaa	Pohjois-Suomi
INVESTOINTISUUNNITELMAT						
%-tiloista suunnittelee	39	34	36	47	51	31
<u>Investoivia tiloja yht., kpl</u>	365	50	100	85	70	60
- Uudet ja vanhojen laajennukset, kpl	190	25	55	40	30	40

INVESTOINTIEN AJOITTUMINEN JA SUURUUS /nykyiset lammastilat - uudet ja laajennukset

Lammastilojen investointisuunnitelmat (lampola) seur. 5 vuodelle

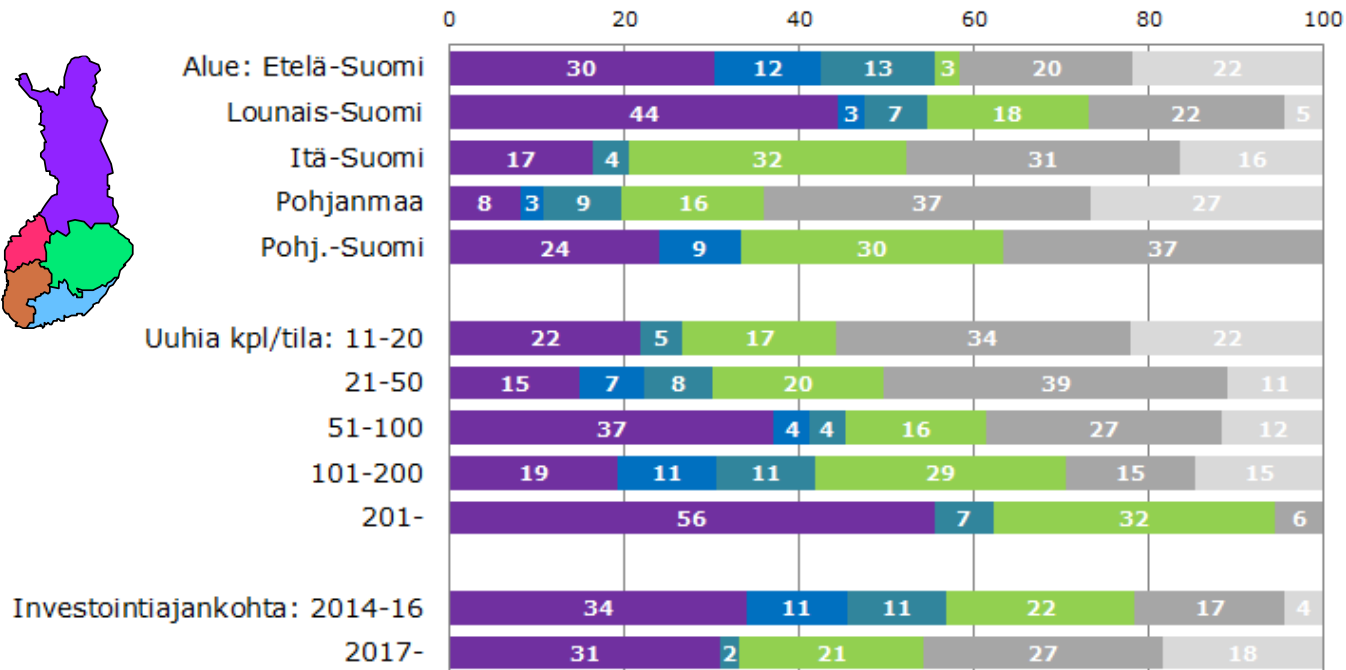
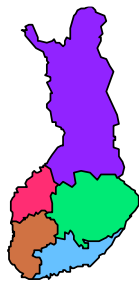


Suunnitelluista peruskorjauksista 67 % on ajoittumassa vuosille 2014-15. suuruus keskimäärin 15 800 euroa/tila

INVESTOINTITUKI

Investointitukien merkitys toteutumiseen - % uus- tai laajennusinvestointeja suunnittelevat

- Toteutan suunnitellussa laajuudessa vain, jos saan investointitukea nykyisin myönnettävissä olevan määrän
- Toteutan suunniteltua pienempänä, jos en saa investointitukea tavoittelemaani määrää
- Toteutan suunnitellussa laajuudessa, vaikka saisin investointitukea tavoittelemaani vähemmän
- Toteutan, vaikka en saisikaan investointitukea
- En hae investointitukea
- En osaa sanoa



Investoinnin vaihe ja toteutuksen todennäköisyys

- Etelä- ja Lounais-Suomen investoinnit pitemmällä

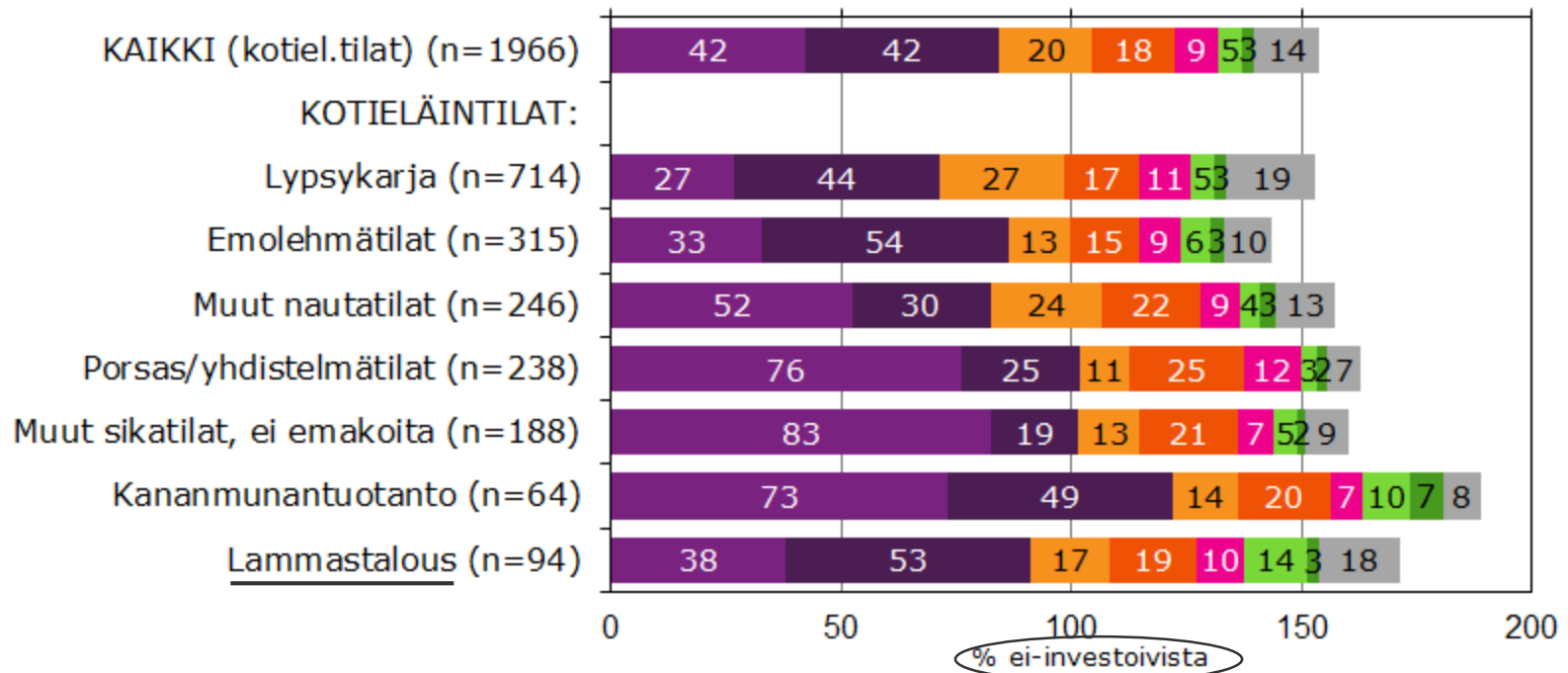
	TOTAL	Suuralueet					Uuhikokoluokat 2014				
		Etelä- Suomi	Lounais- Suomi	Itä- Suomi	Pohjan- maa	Pohj.- Suomi	11-20	21-50	51-100	101-200	201-
Tiloja, kpl	397	60	111	91	74	60	97	122	92	48	36
N=kpl	119	17	37	26	21	18	21	37	32	19	10
<u>Mitkä seuraavista investointiin liittyvistä vaiheista ovat jo valmiina?</u>											
▪ Elinkeinosuunnitelma	16%	28%	19%	12%	-	22%	6%	14%	22%	20%	26%
▪ Rakennuspiirustukset	19%	30%	21%	12%	18%	16%	10%	12%	37%	16%	26%
▪ Ympäristölupa	10%	11%	13%	8%	-	16%	-	6%	17%	11%	26%
▪ Rakennuslupa	14%	22%	17%	13%	6%	13%	-	9%	27%	17%	32%
▪ Rahoituspäätös	9%	13%	8%	13%	-	13%	-	3%	13%	11%	41%
▪ Rakentaminen on aloitettu	17%	30%	12%	16%	14%	20%	5%	12%	34%	27%	12%
▪ Ei mitään	64%	55%	58%	66%	73%	67%	80%	79%	42%	58%	33%
<u>Miten todennäköisesti tulette seuraavan 5 vuoden aikana toteuttamaan suunnitellun kotieläinrakennusinvestoinnin?</u>											
▪ Varmasti	22%	25%	24%	14%	9%	42%	19%	19%	20%	34%	26%
▪ Todennäköisesti	46%	70%	49%	43%	46%	21%	31%	60%	44%	53%	36%
▪ Mahdollisesti	32%	5%	26%	43%	45%	36%	50%	21%	36%	13%	38%
<u>Edellyttääkö investointi tilallanne lisäpellon ostoa tai vuokrausta?</u>											
▪ Kyllä	28%	12%	33%	29%	34%	24%	23%	34%	31%	35%	-
▪ Ei	72%	88%	67%	71%	66%	76%	77%	66%	69%	65%	100%

Kannattavuus esteenä kotieläintilojen investoinneille

- lammastiloilla ei niinkään nähdä tarvetta investointeihin

ainakin 2020 asti jatkavat tilat Miksi ei investointeja kotieläinrakennuksiin?

- tuotannon kannattavuus
- ei ole tarvetta
- korkea ikä/jatkajan puute
- tukipolitiikka
- lupamenettelyn vaikeus/hitaus
- rahoituksen saatavuus
- lupahaussa epätasa-arvo hakem. kohtel.
- muu syy



4

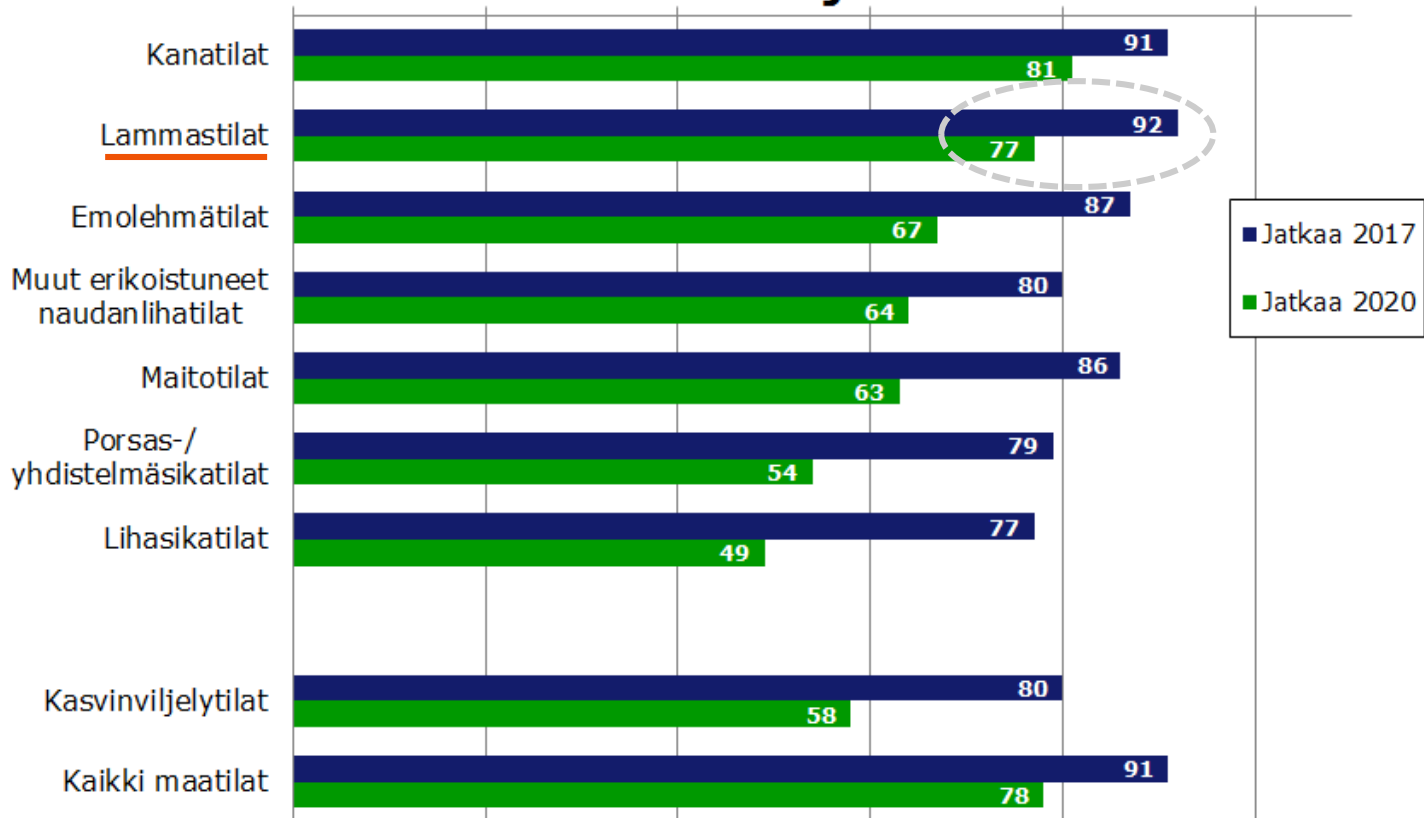
Lammastalouden jatkaminen



[Takaisin sisällysluetteloon](#)

JATKAMINEN / nykyiset ko. tuotantosuunnan tilat

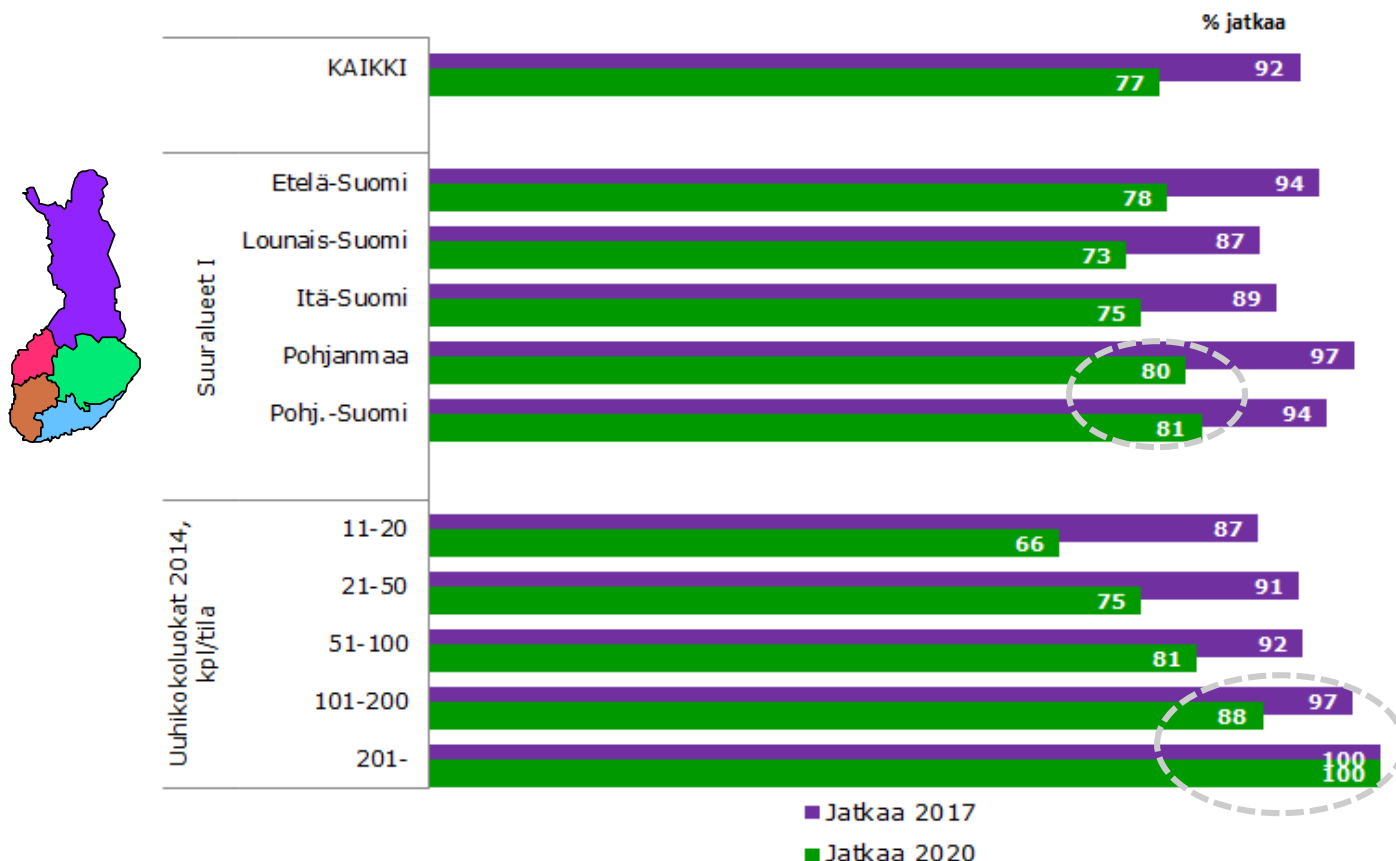
Kotieläintuotannon ja kasvinviljelyn jatkaminen (nykyiset tilat) - %-tiloista jatkaa



JATKAMINEN / nykyiset lammastilat

- varmimmin tuotanto jatkuu Pohjanmaalla ja Pohjois-Suomessa sekä isoimmilla tiloilla

Lammastilojen jatkamissuunnitelmat - lammastalouden jatkaminen



Lähivuosien luopujilla 15 % uuhimäärästä

	LUOPUJAT lopettaa 2014-2019	JATKAJAT jatkaa 2020
Tiloja, kpl (yht. 941kpl)	220	721
TAUSTATIEDOT		
Ikä, vuotta	54	44
Uuhia, kpl	43	72
Peltoala, ha	33	39
Uuhien määrä yht., kpl ²⁰¹⁴	9 400	52 000
" , %	15	85

5

Lammastilojen kehittämistä ja kilpailukykyä rajoittavat tekijät, koulutustarpeet, toimenpiteet

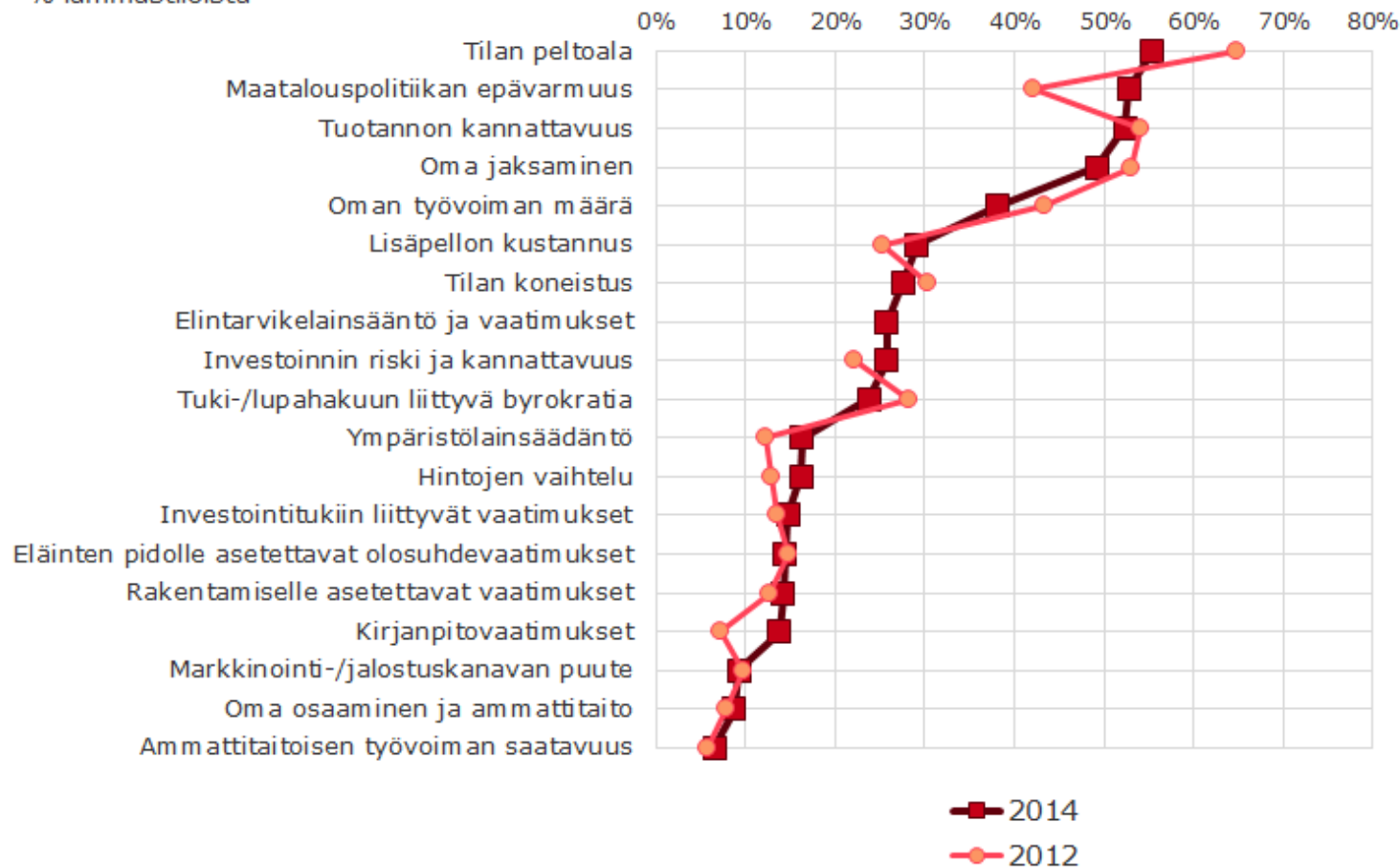


[Takaisin sisällysluetteloon](#)

Kehittämistä rajoittavat eniten peltoala, maatalouspolitiikan epävarmuus ja kannattavuus

Mitkä seuraavista asioista rajoittavat tilanne kehittämistä ja kilpailukyvyn parantamista?

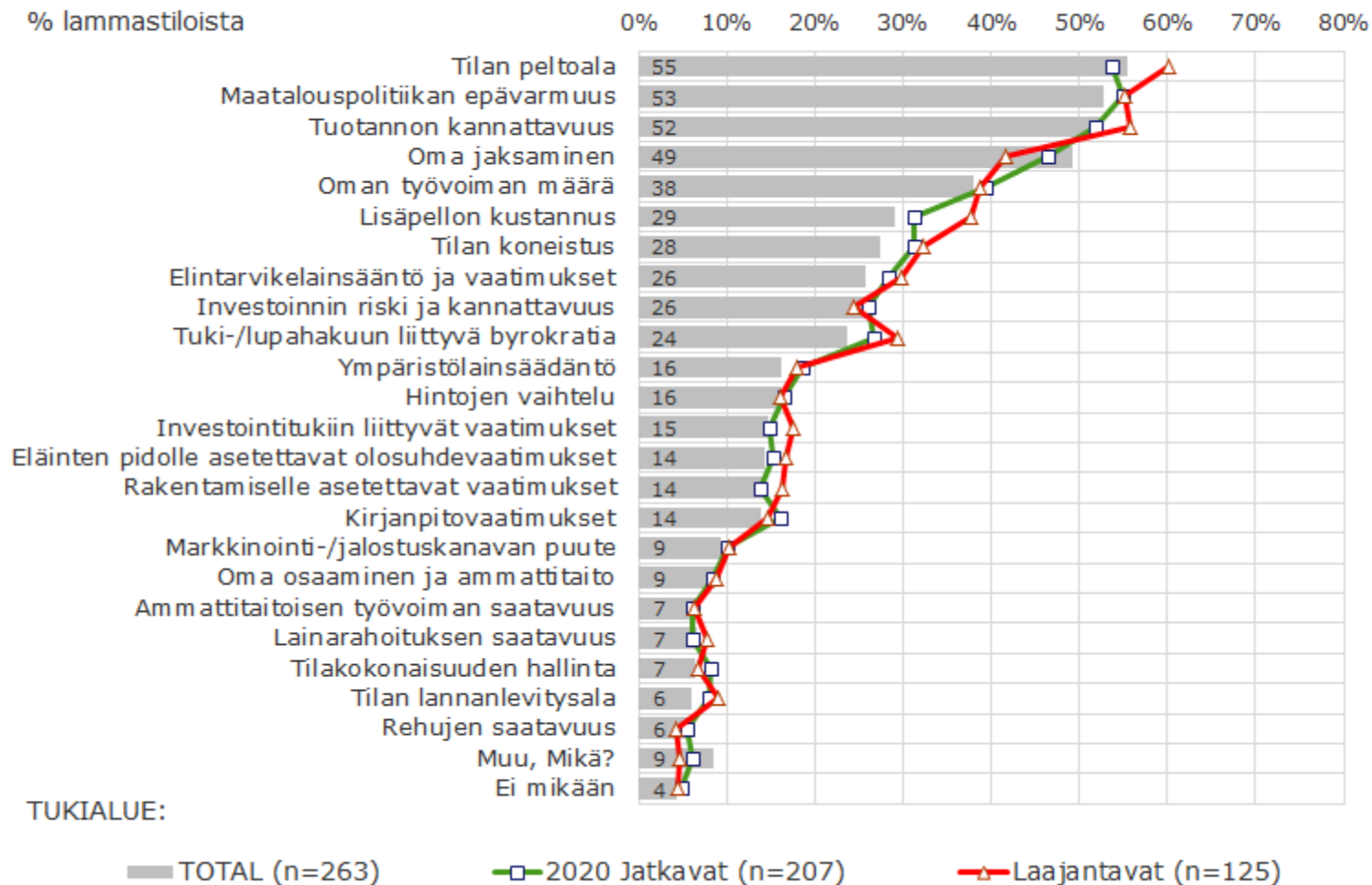
% lammastiloista



KEHITTÄMISTÄ RAJOITTAVAT TEKIJÄT

- laajentavilla lammastiloilla peltoala ja kannattavuus suurimmat esteet

Mitkä seuraavista asioista rajoittavat tilanne kehittämistä ja kilpailukyvyn parantamista?



KEHITTÄMISTÄ RAJOITTAVAT TEKIJÄT

- lammastiloilla kehittämisen esteinä muita kotieläintiloja useammin tilan koneistus ja elintarvikelainsäädäntö ja vaatimukset

Mitkä seuraavista asioista rajoittavat tilanne kehittämistä ja kilpailukykyä parantamista?

% -tiloista

0% 10% 20% 30% 40% 50% 60% 70% 80%



TUKIALUE:

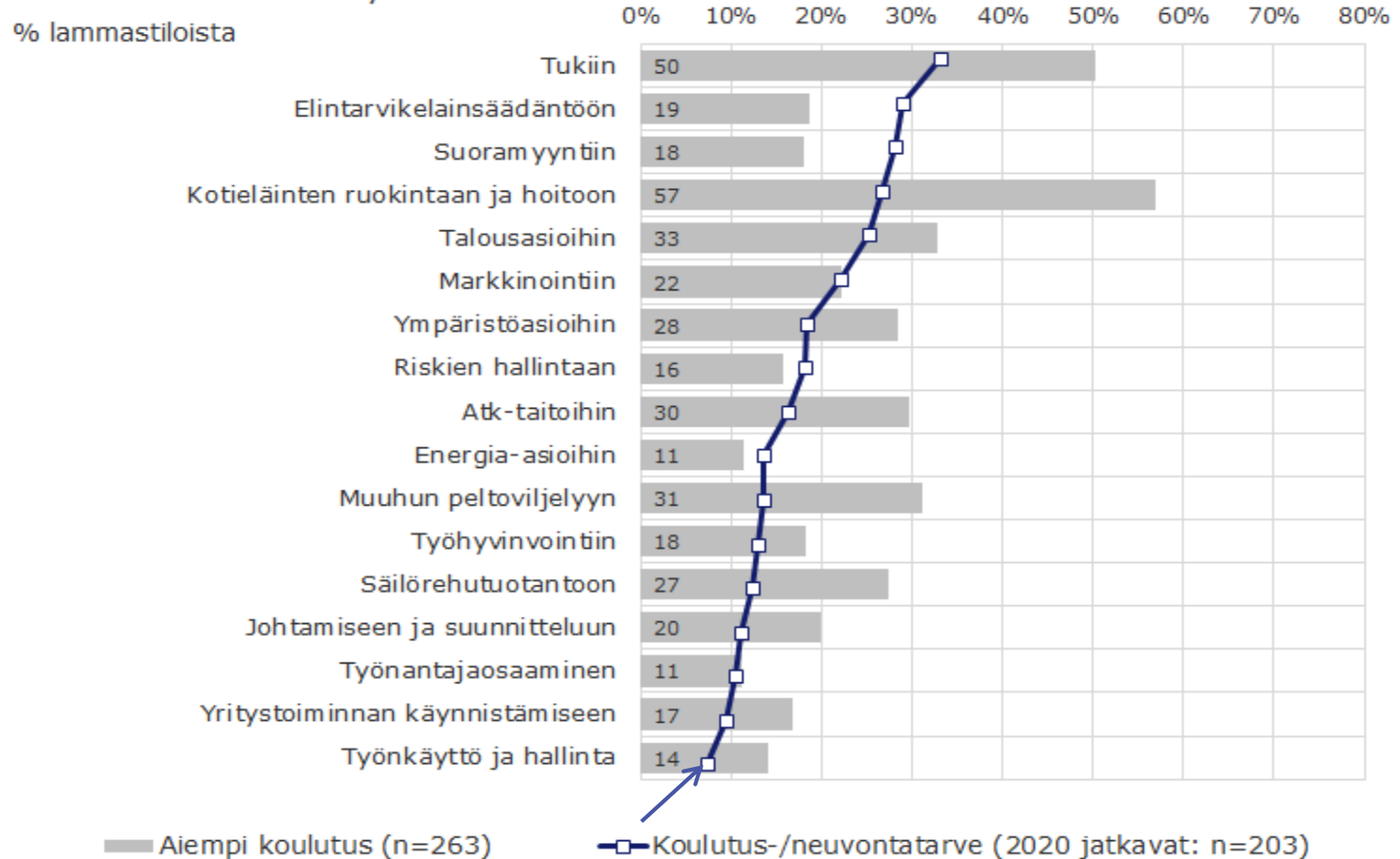
■ Lammastilat (n=263)

▲ Kotieläintilat (n=3165)

KOULUTUSTARPEET

- lammastiloilla kaivataan eniten tukiin ja elintarvikelainsäädäntöön ja suoramyynteihin liittyvää koulutusta/neuvontaa

Mihin asioihin liittyvää koulutusta / neuvontaa olette hankkinut viime vuosina tilallemne?
Entä mihin asioihin liittyvää koulutusta arvioitte tarvitsevanne tulevaisuudessa?



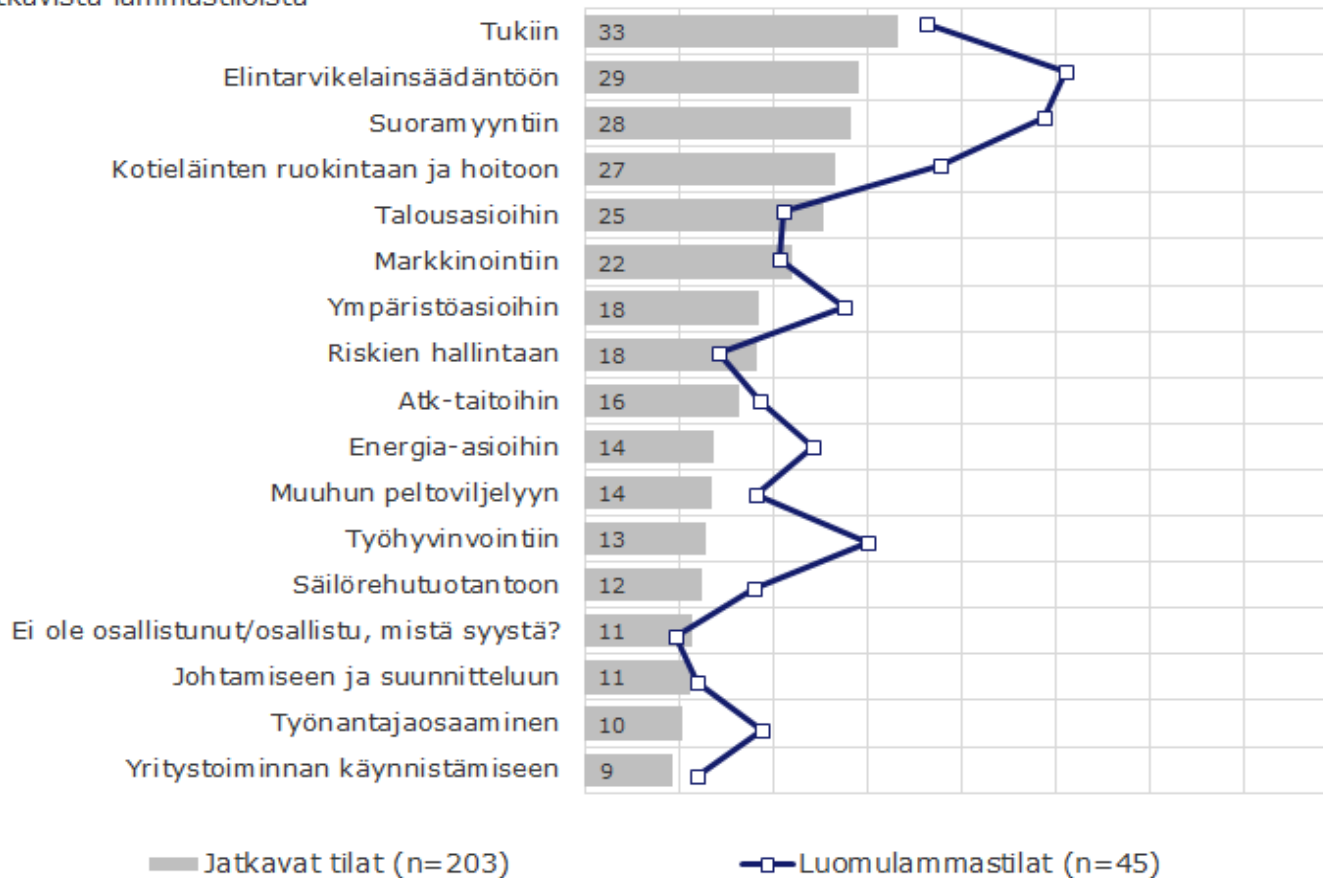
KOULUTUSTARPEET

Joka toinen luomulammastila tarvitsee elintarvikelainsäädäntöön ja suoramyyntiin liittyvää koulutusta

Entä mihin asioihin liittyvää koulutusta arvioitte tarvitsevanne tulevaisuudessa?

% jatkavista lammastiloista

0% 10% 20% 30% 40% 50% 60% 70% 80%



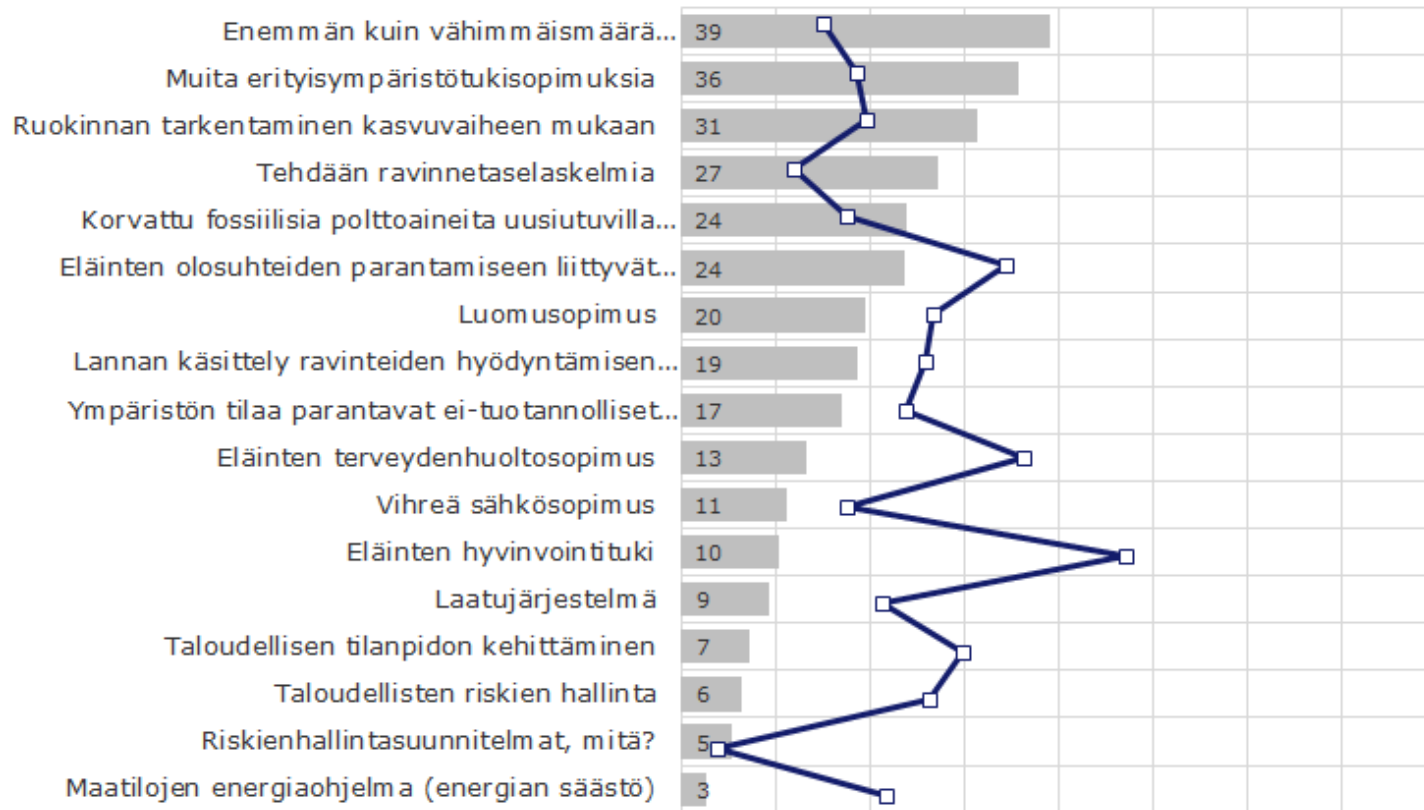
TOIMENPITEET

- toteutetut ja lisäksi kiinnostuneet

Mitä seuraavista asioista tilallanne on jo toteutettu ja mistä olette kiinnostunut?

% lammastiloista

0% 10% 20% 30% 40% 50% 60% 70% 80%



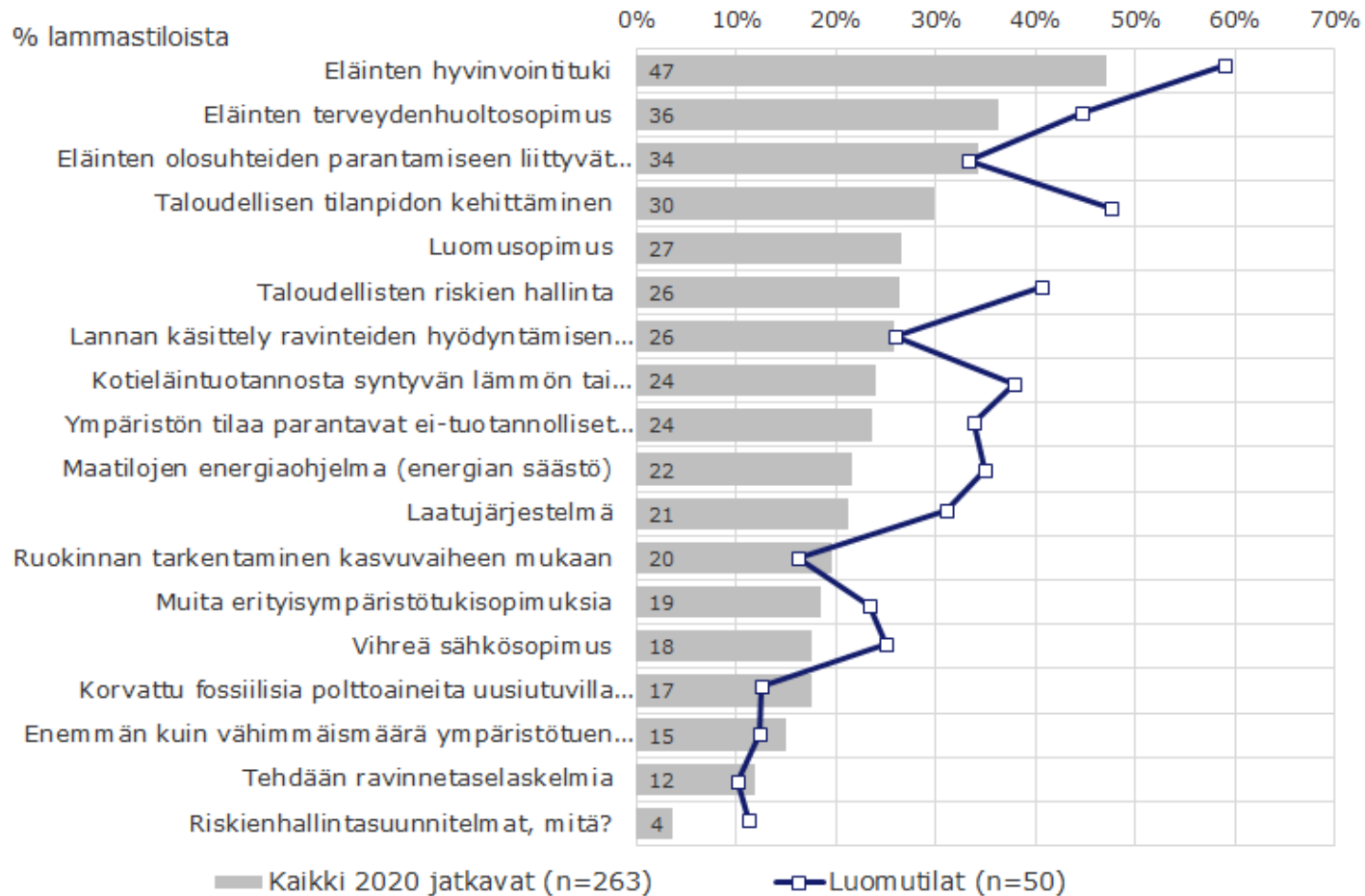
■ Toteutettu, kaikki: (n=263)

■ Kiinnostunut (2020 jatkavat: n=203)

ERI TOIMENPITEISTÄ KIINNOSTUNEET

- 2020 jatkavat lammastilat ja luomulammastilat

Mistä toimenpiteistä olette kiinnostunut?



6

Lammastalouden erikoistumisvaihtoehdot, markkinointikanavat

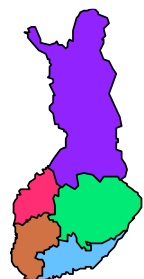
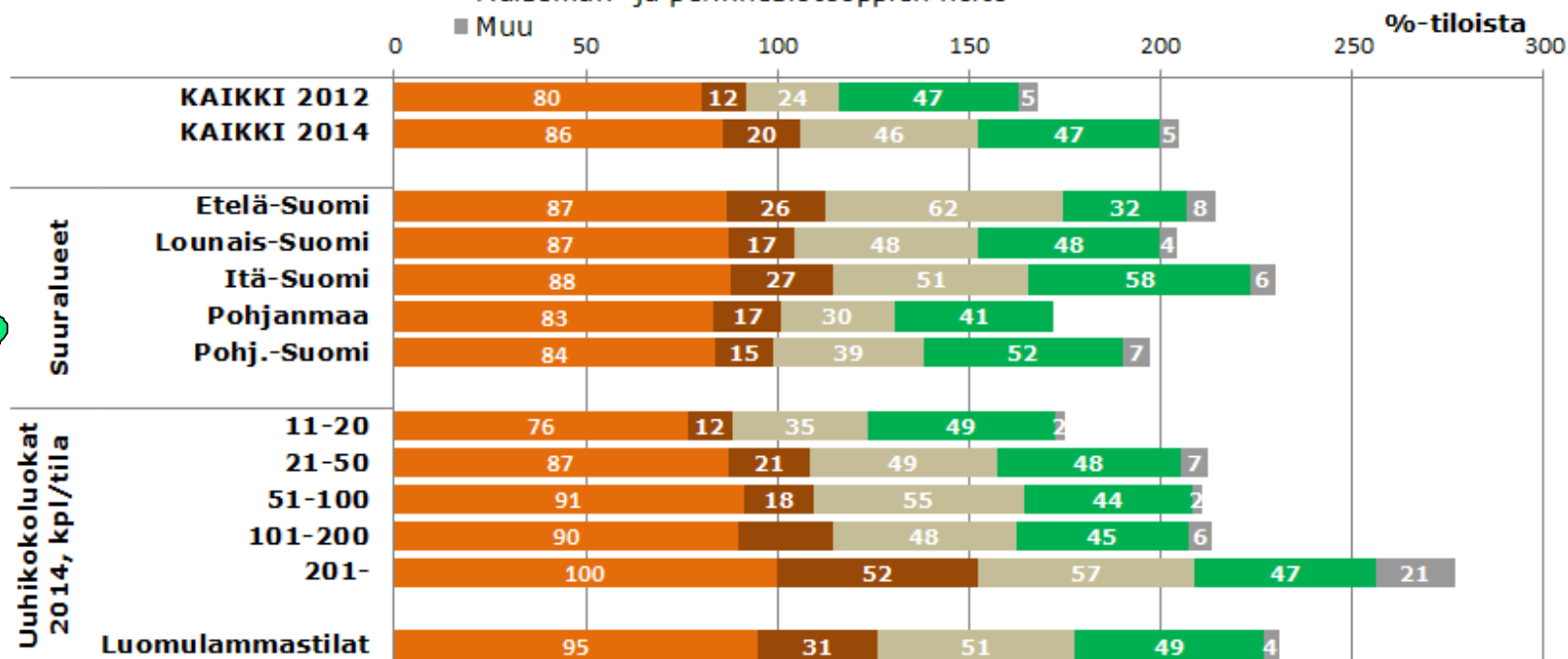


[Takaisin sisällysluetteloon](#)

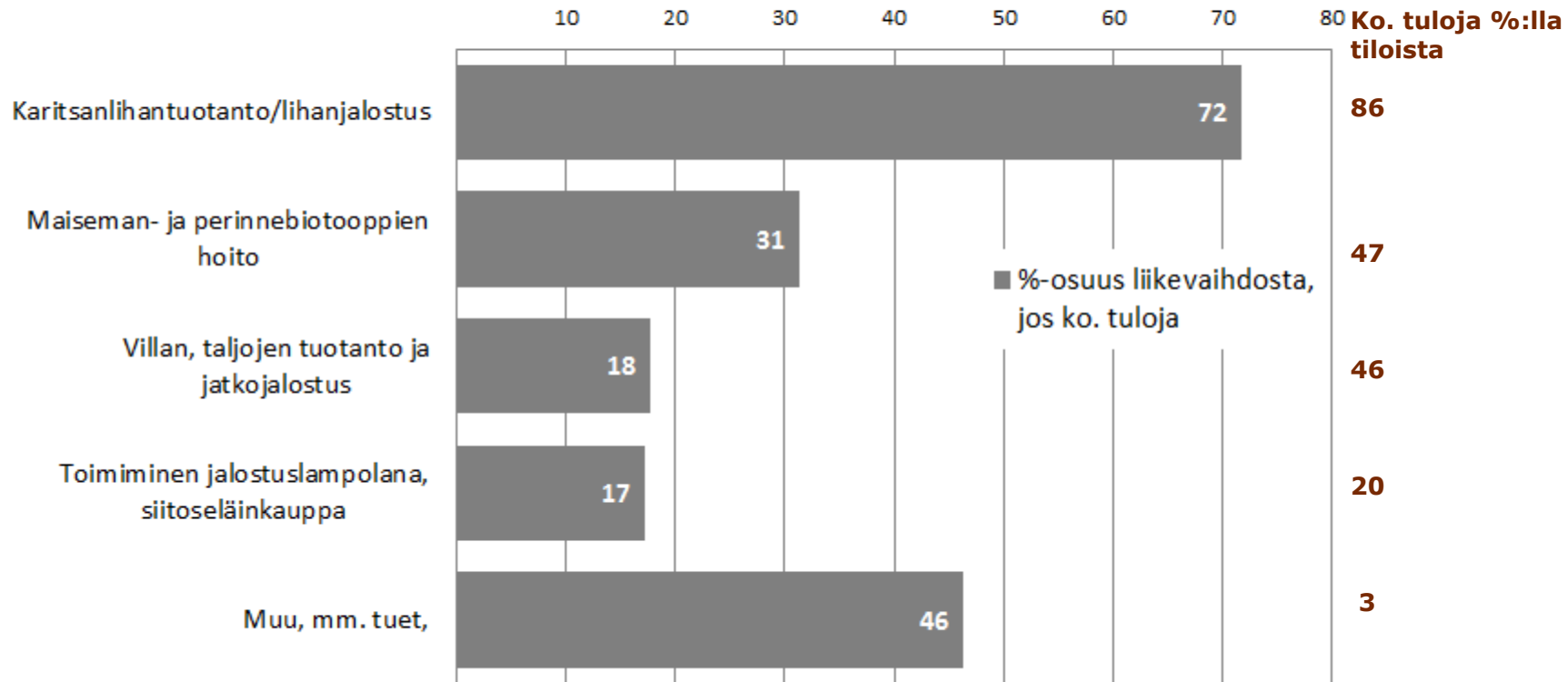
ERIKOISTUMISVAIHTOEHDOT

"Mitkä seuraavista lammastalouden erikoistumisvaihtoehdoista kuvaavat lähinnä tuotantoanne?"

- Karitsanlihantuotanto/lihanjalostus
- Toimiminen jalostuslampolana, siitoseläinkauppa
- Villan, taljojen tuotanto ja jatkojalostus
- Maiseman- ja perinnebiotooppien hoito
- Muu



Eri erikoistumisvaihtoehtojen osuudet lammastalouden liikevaihdosta

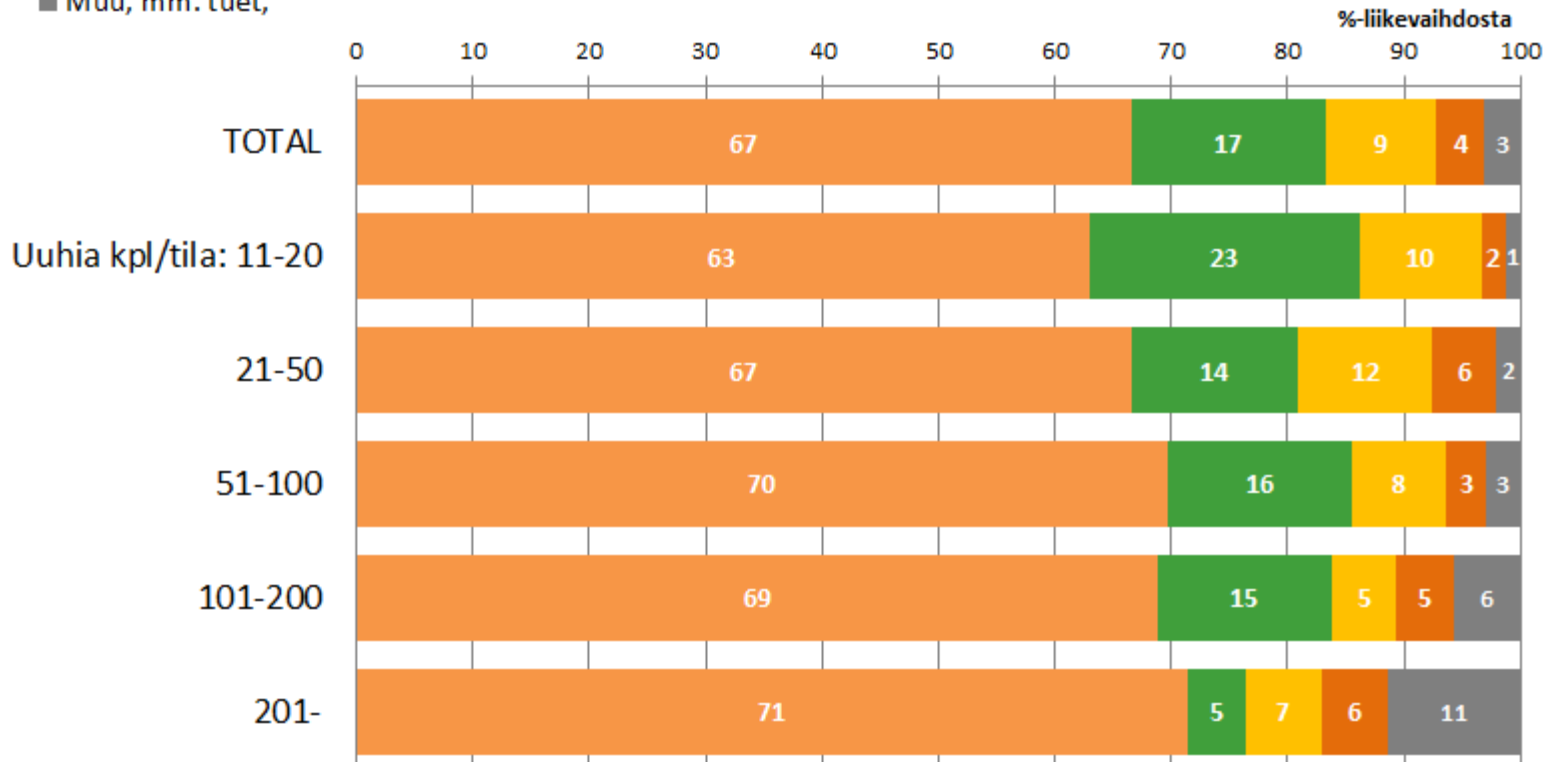


ERI ERIKOISTUMISVAIHTOEHTOJEN OSUUDET LAMMASTALouden LIIKEVAIHDOSTA

Osuudet lammastalouden liikevaihdosta

- Karitsanlihan tuotanto/lihanjalostus
- Villan, taljien tuotanto ja jatkojalostus
- Muu, mm. tuet,

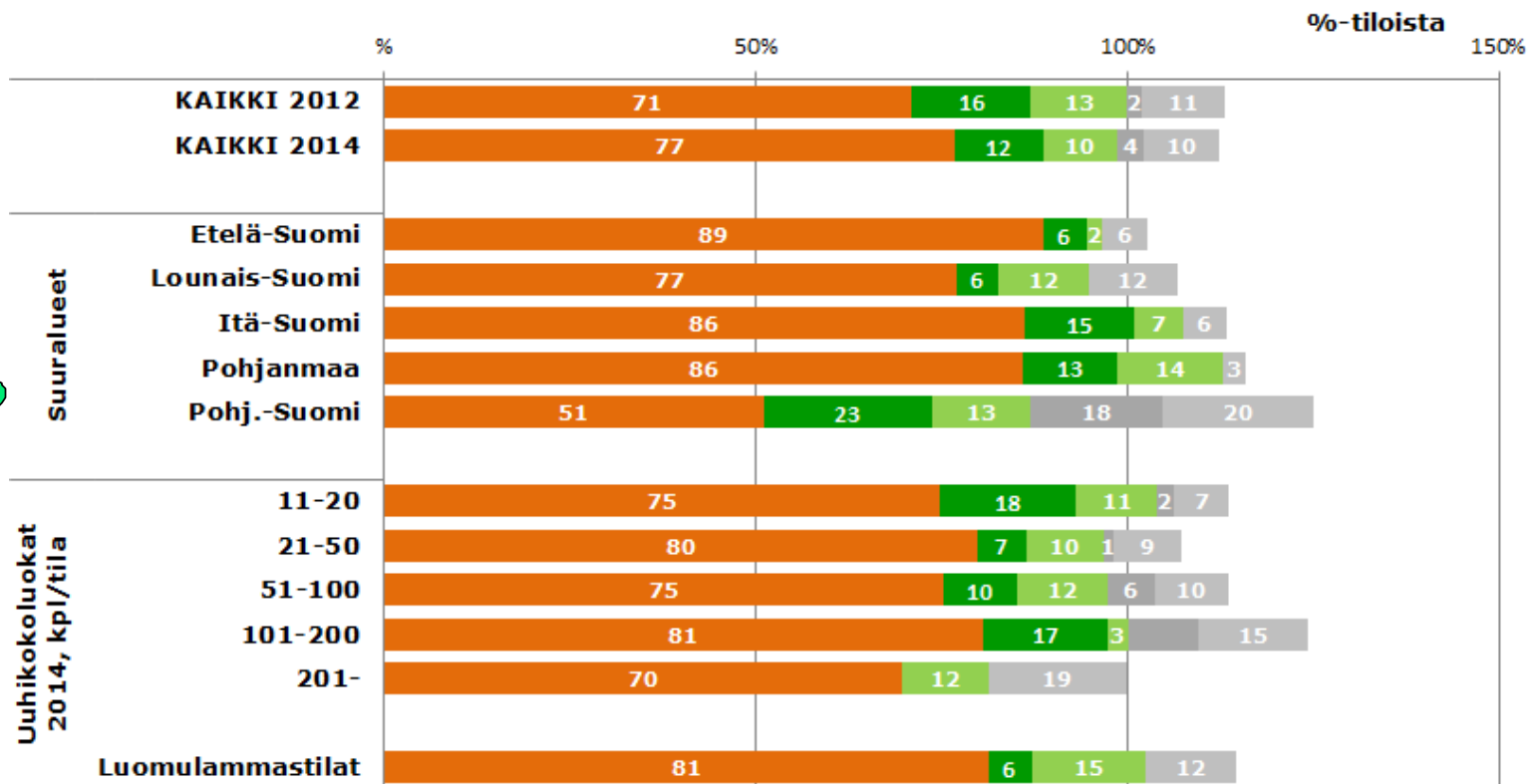
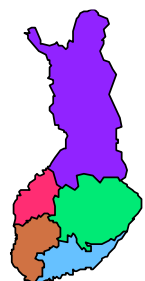
- Maiseman- ja perinnebiotooppien hoito
- Toimiminen jalostuslampolana, siitoseläinkauppa



TEURASTUSPAIKAT

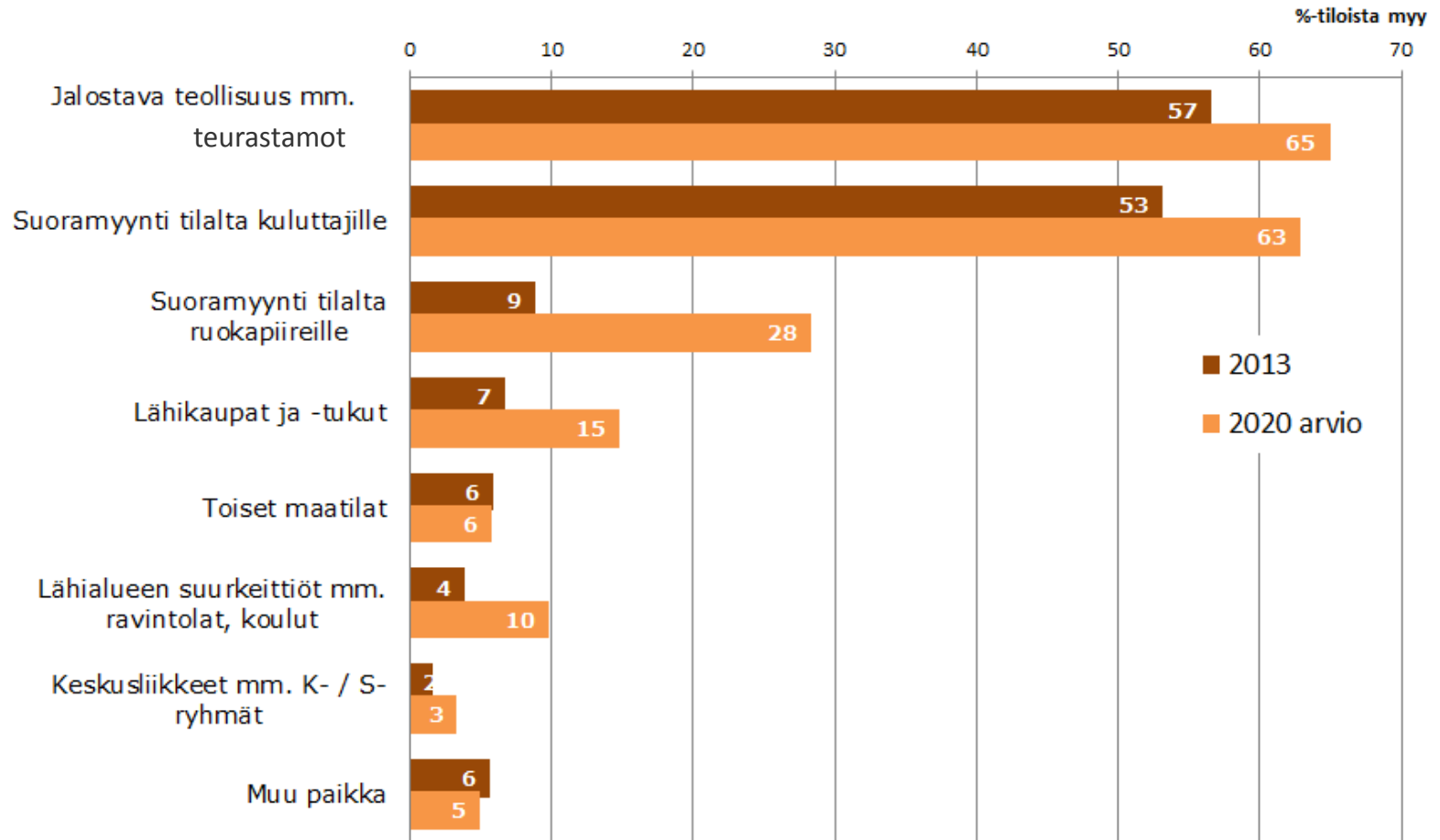
"Mihin toimitatte lampaat teurastettavaksi ?"

■ Pienteurastamoon
 ■ Teurastetaan tilalla
 ■ Osuusteurastamoon
 ■ Poroteurastamoon
 ■ Muualle



MYYNNTIKANAVAT 2013 JA ARVIO VUODELLE 2020

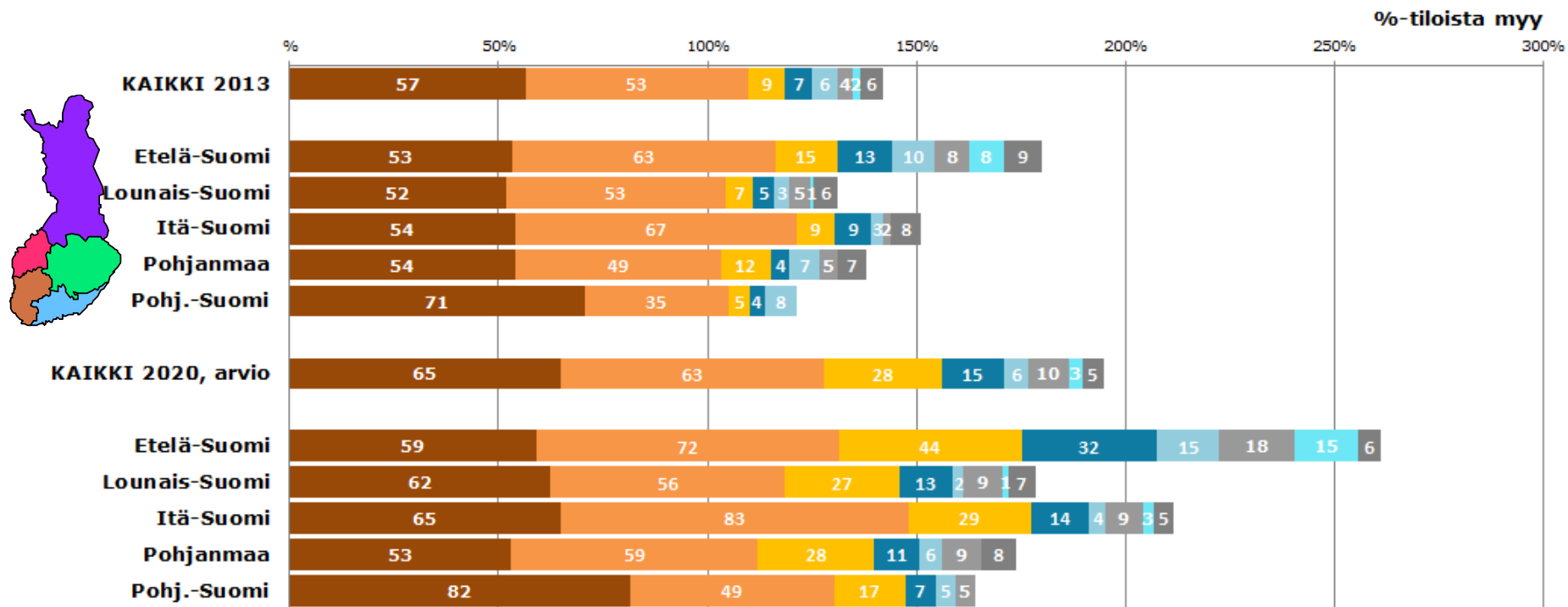
Mitä myyntikanavia käytätte teuraslampaiden/lampaanlihan myynneissä?



MYYNTIKANAVAT 2013 JA ARVIO VUODELLE 2020

Mitä myyntikanavia käytätte teuraslampaiden/lampaanlihan myynneissä?

- Jalostava teollisuus mm. teurastamot
- Suoramyynti tilalta kuluttajille
- Suoramyynti tilalta ruokapiireille
- Lähikaupat ja -tukut
- Toiset maatilat
- Lähialueen suurkeittiöt mm. ravintolat, koulut
- Keskusliikkeet mm. K- / S-ryhmät
- Muu paikka



7

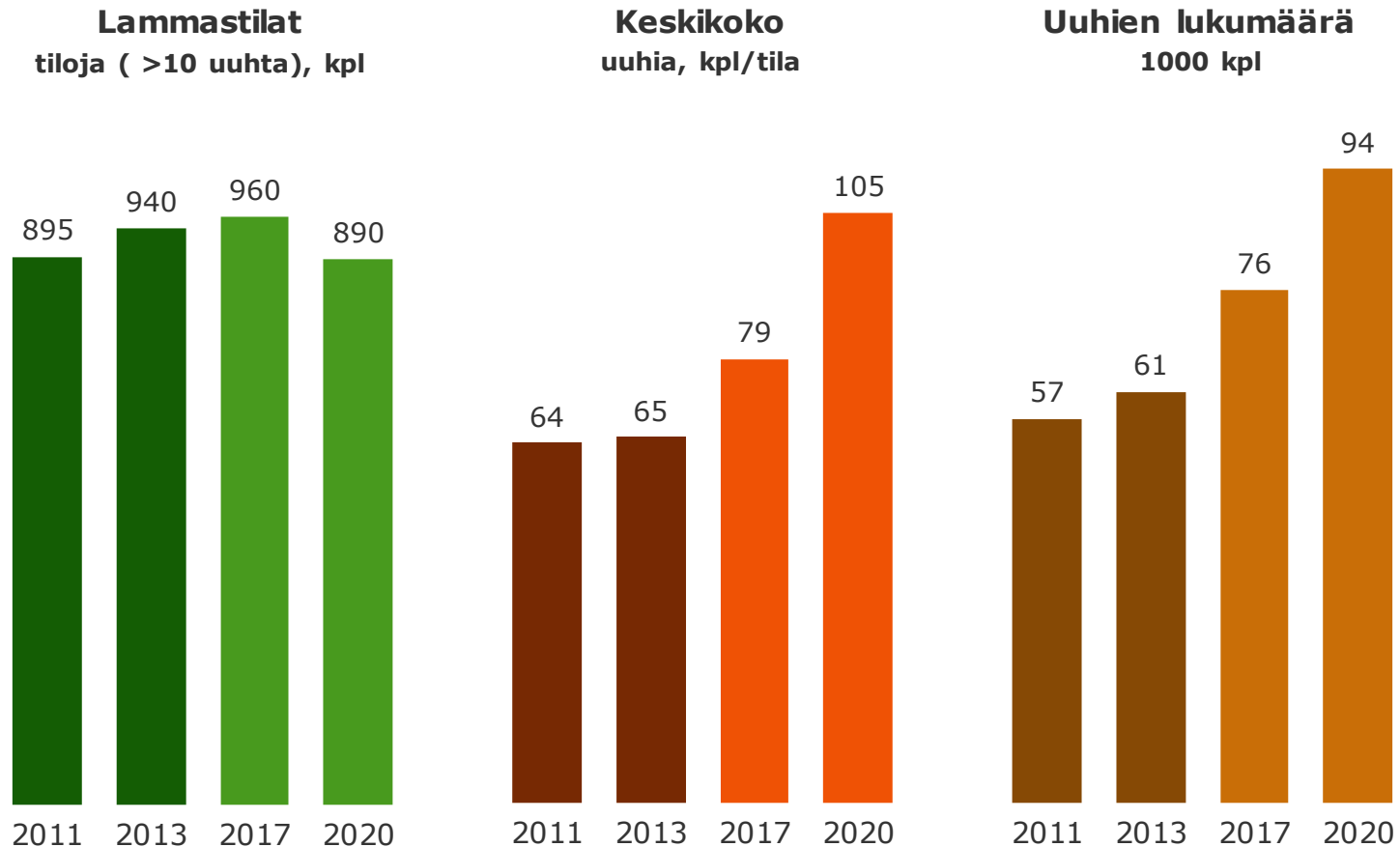
Lammastuotantoennusteet



[Takaisin sisällysluetteloon](#)

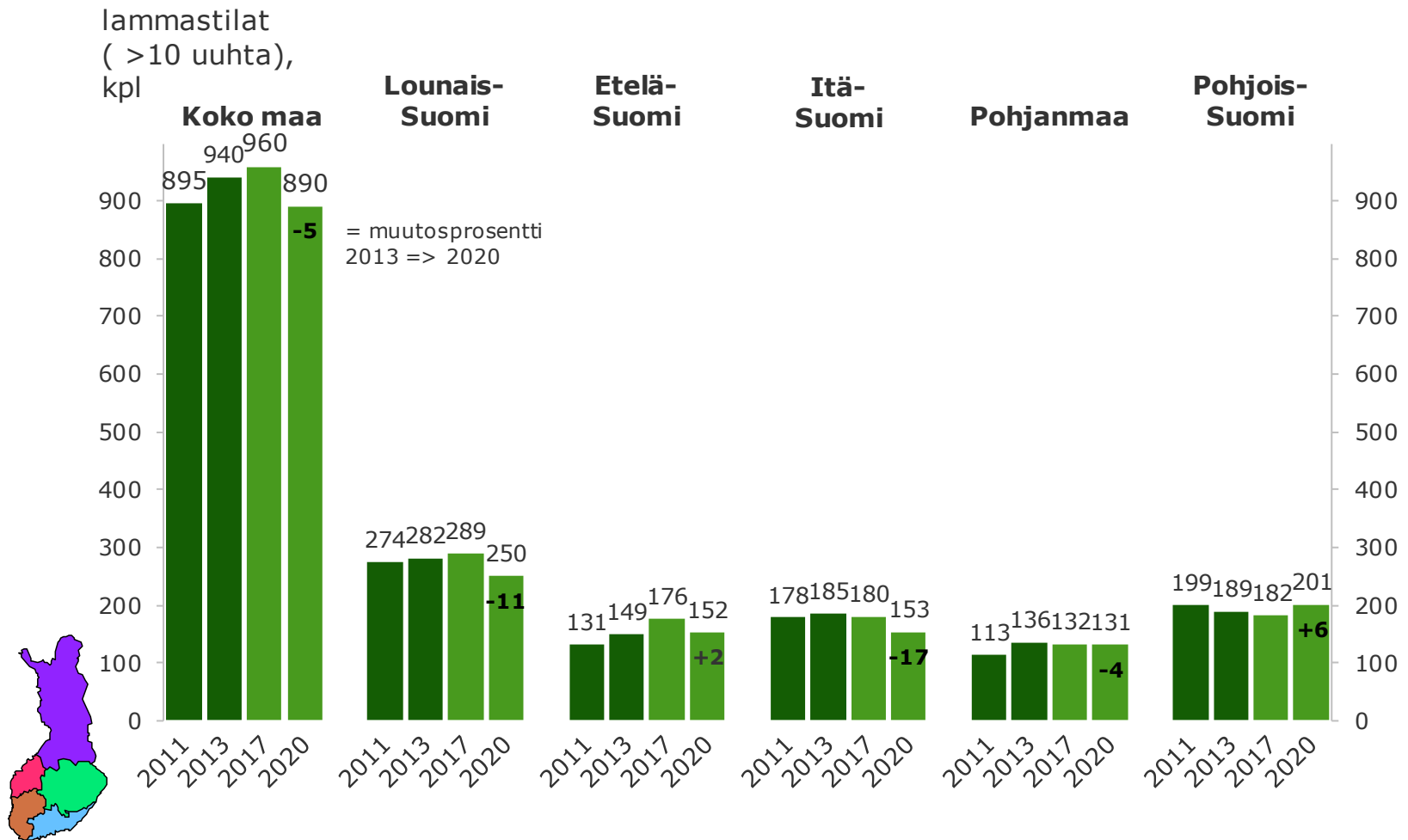
LAMMASTUOTANTOENNUSTE - tuottajien suunnitelmien mukaan

- tuotantoon tulee 170 uutta lammastilaa / sis. ennusteisiin



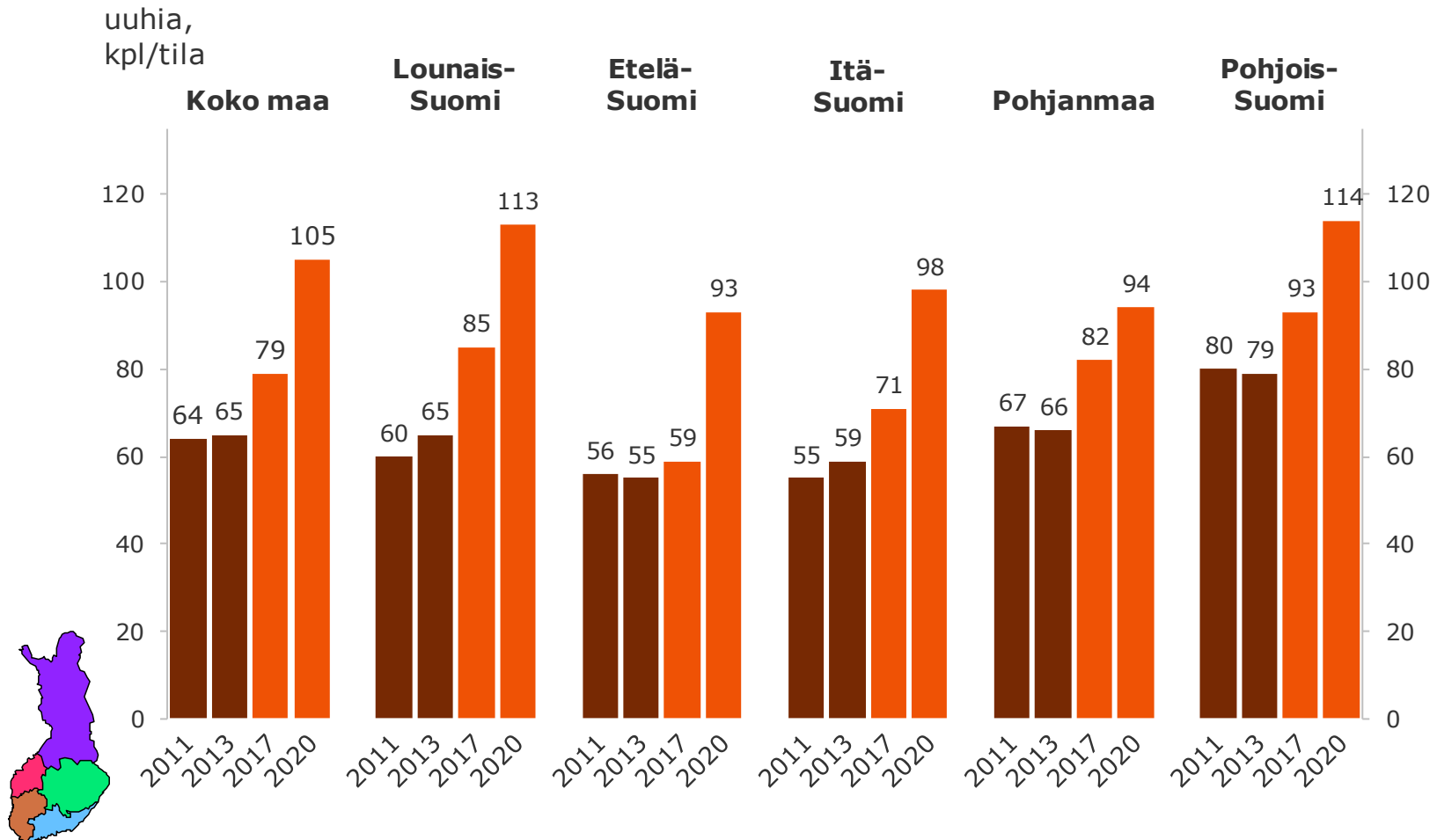
Lammastilaennusteet alueittain (>10 uuhta)

- tuottajien suunnitelmat



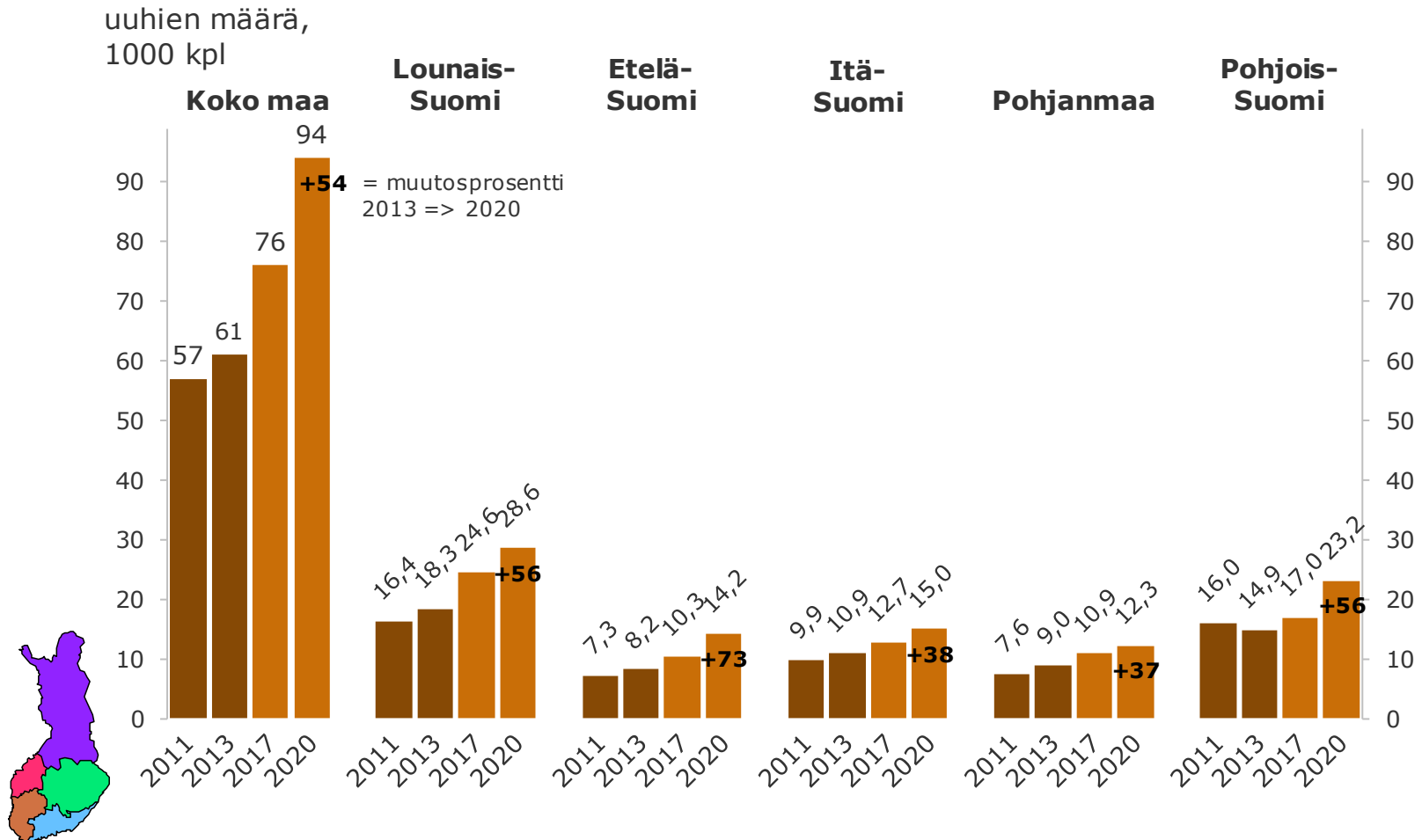
Lammastuotantoennusteet alueittain

- tuottajien suunnitelmat



Lammastuotantoennusteet alueittain

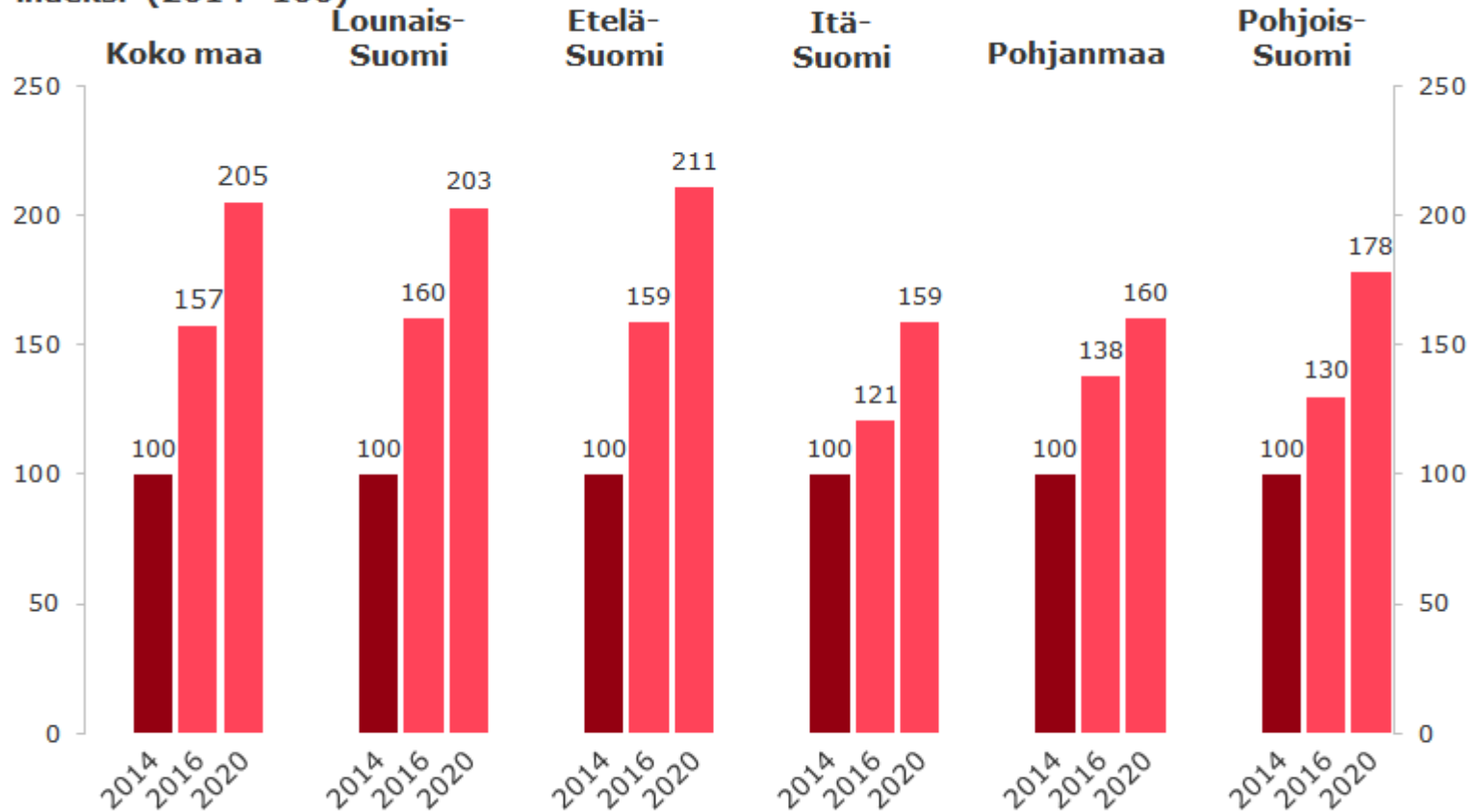
- tuottajien suunnitelmat



Lammastuotantoennusteet alueittain

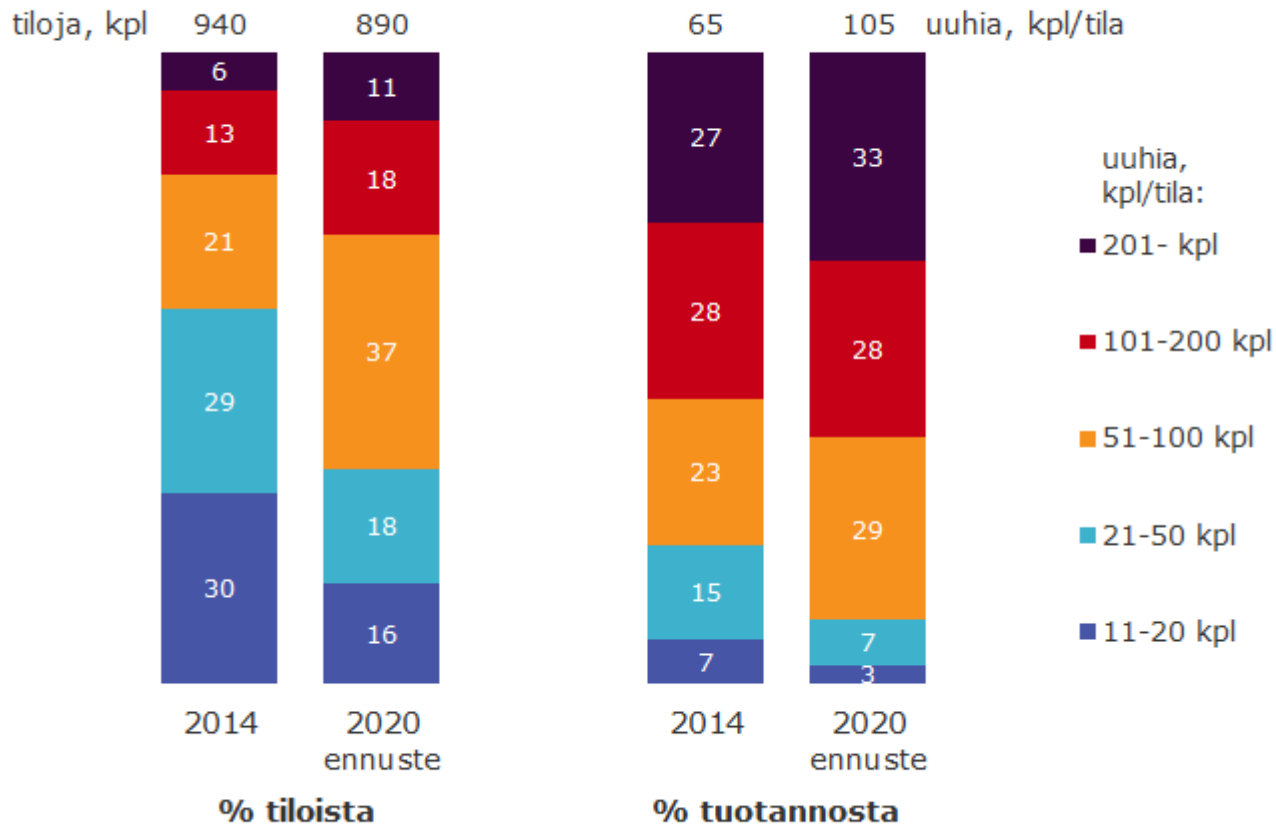
- tuottajien suunnitelmat

karitsoiden myynti
vuodessa,
indeksi (2014=100)



LAMMASTILOJEN TUOTANTORAKENNE (>10 uuhta)

- tuottajien suunnitelmien mukaan



8

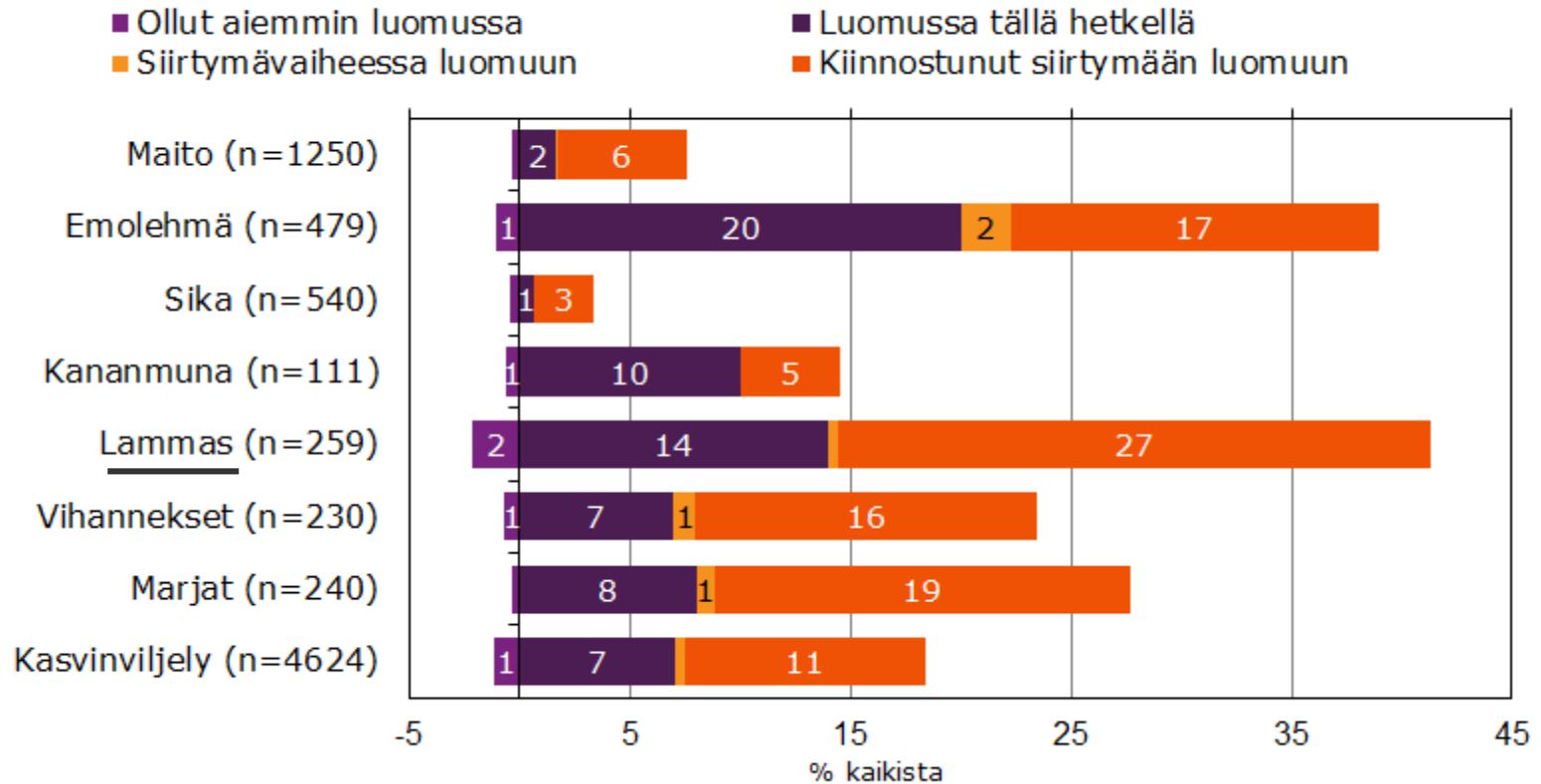
Luomulammastalous



[Takaisin sisällysluetteloon](#)

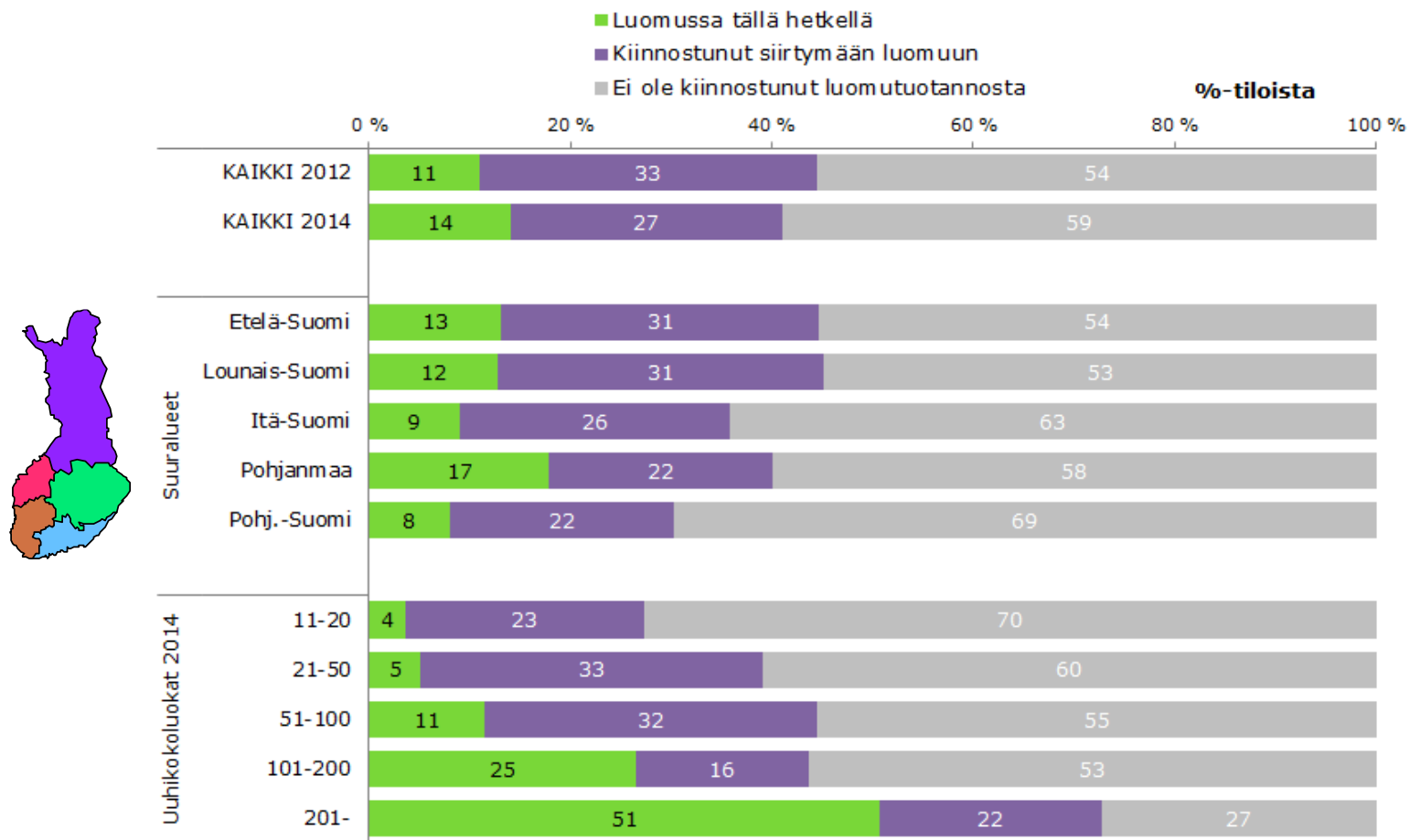
Luomu kiinnostaa eniten lammas- ja emolehmätiloja sekä avomaapuutarhatiloja

Luomutilat ja kiinnostus luomuun



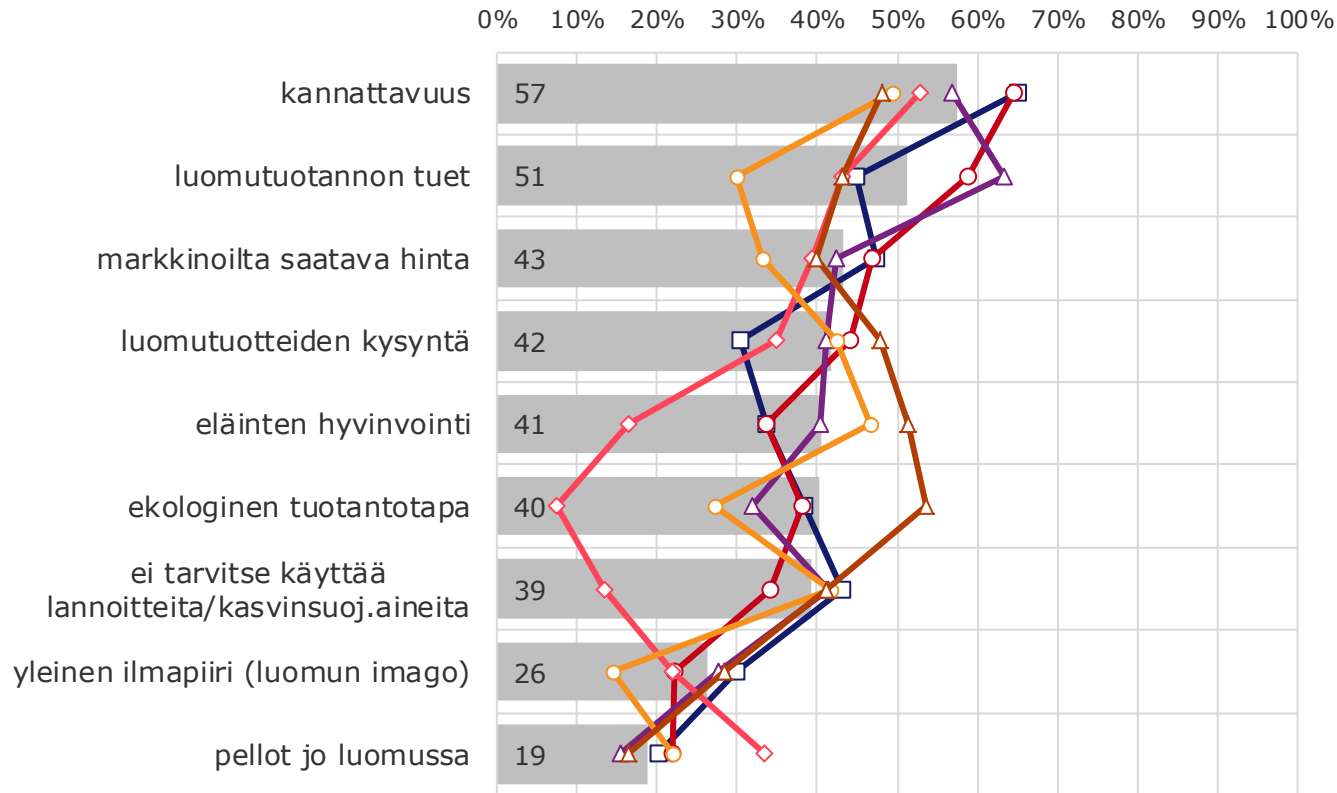
KIINNOSTUS LUOMULAMMASTUOTANTOON

Kiinnostus lammastalouden siirtämisestä luomuun



Lammastiloja motivoi erityisesti ekologisuus, eläinten hyvinvointi ja tuotteiden kysyntä

Mitkä tekijät vaikuttivat/vaikuttavat tilanne siirtymiseen luomutuotantoon?



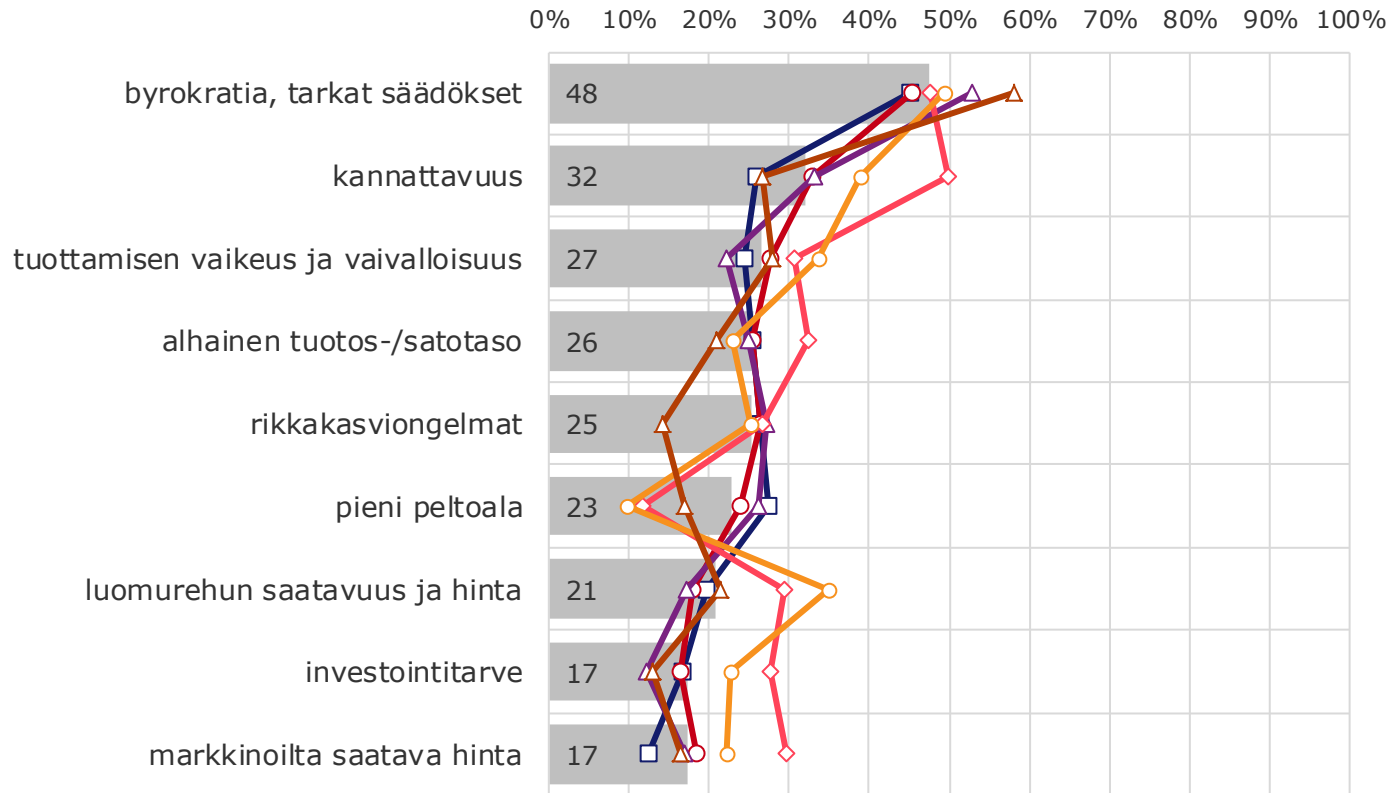
TUOTANTOSUUNTA:

- Kotieläintilat Yht.
- Maito (n=136)
- Naudanliha (n=218)
- ▲ Emolehmä/ pihvivas (n=230)
- ◇ Sika (n=20)
- Kananmuna (n=21)
- ▲ Lammas (n=141)

LUOMUUN SIIRTYMISEN ESTEET

- byrokratia ja tarkat säädökset suurin este luomuun siirtymiseen

Miksi ette ole kiinnostunut siirtymään luomuun?



TUOTANTOSUUNTA:

- Kotieläintilat Yht.
- Maito (n=1123)
- Naudanliha (n=999)
- ▲ Emolehmä/pihivas (n=323)
- ◇ Sika (n=536)
- Kananmuna (n=112)
- ▲ Lammas (n=159)



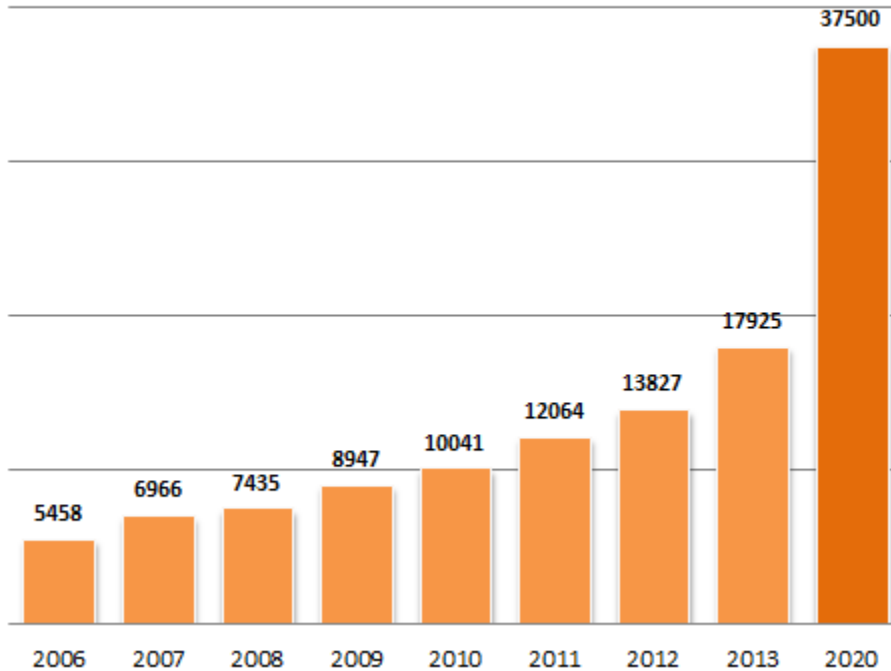
Suomen Gallup Elintarviketieto Oy-
Lammastalouden kehitysnäkymät

© TNS heinäkuu 2014 (Job: 221100244)



Luomu-uuhien määrä voisi 2-kertaistua vuoteen 2020 mennessä
- 2020: 40 % uuhista luomussa (nykyisin 26 %)

Luomu uuhia, kpl



Luomu uuhitiloja, kpl

