

Lammastalouden kehitysnäkymät 2020

Suomen Lammasyhdistys ry
Lammastaloussäätiö



18.6.2012
Eeva Heikkilä
Job 221100079



Suomen Gallup Elintarviketieto Oy -Lammastalouden kehitysnäkymät 2020

TNS

©TNS 2012

Tämän tutkimuksen tulokset on tarkoitettu vain tilaajan omaan käyttöön. Niitä ei saa lainata, luovuttaa, jälleenmyydä tai julkaista ilman tutkimusyhtiön lupaa.

Suomen Lammasyhdistys ry
Lammastaloussäätiö

Sisältö

YHTEENVETO 3

1

Tutkimuksen tavoite ja toteutus 5

2

Kannattavuusodotukset 10

3

Tuotantorakennusinvestoinnit
Investointitukien merkitys 14

4

Lammastalouden jatkaminen 19

5

Lammastilojen kehittämistä ja kilpailukykyä rajoittavat tekijät, koulutustarpeet 22

6

Lammastalouden erikoistumisvaihtoehdot, lampaiden/lampaanlihan markkinointikanavat 26

7

Lammastuotantoennusteet 30

8

Luomulammastalous 37

9

Kiinnostus Pro Agrian lammastalouden tuotosseurantaan 40



Suomen Gallup Elintarviketieto Oy -Lammastalouden kehitysnäkymät 2020

©TNS 2012

Tämän tutkimuksen tulokset on tarkoitettu vain tilaajan omaan käyttöön. Niitä ei saa lainata, luovuttaa, jälleenmyydä tai julkaista ilman tutkimusyrityksen lupaa.

**Suomen Lammasyhdistys ry
Lammastaloussäätiö**

YHTEENVETO



[Takaisin sisällysluettelo](#)

Suomen Gallup Elintarviketieto Oy -Lammastalouden kehitysnäkymät 2020



©TNS 2012

Tämän tutkimuksen tulokset on tarkoitettu vain tilaajan omaan käyttöön. Niitä ei saa lainata, luovuttaa, jälleenmyydä tai julkaista ilman tutkimusyhtiön lupaa.

**Suomen Lammasyhdistys ry
Lammastaloussäätiö**

Yhteenveto



- Yli 10 uuhien lammastilojen määrä on vajaat 900 tilaa. Keskimäärin uuhia on 64 kpl/tila. Lähes 80 % suunnittelee jatkavansa lammastaloutta vuoteen 2016 ja lähes 70 % vuoteen 2020. Varmimmin tuotantoa jatkavat Lounais- ja Itä-Suomen lammastilat ja yli 50 uuhien tilat.
- **Lammastilojen määrä** vähenee vuoteen 2016 mennessä vajaaseen 700 tilaan ja 2020 jäljellä olisi 610 tilaa.
- **Uuhien määrä** kasvaisi suunnitelmien toteutuessa vuoteen 2016 mennessä 88:aan ja 2020 mennessä 106 uuhien tilaa kohden. Uuhien kokonaismäärä nousisi noin 65 000 nykyisestä 57 000 uudesta (mukana tilat, joilla yli 10 uuhta), **kasvua 13 %**.
- Tutkimuksen mukaan **karitsoiden myyntimäärä** tilaa kohden kasvaisi vuoteen 2016 mennessä neljänneksellä ja **vuoteen 2020 mennessä lähes 40 % nykyisestä määrästä**.
- **Tuotantorakennusinvestointeja** lammastiloille on suunnitteilla joka kolmannella tilalla. Näistä yli puolet on uusia tai laajennuksia. Suunnitelmista suurin osa aiotaan toteuttaa 2012-14, Etelä- ja Pohjois-Suomessa muuta maata nopeammalla aikataululla.
- **Lammastilojen kehittämistä ja kilpailukykyä** rajoittavat eniten tilan peltoala, tuotannon kannattavuus, oma jaksaminen, oman työvoiman määrä ja maatalouspolitiikan epävarmuus. Suurimmilla lammastiloilla kannattavuus nousee ykköseksi.
- Tuottajien oman arvion mukaan kotieläintiloista paras **kannattavuus** on lypsykarjatiloiilla ja heikoin sika- ja lammastiloilla. Lammastiloilla odotukset tulevaan ovat myönteiset, kannattavuuden ennakoidaan paranevan. Suurimmilla lammastiloilla näkymät ovat parhaimmat.
- Suurin osa (82 %) pitää lampaita karitsanlihan-tuotannon/lihanjalostuksen takia. Puolelle myös maiseman- ja perinnebiotooppien hoidolla on arvoa. Lisäksi joka neljännelle on merkitystä villan ja taljojen tuotannolla.
- Pääosin (71 % tiloista) lampaat teurastetaan pienteurastamoissa. Markkinointi tapahtuu joko teurastamojen kautta (67 %) tai suoramyyntinä tilalta (55 %) itse hankituille asiakkaille.
- Luomulammastalous kiinnostaa joka kolmatta nykyistä lammastilaa.

Suomen Gallup Elintarviketieto Oy -Lammastalouden kehitysnäkymät 2020

1

TUTKIMUKSEN TAVOITE JA TOTEUTUS



[Takaisin sisällysluetteloon](#)

Suomen Gallup Elintarviketieto Oy -Lammastalouden kehitysnäkymät 2020

TNS

©TNS 2012

Tämän tutkimuksen tulokset on tarkoitettu vain tilaajan omaan käyttöön. Niitä ei saa lainata, luovuttaa, jälleenmyydä tai julkaista ilman tutkimusyhtiön lupaa.

Suomen Lammasyhdistys ry
Lammastaloussäätiö

Lammastalouden kehitysnäkymät 2020

Tutkimuksessa selvitettiin yli 10 uuhien lammastilojen...

- Investointisuunnitelmat seuraavalle 5 vuodelle
- Tuotantosunnitelmat (jatkaminen ja uuhien määrä) 2014, 2016 ja 2020
- Tuotantoennusteet tuottajien suunnitelmien mukaisina
- Toimintatavat lammastiloilla (markkinointikanavat, erikoistuminen)
- Arviot kannattavuuskehityksestä viime vuodelta sekä lähiajan odotukset
- Tilojen kehittämistä ja kilpailukyvyn parantamista rajoittavat tekijät
- Luomun kiinnostus
- Kiinnostus Pro Agrian lammastalouden tuotosseurantaan

Suomen Gallup Elintarviketieto Oy -Lammastalouden kehitysnäkymät 2020

Tutkimuksen toteutus

Vastaajamäärä

- Lammastalouden kehitysnäkymät on osa kaikkia maatiloja koskevaan Maatilojen kehitysnäkymät kyselytutkimusta (n=4 757).
- **Mukana 303 lammastilaa** (265 suomenkielistä ja 38 ruotsinkielistä)

Kohderyhmä ja otanta

- Lammastilat
- Näytelähde:
 - MMM/Mavi maaseutuelinkeinorekisteri
- Edustaa Suomen lammastiloja (enemmän kuin 10 uuhta)

Tiedonkeräys

- Helmi-maaliskuu 2012
- Tiedonkeräysmenetelmät
 - Kyselylomake lähetettiin etukäteen tiloille, vastausten miettimistä varten.
 - Vastausmahdollisuus netissä tai puhelimella. Netissä vastanneiden osuus oli 69 %.
- Vastanneiden kesken arvottiin palkintoja.
- Tiedonkeräys ja -käsittely toteutettu SFS-ISO 20252 -standardia noudattaen.

Aineiston käsittely

- **Tutkimusaineisto painotettiin edustamaan yli 10 uuhien lammastiloja suoralueittain tilakoon (uuhien määrä/tila) mukaan.**



Suomen Gallup Elintarviketieto Oy -Lammastalouden kehitysnäkymät 2020

©TNS 2012

Tämän tutkimuksen tulokset on tarkoitettu vain tilaajan omaan käyttöön. Niitä ei saa lainata, luovuttaa, jälleenmyydä tai julkaista ilman tutkimusyhtiön lupaa.

Suomen Lammasyhdistys ry
Lammastaloussäätiö

TUTKIMUSNÄYTE / Lammastilat >10 uuhta

	Näyte kpl	Painotettu kpl	%
Tiloja, kpl	266	895	100
<u>Tukialueittain:</u>			
• Etelä-Suomi	38	131	15
• Lounais-Suomi	76	274	31
• Itä-Suomi	61	178	20
• Pohjanmaa	34	113	13
• Pohjois-Suomi	57	199	22
<u>Uuhia kpl/tila:</u>			
• 11-20	66	257	29
• 21-50	70	288	32
• 51-100	66	168	19
• 101-200	45	130	14
• 201-	19	52	6

Suomen Gallup Elintarviketieto Oy -Lammastalouden kehitysnäkymät 2020

LAMMASTILAT 2012, > 10 uuhta / tutkimusnäyte

	Kaikki	Etelä-Suomi	Lounais-Suomi	Itä-Suomi	Pohjanmaa	Pohjois-Suomi
Lammastiloja, kpl (Tike)	895	131	270	175	113	199
<u>TAUSTATIEDOT</u>						
▪ Ikä, vuotta	48,3	47,6	48,3	45,1	49,2	51,0
▪ Peltoala, ha	25,0	26,2	25,9	23,1	26,7	23,8
<u>Uuhia kpl/tila:</u>						
• 11-20	29	38	29	33	27	20
• 21-50	32	29	34	30	33	33
• 51-100	19	16	22	21	14	17
• 101-200	15	11	11	11	20	22
• 201-	6	6	5	4	5	8
Keskimäärin kpl/tila	69,5	58,8	69,7	61,9	72,0	81,9
<u>Karitsoiden myynti kpl/v</u>						
• 0	7	5	8	10	2	5
• 1-21	14	15	14	21	11	11
• 21-50	30	35	27	29	33	32
• 51-100	22	25	26	15	19	24
• 101-200	16	11	17	15	22	16
• 201-	1	10	10	10	12	12
Keskimäärin kpl/tila	83,5	79,4	94,5	93,1	100,8	97,4

Suomen Gallup Elintarviketieto Oy -Lammastalouden kehitysnäkymät 2020

2

KANNATTAVUUSODOTUKSET - lammastilojen oma arvio



[Takaisin sisällysluettelo](#)

Suomen Gallup Elintarviketieto Oy -Lammastalouden kehitysnäkymät 2020



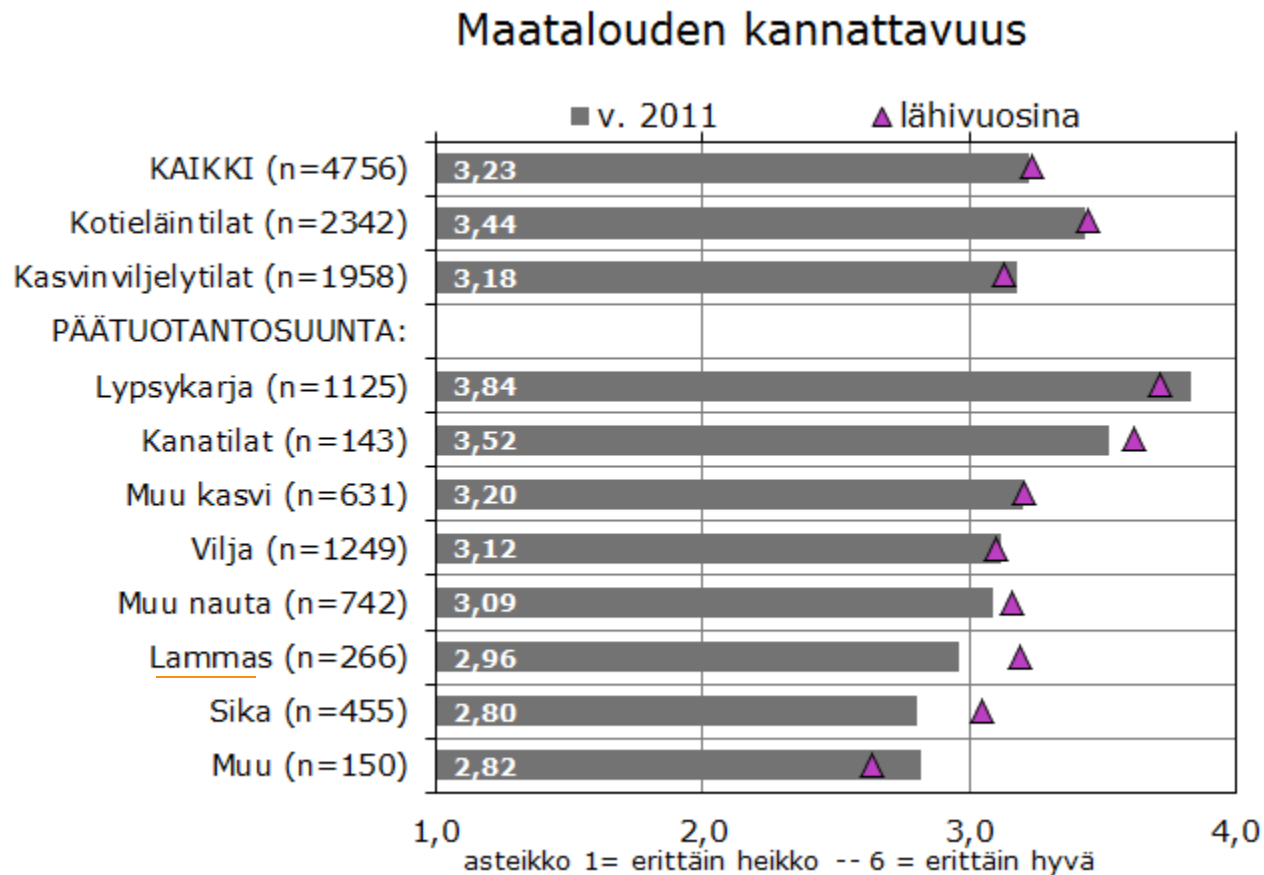
©TNS 2012

Tämän tutkimuksen tulokset on tarkoitettu vain tilaajan omaan käyttöön. Niitä ei saa lainata, luovuttaa, jälleenmyydä tai julkaista ilman tutkimusyhtiön lupaa.

**Suomen Lammasyhdistys ry
Lammastaloussäätiö**

Lypsykarja- ja kanatiloilla parhaat, sika- ja lammastiloilla heikoimmat kannattavuusnäköymät

- tuotantosunnat, keskiarvo

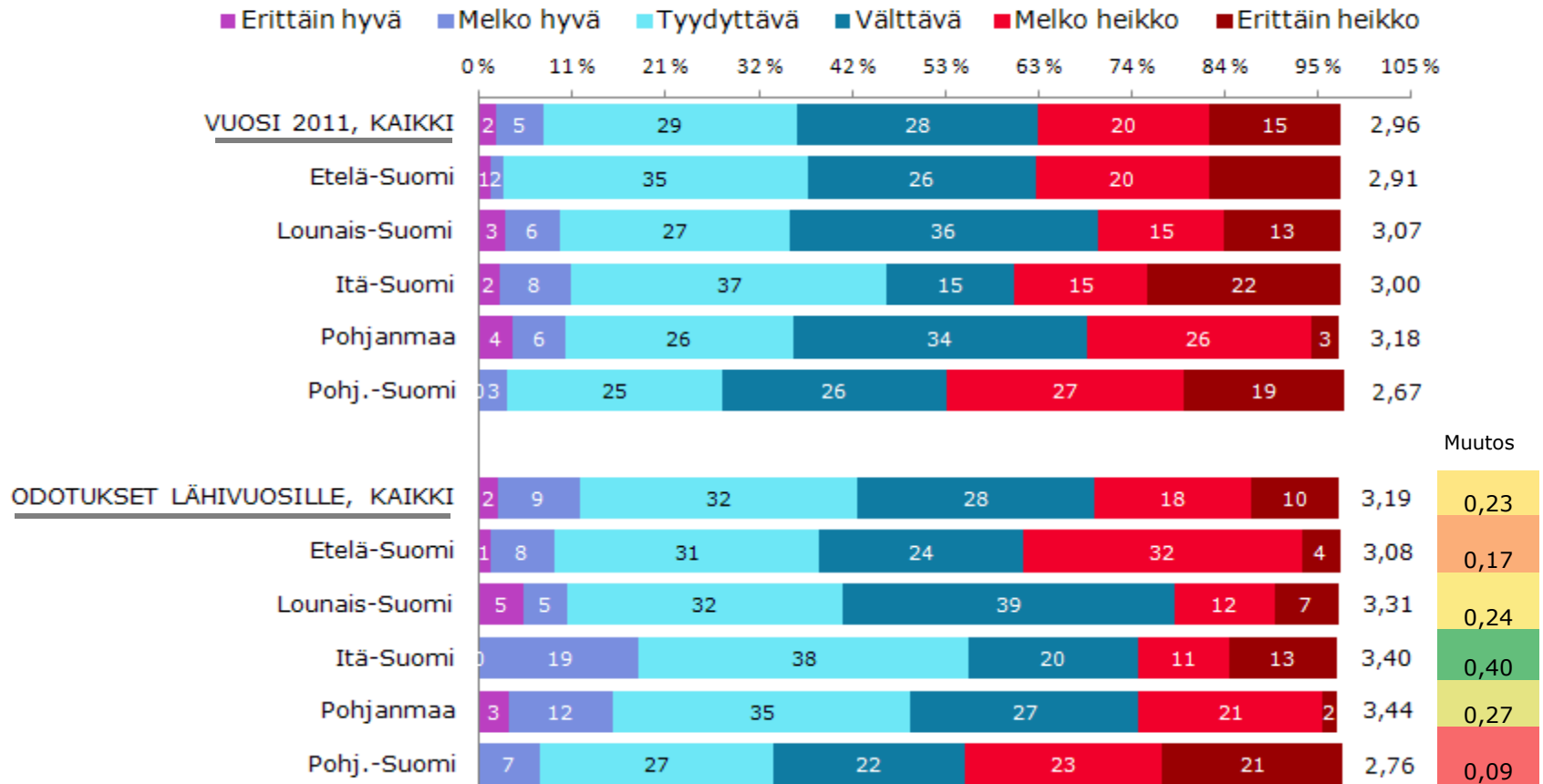


Suomen Gallup Elintarviketieto Oy – Yleiset kehitysnäköymät 2020



Kannattavuusnäkymät ovat heikoimmat Pohjois-Suomen ja parhaimmat Pohjanmaan ja Itä-Suomen lammastiloilla

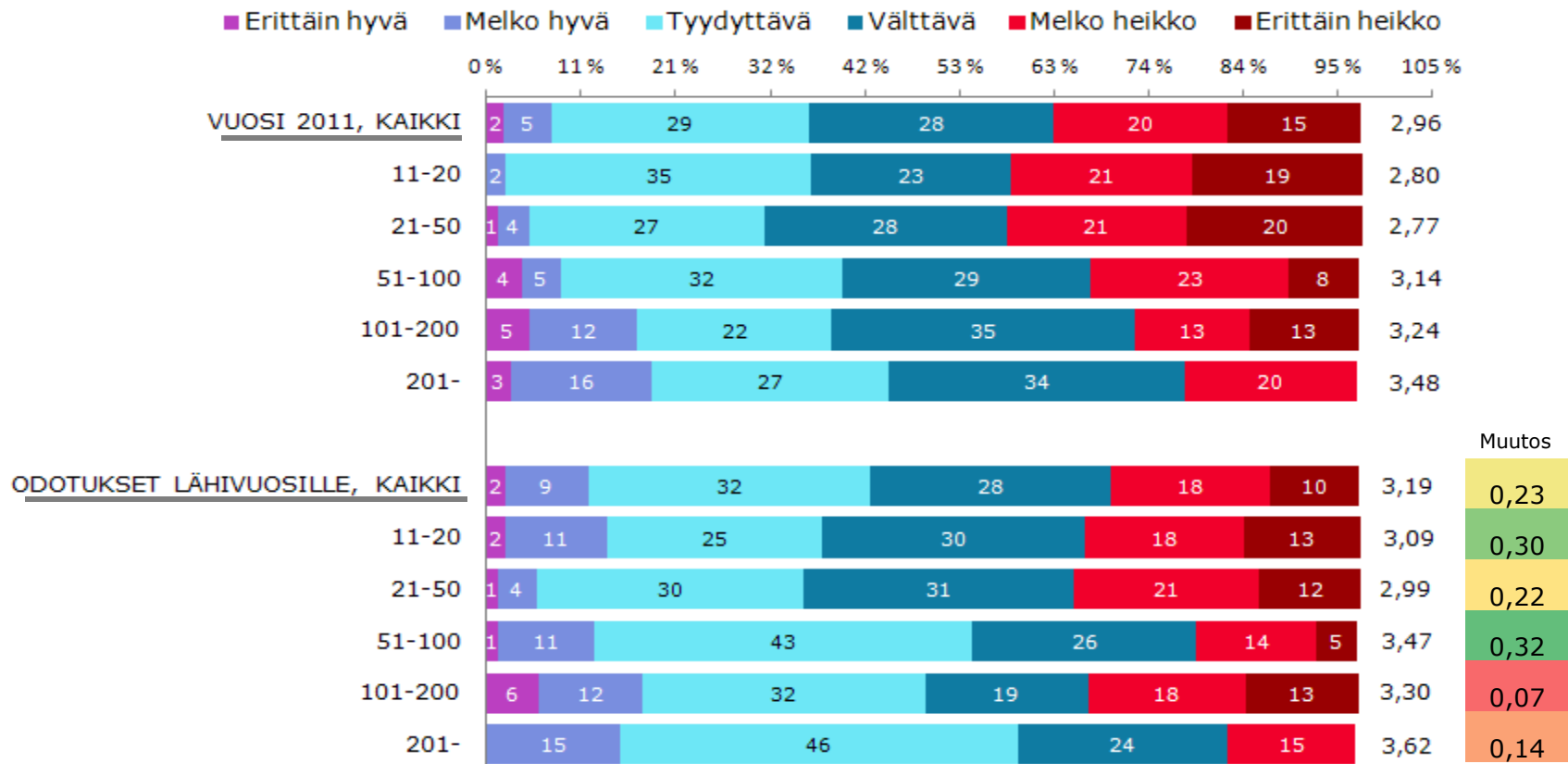
Maatalouden kannattavuus omalla tilalla -lammastilojen arvio



Suomen Gallup Elintarviketieto Oy -Lammastalouden kehitysnäkymät 2020

Suuremmilla lammastiloilla kannattavuusnäkymät ovat parhaimmat

Maatalouden kannattavuus omalla tilalla -lammastilojen arvio



Suomen Gallup Elintarviketieto Oy -Lammastalouden kehitysnäkymät 2020



©TNS 2012

Tämän tutkimuksen tulokset on tarkoitettu vain tilaajan omaan käyttöön. Niitä ei saa lainata, luovuttaa, jälleenmyydä tai julkaista ilman tutkimusyrityksen lupaa.

Suomen Lammasyhdistys ry
Lammastaloussäätiö

3

TUOTANTORAKENNUSINVESTOINNIT INVESTOINTITUKIEN MERKITYS



[Takaisin sisällysluettelo](#)

Suomen Gallup Elintarviketieto Oy -Lammastalouden kehitysnäkymät 2020

TNS

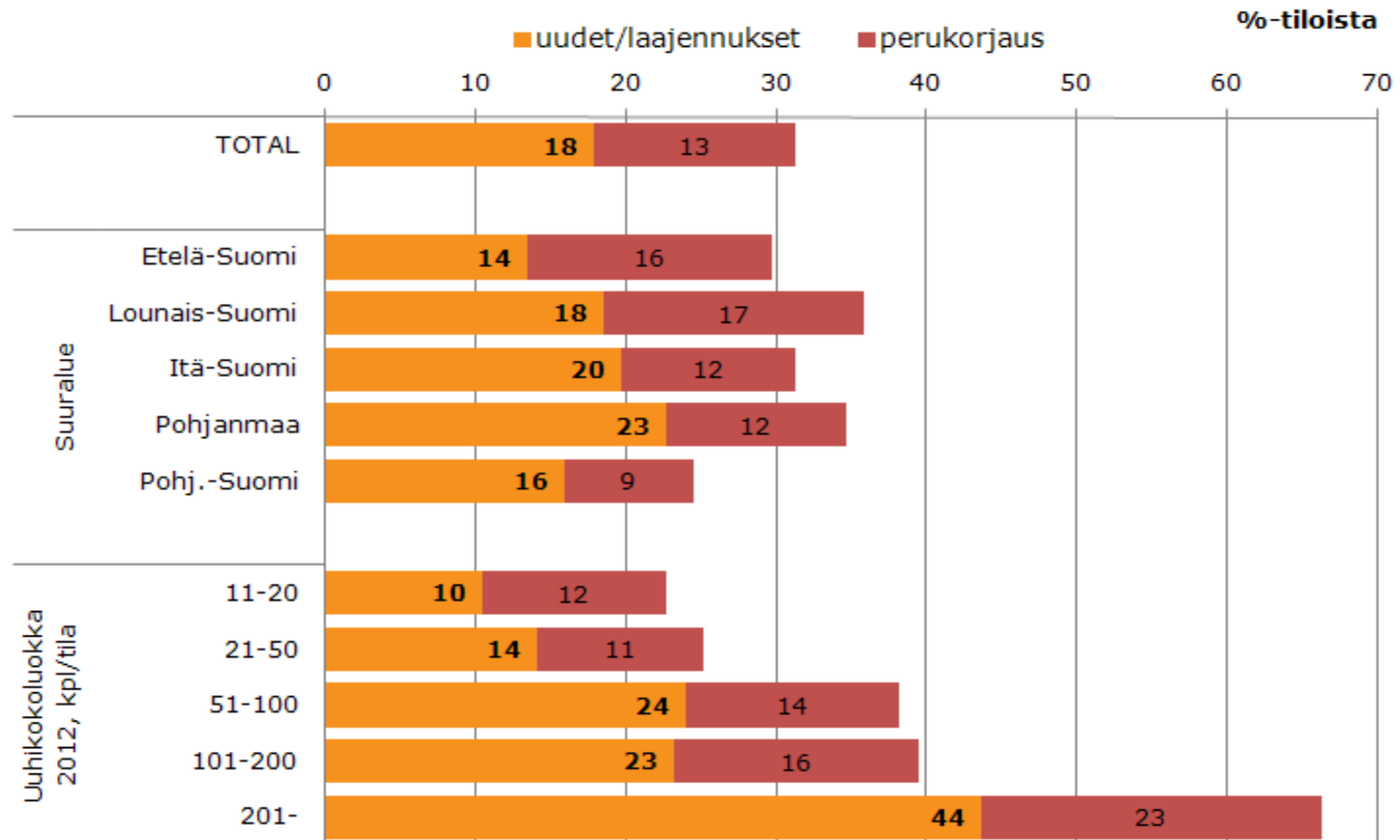
©TNS 2012

Tämän tutkimuksen tulokset on tarkoitettu vain tilaajan omaan käyttöön. Niitä ei saa lainata, luovuttaa, jälleenmyydä tai julkaista ilman tutkimusyhtiön lupaa.

Suomen Lammasyhdistys ry
Lammastaloussäätiö

Joka kolmas suunnittelee rakennusinvestointeja lähivuosille, yleisimmin Lounais-Suomessa ja Pohjanmaalla sekä suurimmat lammastilat

Lammastilojen investointisuunnitelmat (lampola) seur. 5 vuodelle



Suomen Gallup Elintarviketieto Oy -Lammastalouden kehitysnäkymät 2020



©TNS 2012

Tämän tutkimuksen tulokset on tarkoitettu vain tilaajan omaan käyttöön. Niitä ei saa lainata, luovuttaa, jälleenmyydä tai julkaista ilman tutkimusyrityksen lupaa.

Suomen Lammasyhdistys ry
Lammastaloussäätiö

Lammastilojen investointisuunnitelmat seur. 5 vuodelle

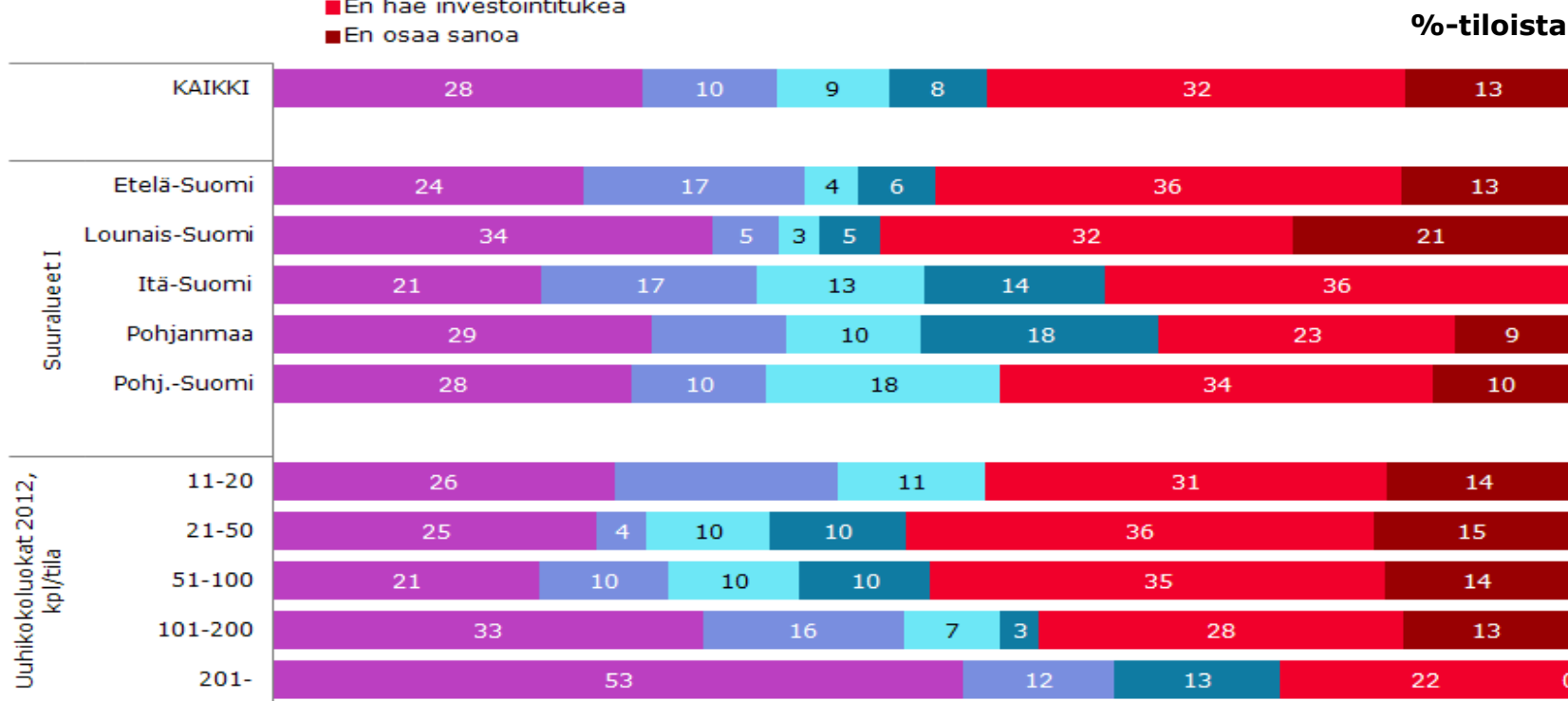
	Kaikki	Etelä-Suomi	Lounais-Suomi	Itä-Suomi	Pohjanmaa	Pohjois-Suomi
INVESTOINTISUUNNITELMAT						
%-tiloista	32	28	37	34	31	27
Investoivia tiloja yht., kpl	285	35	100	60	35	55
-Uudet ja vanhojen laajennukset, kpl	161	18	50	35	26	32
-Peruskorjaukset, kpl	38	7	14	8	4	6
INVESTOINNIN SUURUUS	€/tila	€/tila	€/tila	€/tila	€/tila	€/tila
-Uudet ja vanhojen laajennukset (n=161 kpl)	67 400	176 700	59 800	52 800	49 200	47 900
-Vanhan peruskorjaukset (n=38 kpl)	12 050	5 800	8 700	5 500	11 500	3 400
INVESTOINTIAJANKOHTA/<u>UUDET JA LAAJENNUKSET</u>	%	%	%	%	%	%
2012	26	58	16	29	-	42
2013	23	19	22	4	60	20
2014	20	-	17	29	40	11
2015	9	9	6	14	-	18
2016-	21	14	39	23	-	10

Suomen Gallup Elintarviketieto Oy -Lammastalouden kehitysnäkymät 2020

Reilu neljäsosa lammastilojen hankkeista toteutuu vain jos investointitukea on saatavissa suunnitellussa laajuudessa

"Mikä on investointitukien merkitys rakennushankkeen toteutumiselle suunnitellussa aikataulussa?"

- Toteutan vain, jos saan investointitukea suunnitellussa laajuudessa
- Toteutan suunniteltua pienempänä, jos en saa investointitukea tavoittelemaani määrää
- Toteutan suunnitellussa laajuudessa, vaikka saisin investointitukea tavoittelemaani vähemmän
- Toteutan, vaikka en saisikaan investointitukea
- En hae investointitukea
- En osaa sanoa



Suomen Gallup Elintarviketieto Oy -Lammastalouden kehitysnäkymät 2020



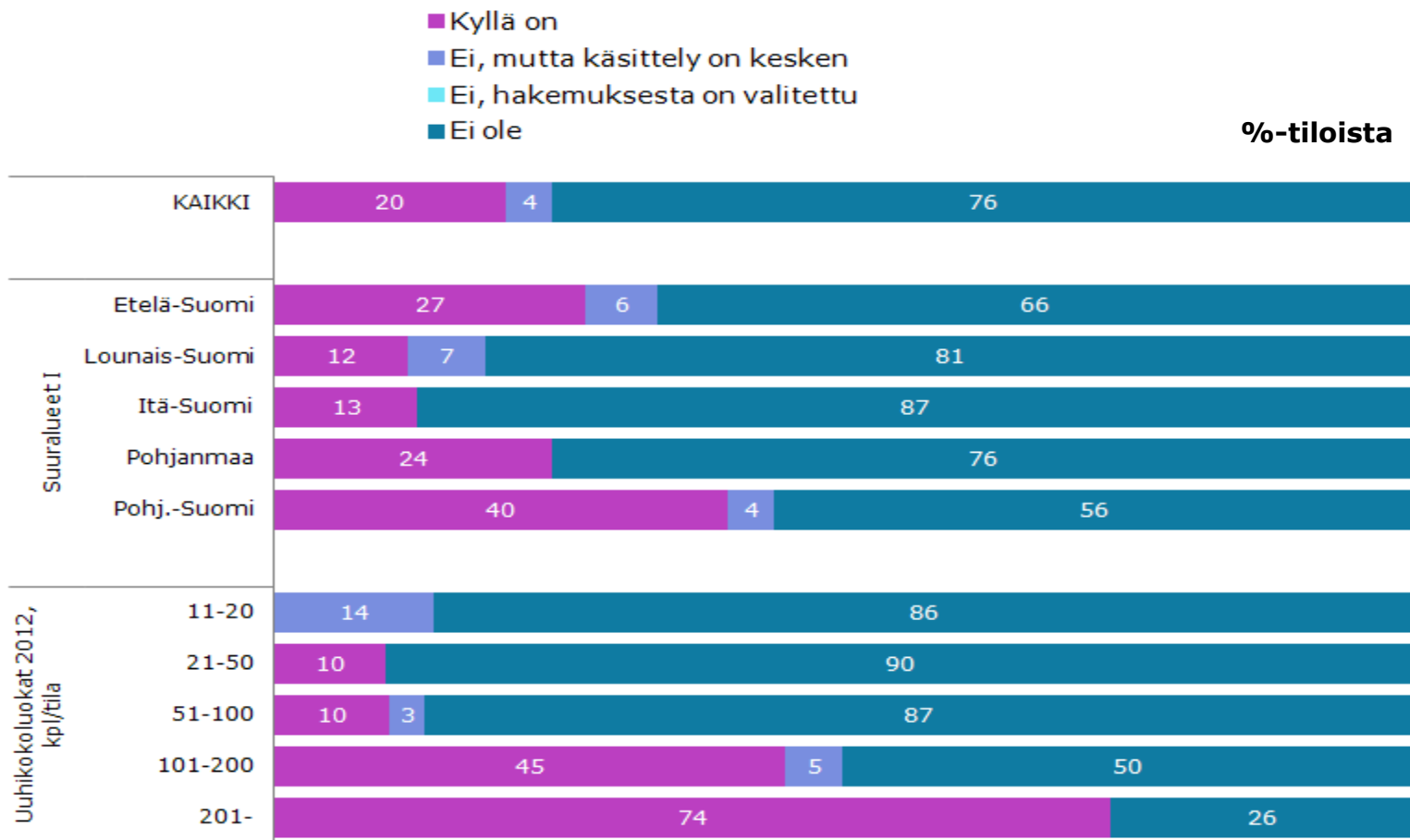
©TNS 2012

Tämän tutkimuksen tulokset on tarkoitettu vain tilaajan omaan käyttöön. Niitä ei saa lainata, luovuttaa, jälleenmyydä tai julkaista ilman tutkimusyrityksen lupaa.

Suomen Lammasyhdistys ry
Lammastaloussäätiö

Viidenneksellä lammastilojen hankkeista on voimassa oleva ympäristölupa

"Onko hankkeella voimassa oleva ympäristölupa?"



Suomen Gallup Elintarviketieto Oy -Lammastalouden kehitysnäkymät 2020

4

LAMMASTALouden JATKAMINEN

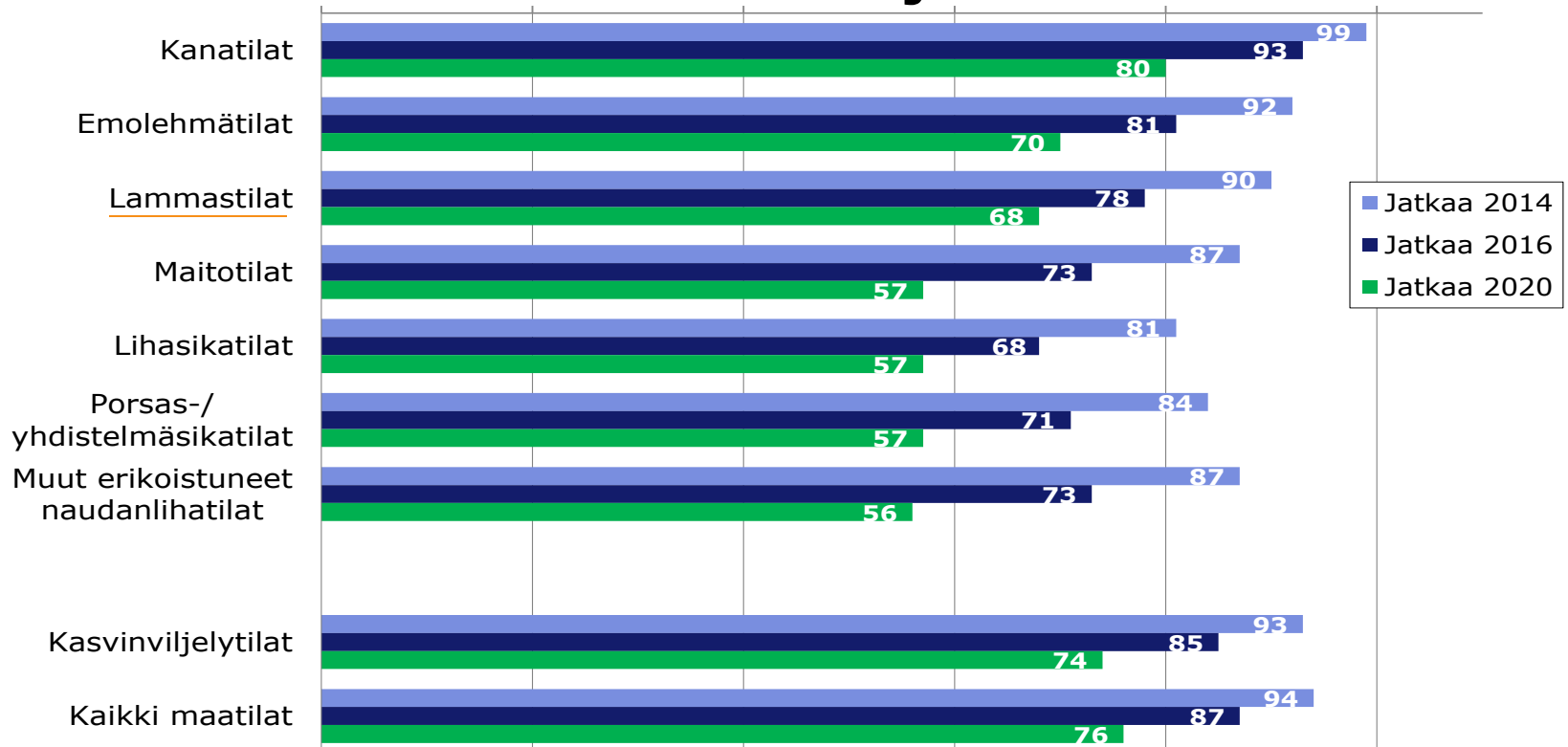


[Takaisin sisällysluettelo](#)

Suomen Gallup Elintarviketieto Oy -Lammastalouden kehitysnäkymät 2020

Kaksi kolmesta lammastilasta aikoo jatkaa vuoteen 2020

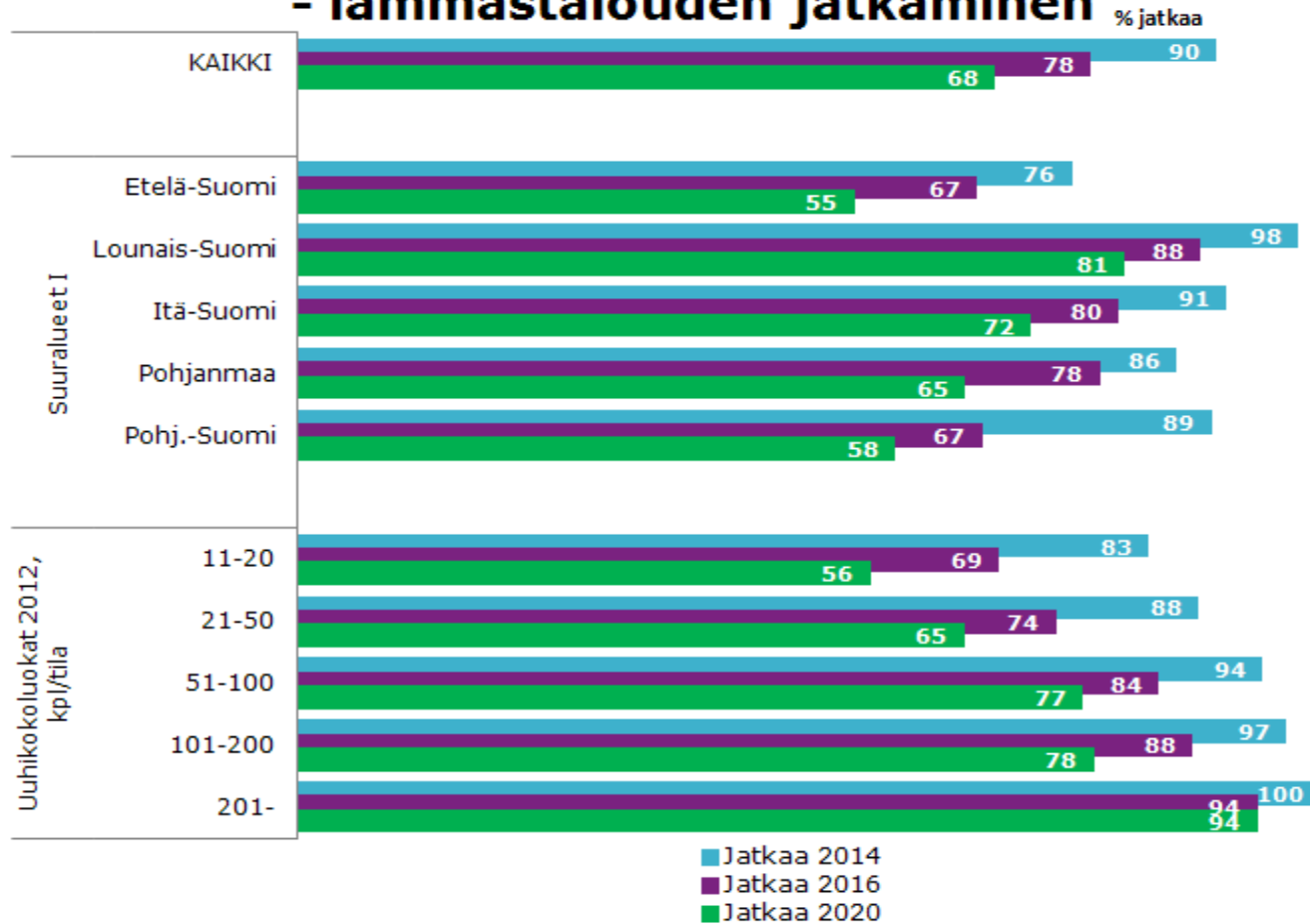
Kotieläintuotannon ja kasvinviljelyn jatkaminen (nykyiset tilat) - %-tiloista jatkaa



Suomen Gallup Elintarviketieto Oy – Yleiset kehitysnäkymät 2020

Varmimmin lammastaloutta jatkavat Lounais- ja Itä-Suomen sekä yli 50 uuhien lammastilat

Lammastilojen jatkamissuunnitelmat - lammastalouden jatkaminen



Suomen Gallup Elintarviketieto Oy -Lammastalouden kehitysnäkymät 2020

Lähivuosien luopujilla 15 % uuhimäärästä

	LUOPUJAT lopettaa 2012-2015	JATKAJAT jatkaa 2016
Tiloja, kpl (yht. 9 800 kpl)	200	695
TAUSTATIEDOT		
Ikä, vuotta	53	47
Uuhia, kpl	42	70
Peltoala, ha	20	26
Uuhien määrä yht., kpl ²⁰¹¹	8 400	48 650
" , %	15	85

5

LAMMASTILOJEN KEHITTÄMISTÄ JA KILPAILUKYKYÄ RAJOITTAVAT TEKIJÄT, KOULUTUSTARPEET, TOIMENPITEET



[Takaisin sisällysluetteloon](#)

Suomen Gallup Elintarviketieto Oy -Lammastalouden kehitysnäkymät 2020

TNS

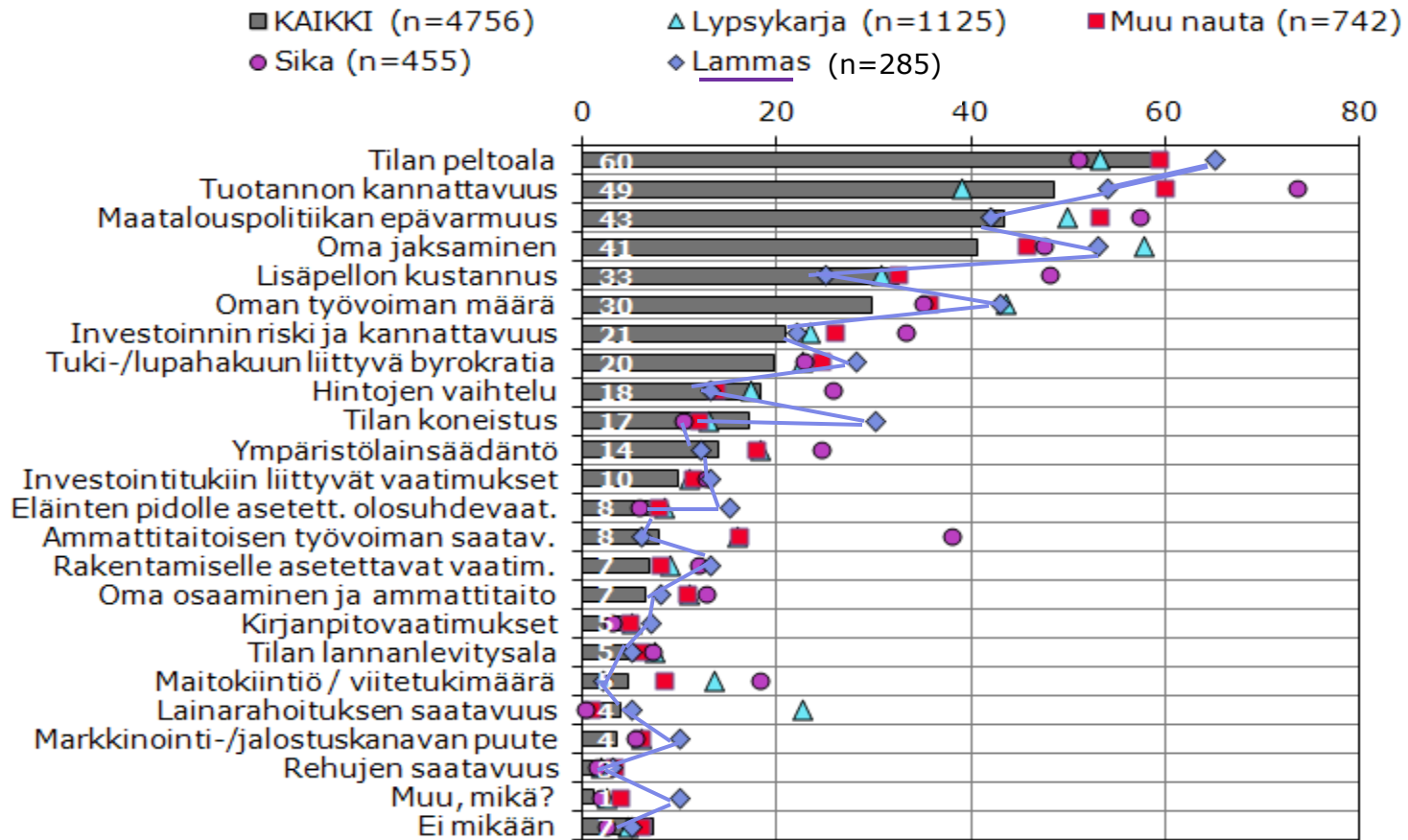
©TNS 2012

Tämän tutkimuksen tulokset on tarkoitettu vain tilaajan omaan käyttöön. Niitä ei saa lainata, luovuttaa, jälleenyymä tai julkaista ilman tutkimusyriksen lupaa.

Suomen Lammasyhdistys ry
Lammastaloussäätiö

Tilan peltoala, tuotannon kannattavuus, oma jaksaminen, oman työvoiman määrä ja maatalouspolitiikan epävarmuus suurimmat lammastilojen kehittämistä rajoittavat tekijät

Mitkä seuraavista asioista rajoittavat tilanne kehittämistä ja kilpailukyvyn parantamista (% kaikista)?



Suomen Gallup Elintarviketieto Oy -Lammastalouden kehitysnäkymät 2020



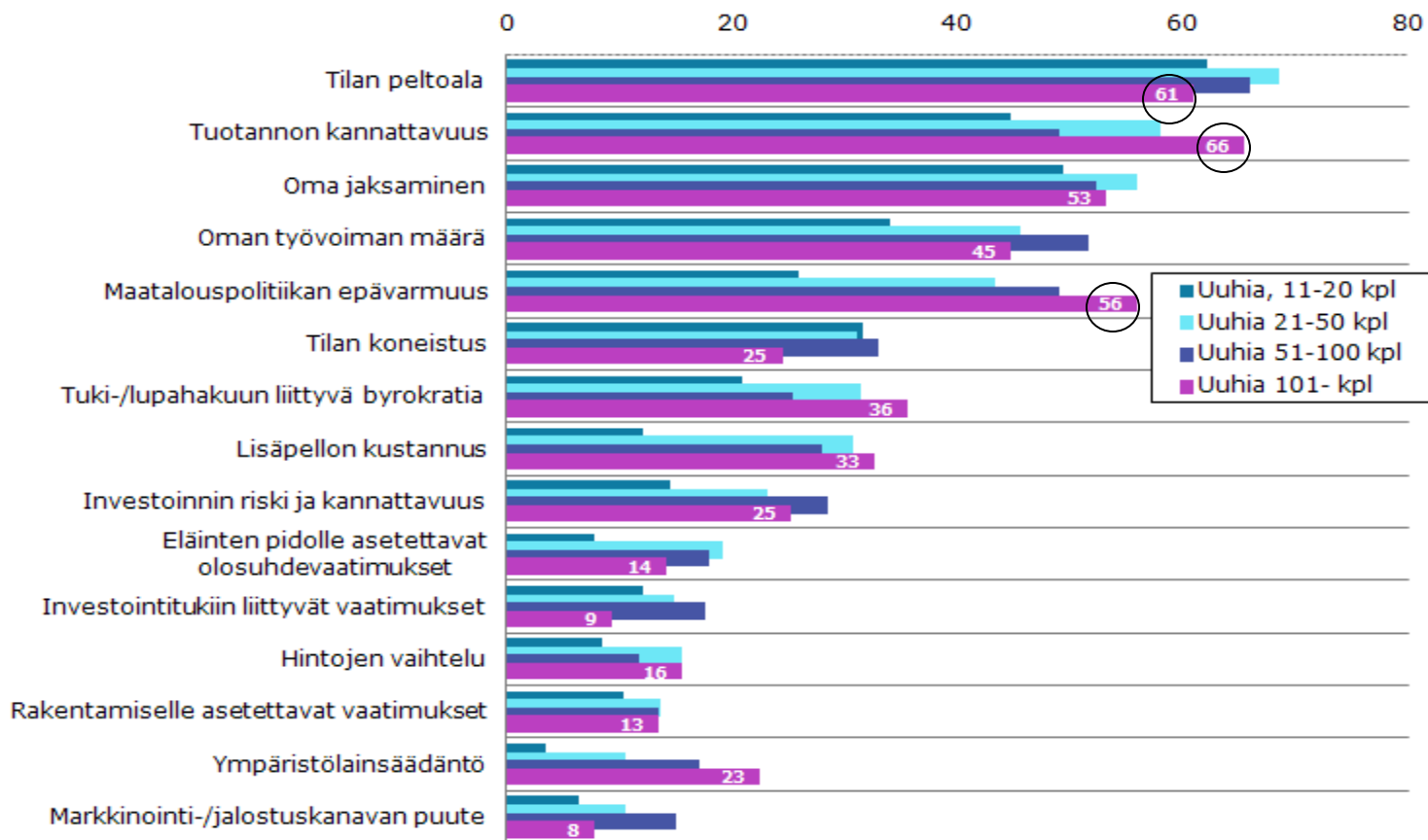
©TNS 2012

Tämän tutkimuksen tulokset on tarkoitettu vain tilaajan omaan käyttöön. Niitä ei saa lainata, luovuttaa, jälleenmyydä tai julkaista ilman tutkimusyrityksen lupaa.

Suomen Lammasyhdistys ry
Lammastaloussäätiö

Suurilla lammastiloilla tuotannon kannattavuus rajoittaa eniten tuotannon kehittämistä

"Mitkä seuraavista asioista rajoittavat tilanne kehittämistä ja kilpailukyvyn parantamista?"



Suomen Gallup Elintarviketieto Oy -Lammastalouden kehitysnäkymät 2020



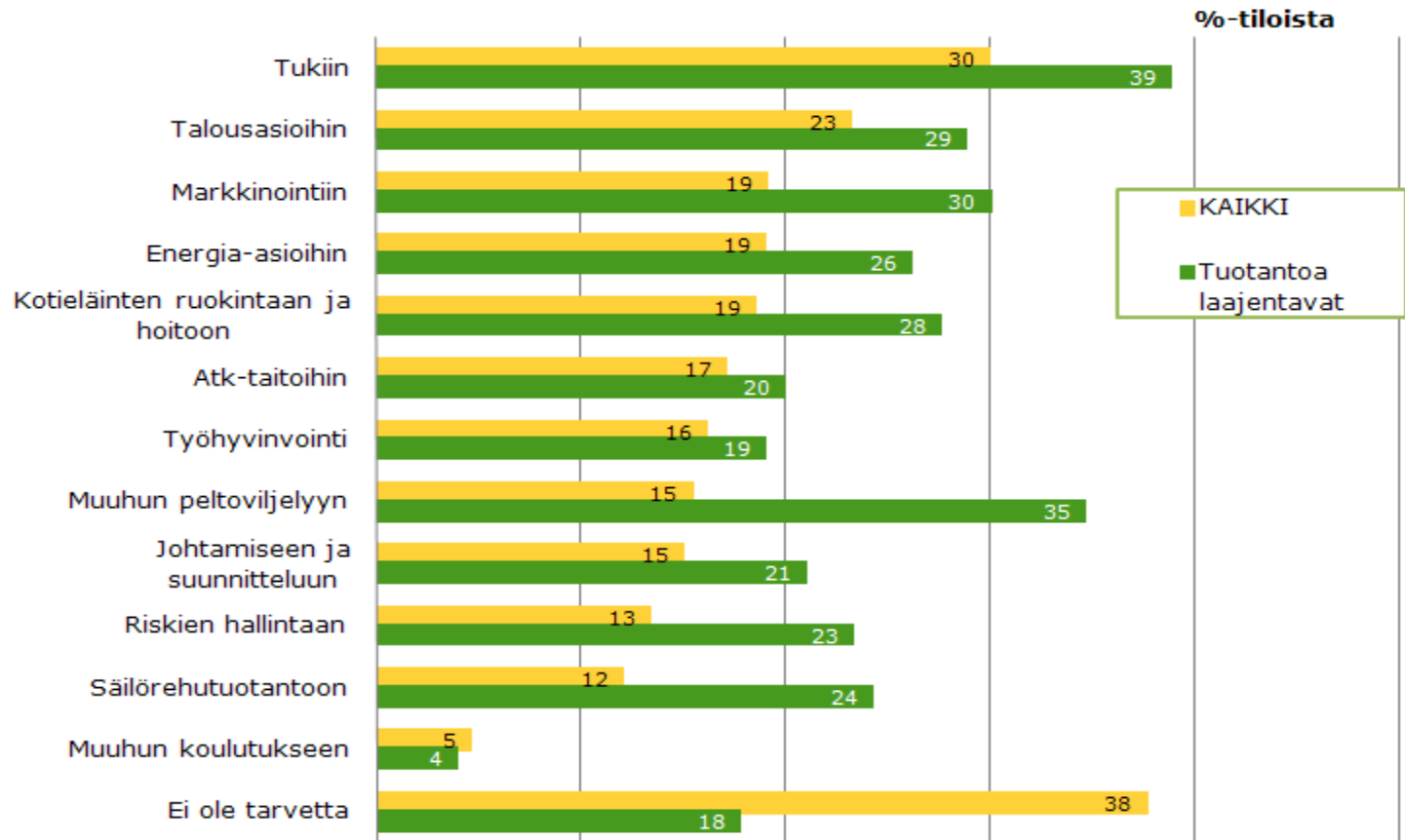
©TNS 2012

Tämän tutkimuksen tulokset on tarkoitettu vain tilaajan omaan käyttöön. Niitä ei saa lainata, luovuttaa, jälleenmyydä tai julkaista ilman tutkimusyrityksen lupaa.

Suomen Lammasyhdistys ry
Lammastaloussäätiö

Lammastuotantoa laajentavat tarvitsevat eniten tukiin ja peltoviljelyyn liittyvää koulutusta

Lammastilojen koulutus- ja neuvontatarpeet lähivuosille



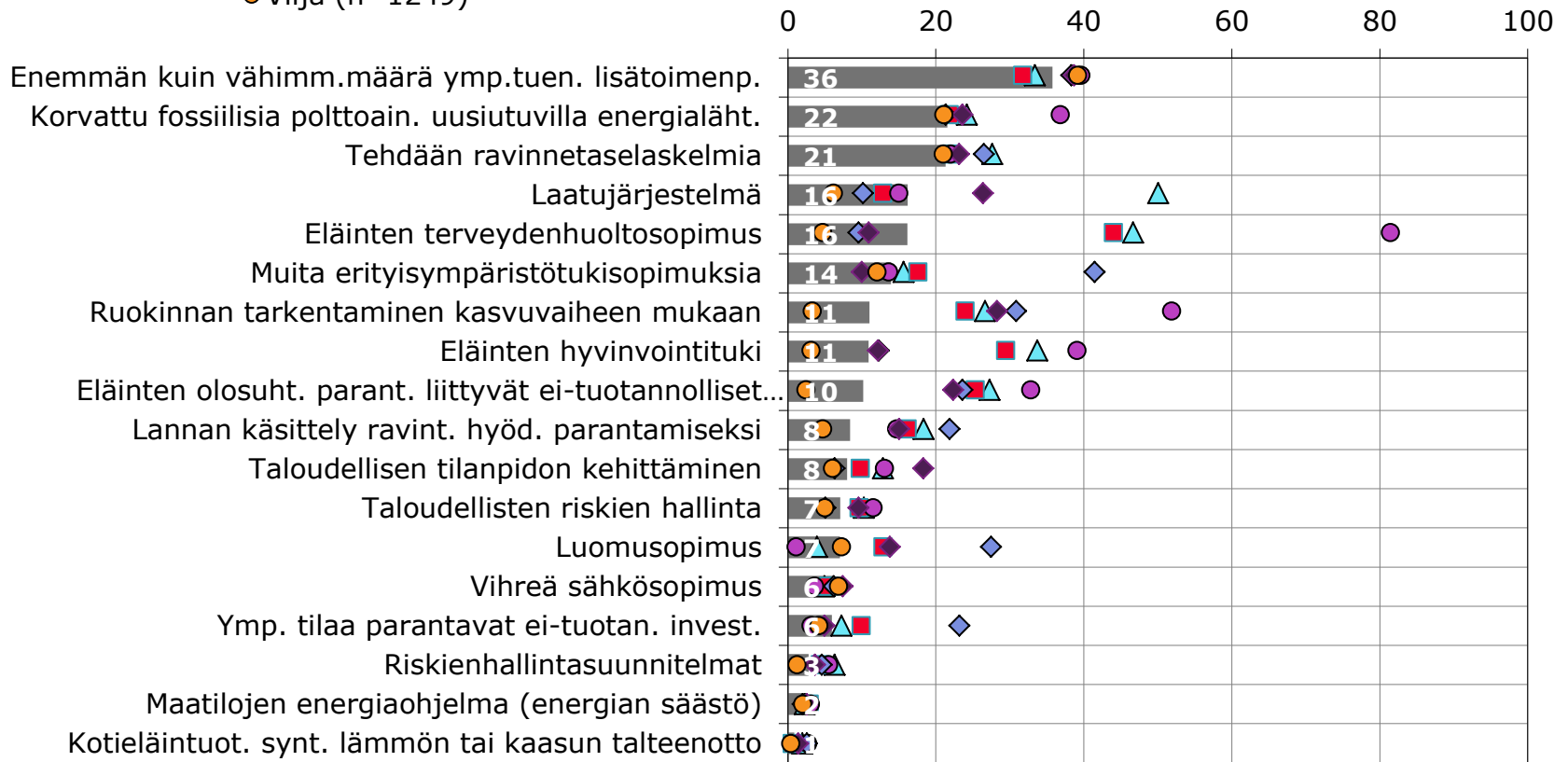
Suomen Gallup Elintarviketieto Oy - Lammastalouden kehitysnäkymät 2020

Tiloilla toteutettuja toimenpiteitä

Mitä toimenpiteitä tilalla toteutettu

Päätuotantosuunta

- KAIKKI (n=4756)
- Sika (n=455)
- Vilja (n=1249)
- ▲ Lypsykarja (n=1125)
- ◆ Lammais (n=266)
- Muu nauta (n=742)
- ◆ Kana (n=131)



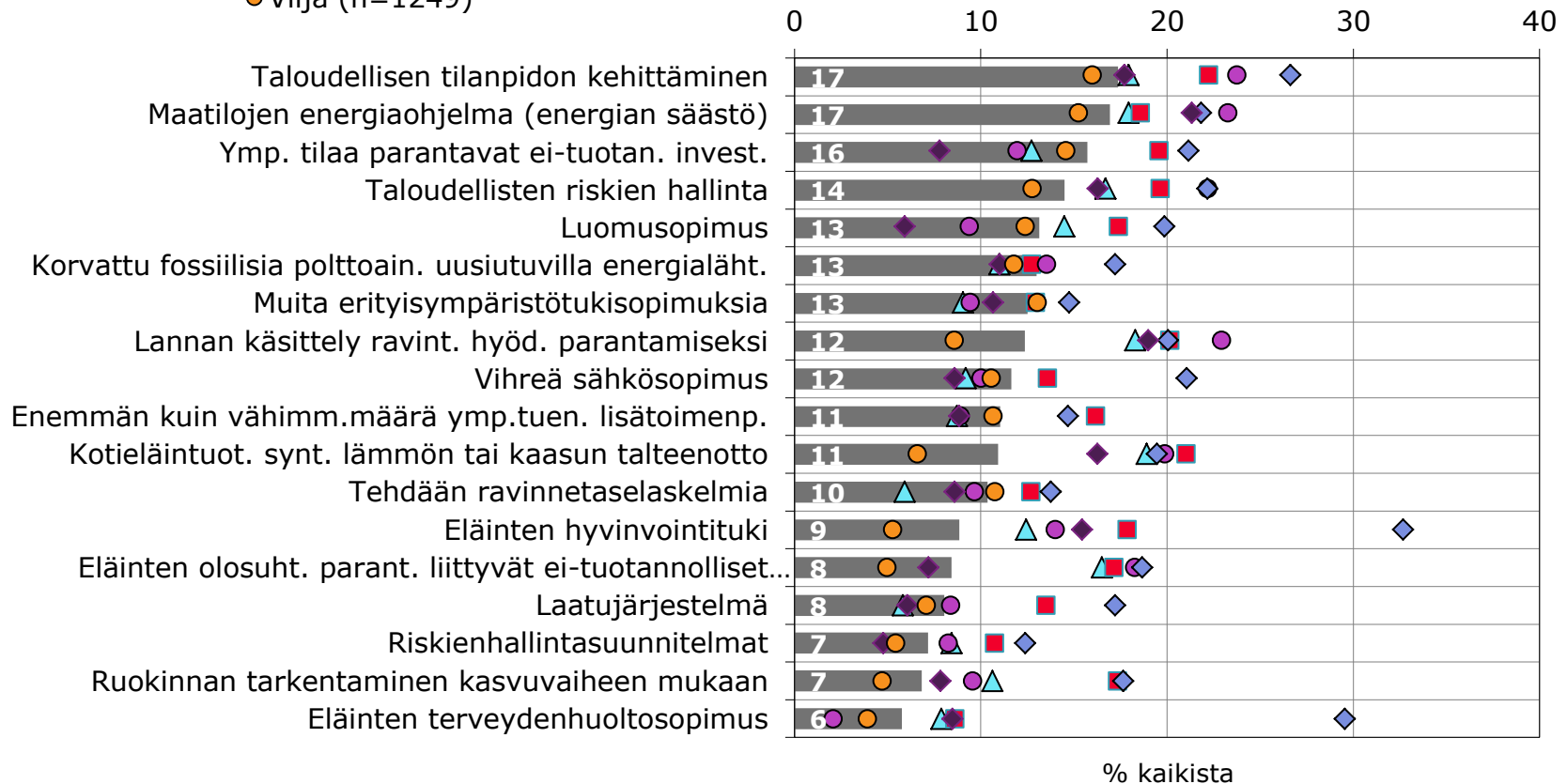
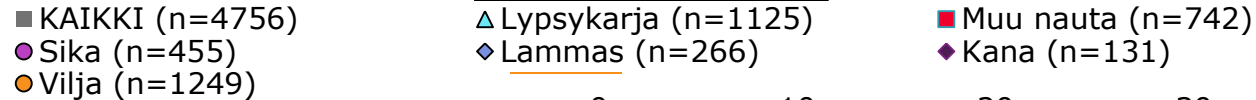
% kaikista

Hyvä kannattavuus: erittäin hyvä (6)+melko hyvä (5) + tyydyttävä (4), Huono kannattavuus: välttävä (3)+ melko heikko (2)+ erittäin heikko (1)

Lammastiloja kiinnostaa eniten eläinten hyvinvointituki ja terveydenhuoltosopimus ja taloudellisen tilanpidon kehittäminen

Mihin toimenpiteisiin on kiinnostusta

Päätuotantosuunta



% kaikista

Suomen Gallup Elintarviketieto Oy – Yleiset kehitysnäkymät 2020



©TNS 2012

Tämän tutkimuksen tulokset on tarkoitettu vain tilaajan omaan käyttöön. Niitä ei saa lainata, luovuttaa, jälleenmyydä tai julkaista ilman tutkimusyrityksen lupaa.

Suomen Lammasyhdistys ry
Lammastaloussäätiö

6

LAMMASTALouden ERIKOISTUMISVAIHTOEHDOT LAMPAIDEN/LAMPAANLIHAN MARKKINOINTIKANAVAT



[Takaisin sisällysluettelo](#)

Suomen Gallup Elintarviketieto Oy -Lammastalouden kehitysnäkymät 2020

TNS

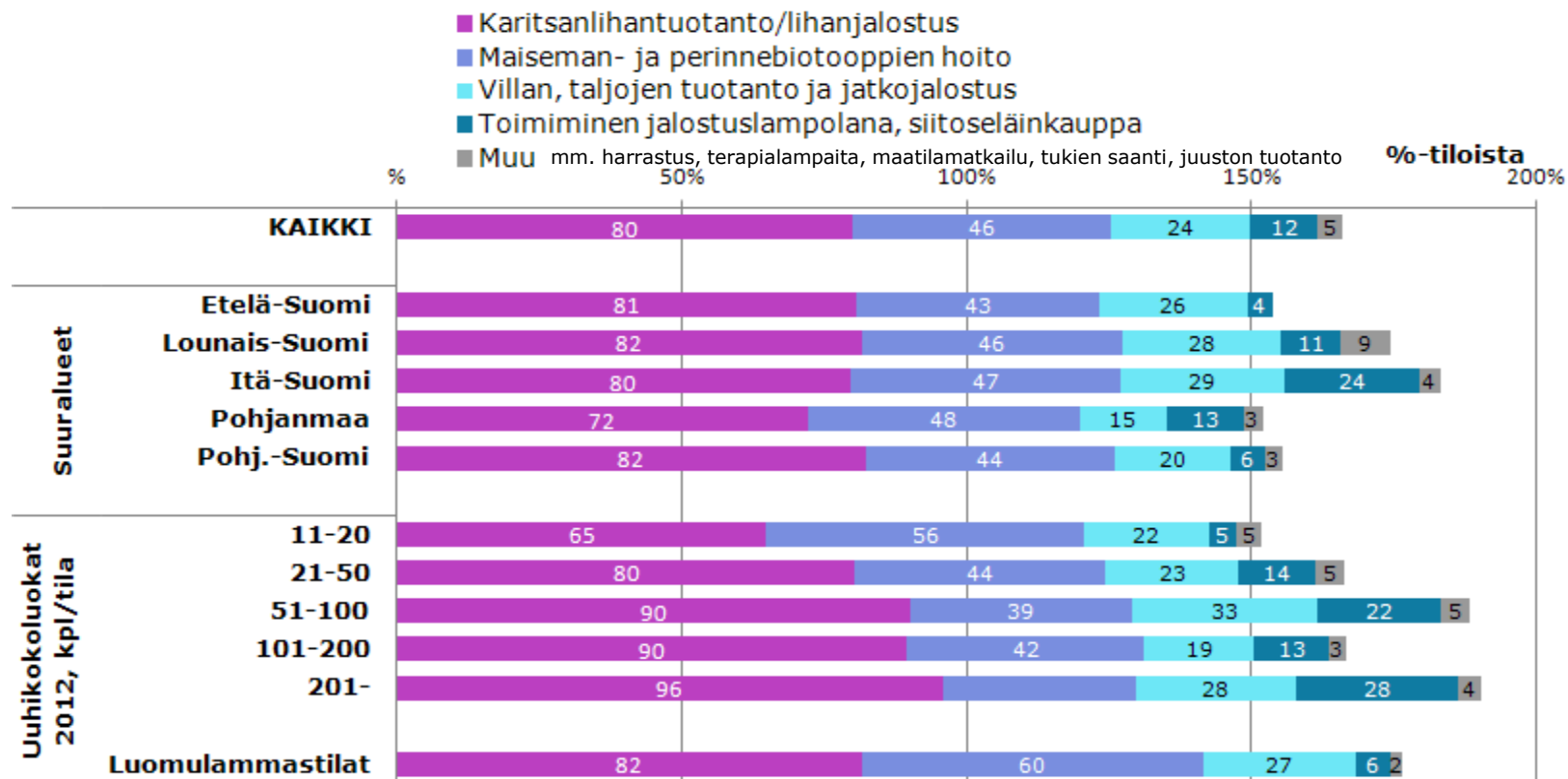
©TNS 2012

Tämän tutkimuksen tulokset on tarkoitettu vain tilaajan omaan käyttöön. Niitä ei saa lainata, luovuttaa, jälleenmyydä tai julkaista ilman tutkimusyhtiön lupaa.

Suomen Lammasyhdistys ry
Lammastaloussäätiö

Lampaita pidetään pääasiassa lihantuotannon ja maisemanhoidon takia

"Mitkä seuraavista lammastalouden erikoistumisvaihtoehdoista kuvaavat lähinnä tuotantoanne?"



Suomen Gallup Elintarviketieto Oy -Lammastalouden kehitysnäkymät 2020



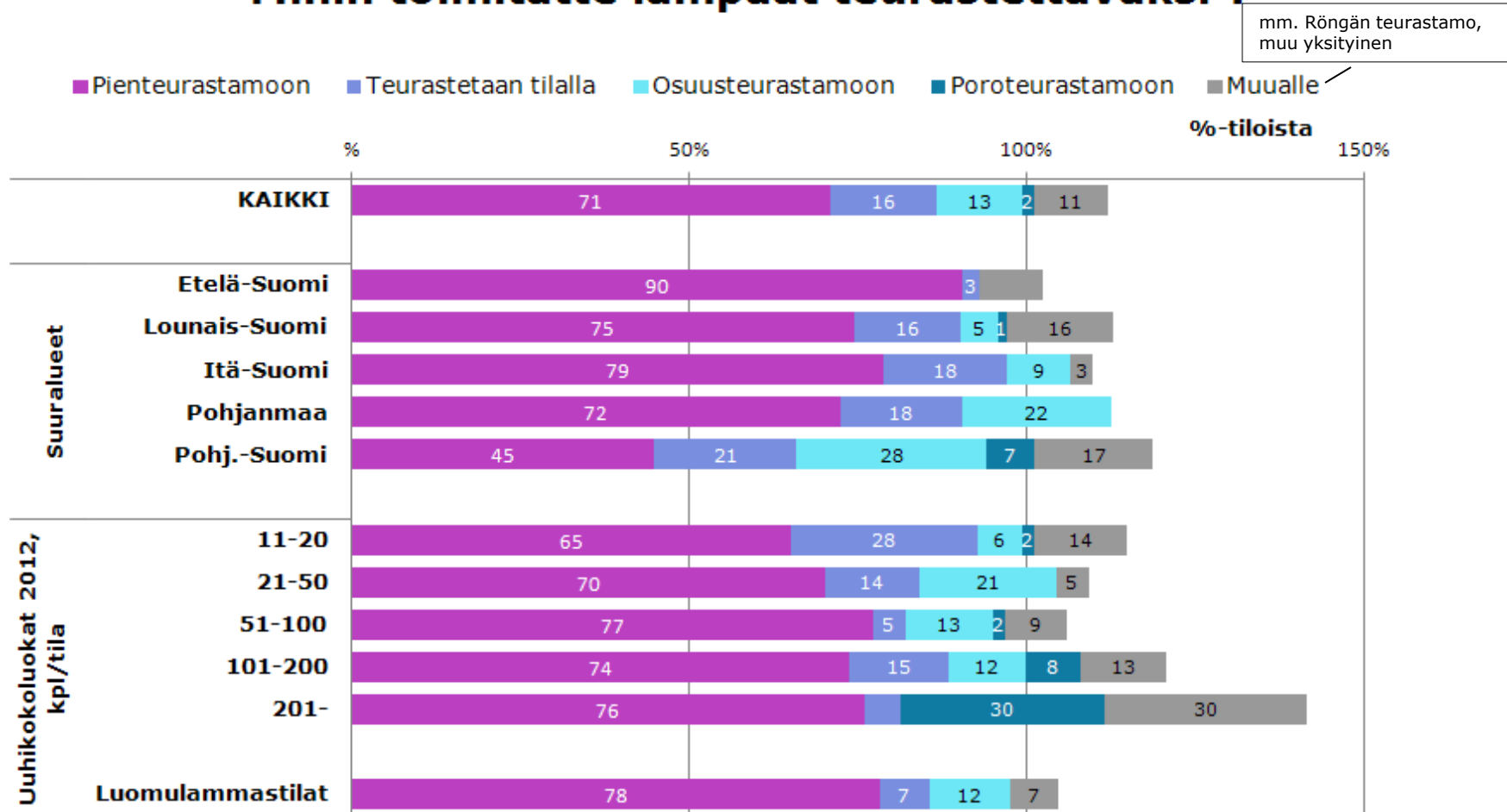
©TNS 2012

Tämän tutkimuksen tulokset on tarkoitettu vain tilaajan omaan käyttöön. Niitä ei saa lainata, luovuttaa, jälleenmyydä tai julkaista ilman tutkimusyrityksen lupaa.

Suomen Lammasyhdistys ry
Lammastaloussäätiö

Lampaat teurastetaan ensisijaisesti pienteurastamoissa

"Mihin toimitatte lampaat teurastettavaksi ?"

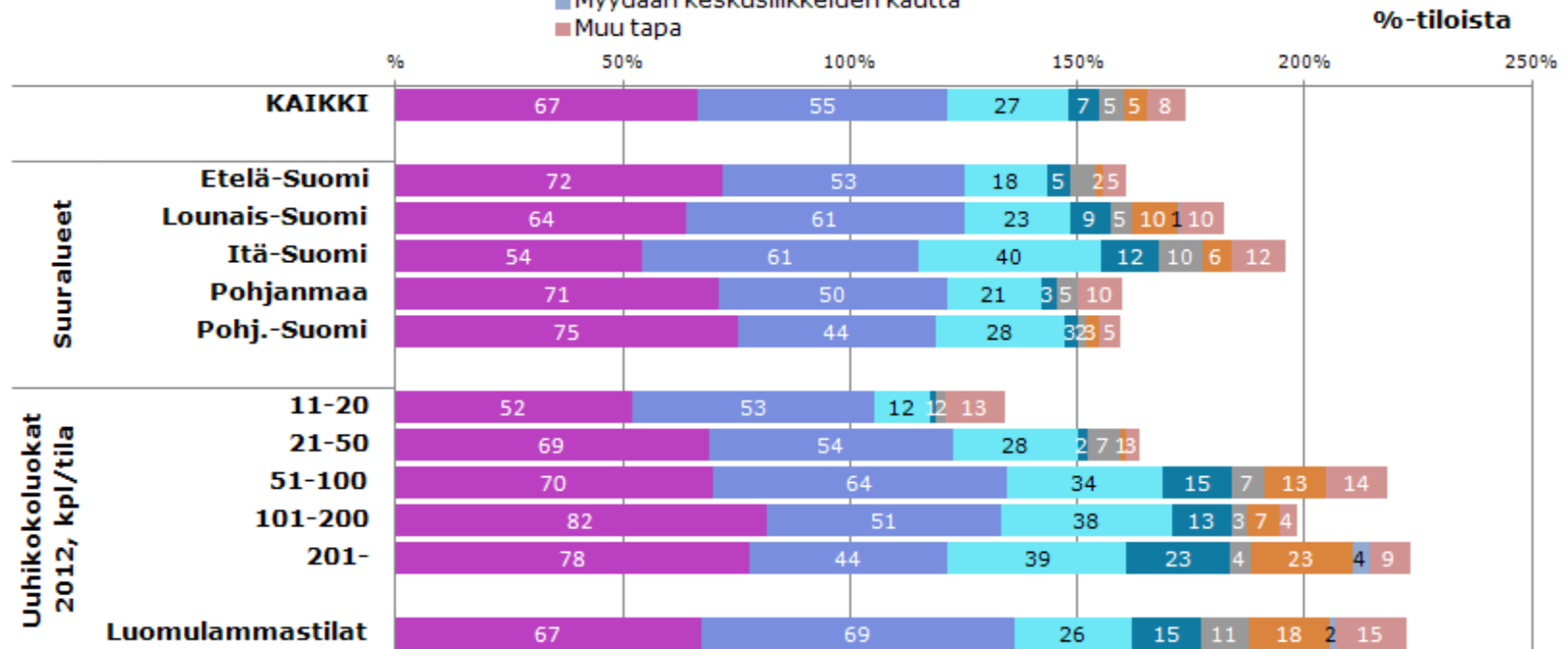


Suomen Gallup Elintarviketieto Oy -Lammastalouden kehitysnäkymät 2020

Lampaat/lampaanliha markkinoidaan pääasiassa teurastamojen kautta ja suoramyyntinä tilalta

"Mitä markkinointikanavia käytätte lampaalle/ lampaan lihalle?"

- Myydään teuraaksi, teurastamo hoitaa markkinoinnin
- Myydään suoraan tilalta itse hankitulle asiakaskunnalle
- Myydään elävinä jalostuseläimiksi
- Myydään suoraan lähikaappoihin
- Myydään paikallisen osuuskunnan/ yhteistyöryhmän kautta
- Myydään ravintoloihin
- Myydään keskusliikkeiden kautta
- Muu tapa



Suomen Gallup Elintarviketieto Oy -Lammastalouden kehitysnäkymät 2020



©TNS 2012

Tämän tutkimuksen tulokset on tarkoitettu vain tilaajan omaan käyttöön. Niitä ei saa lainata, luovuttaa, jälleenmyydä tai julkaista ilman tutkimusyrityksen lupaa.

Suomen Lammasyhdistys ry
Lammastaloussäätiö

7

LAMMASTUOTANTO- ENNUSTEET



[Takaisin sisällysluetteloon](#)

Suomen Gallup Elintarviketieto Oy -Lammastalouden kehitysnäkymät 2020

TNS

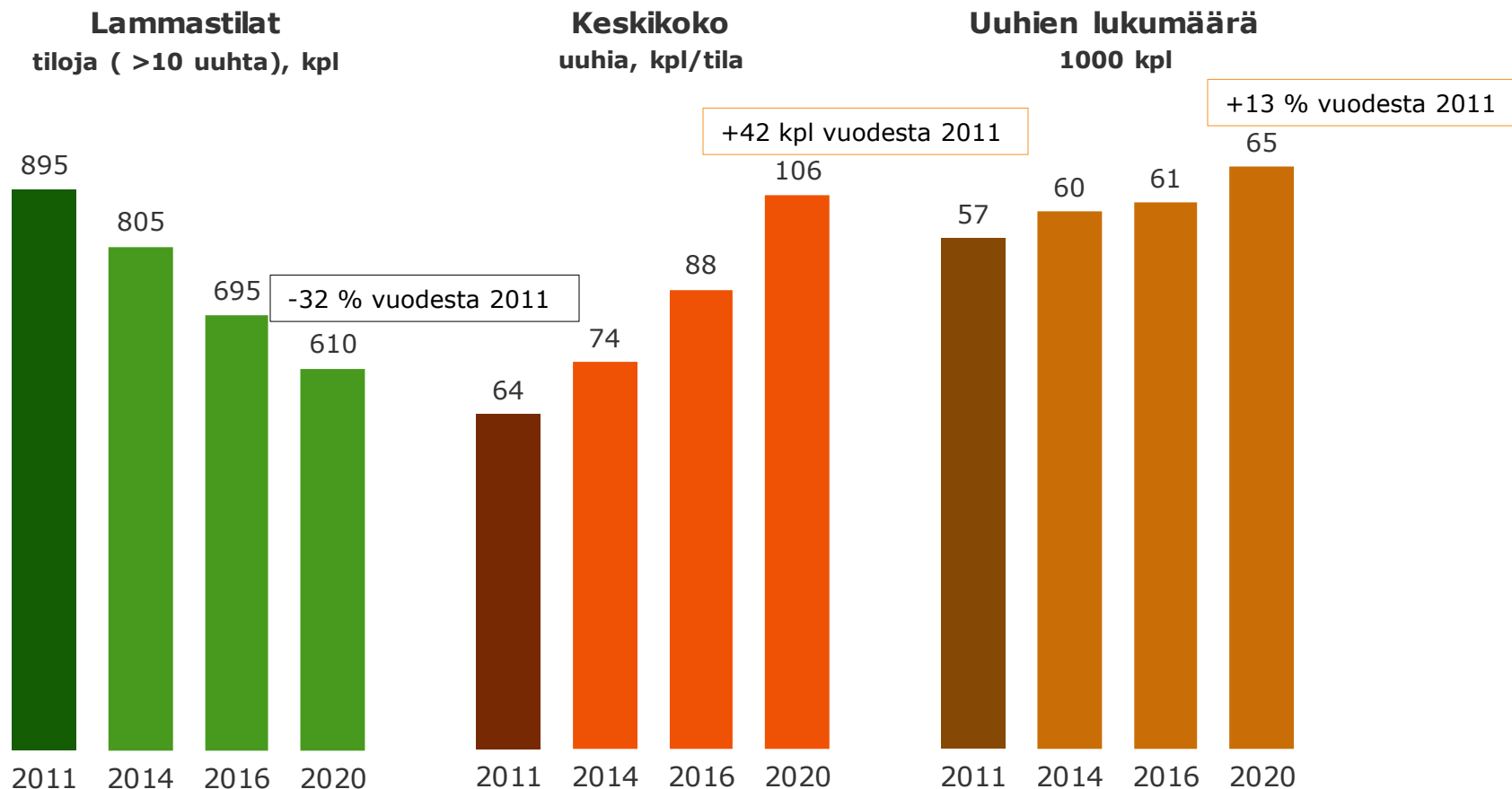
©TNS 2012

Tämän tutkimuksen tulokset on tarkoitettu vain tilaajan omaan käyttöön. Niitä ei saa lainata, luovuttaa, jälleenmyydä tai julkaista ilman tutkimusyhtiön lupaa.

**Suomen Lammasyhdistys ry
Lammastaloussäätiö**

LAMMASTUOTANTOENNUSTE

- tuottajien suunnitelmien mukaan



Suomen Gallup Elintarviketieto Oy - Lammastalouden kehitysnäkymät 2020



©TNS 2012

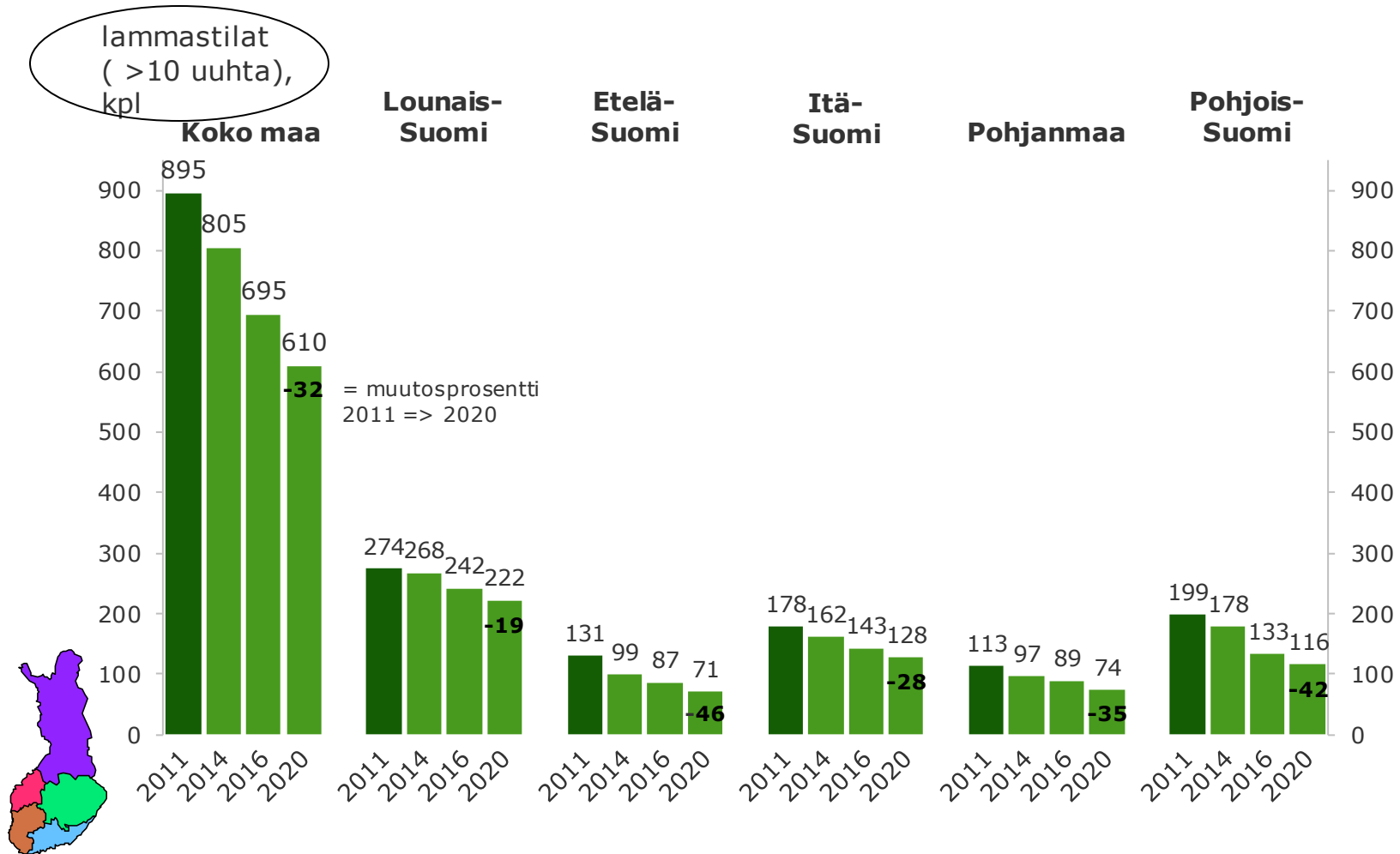
Tämän tutkimuksen tulokset on tarkoitettu vain tilaajan omaan käyttöön. Niitä ei saa lainata, luovuttaa, jälleenmyydä tai julkaista ilman tutkimusyrityksen lupaa.

Suomen Lammasyhdistys ry
Lammastaloussäätiö

34

Lammastilaennusteet alueittain (>10 uuhta)

- tuottajien suunnitelmat



Suomen Gallup Elintarviketieto Oy - Lammastalouden kehitysnäkymät 2020



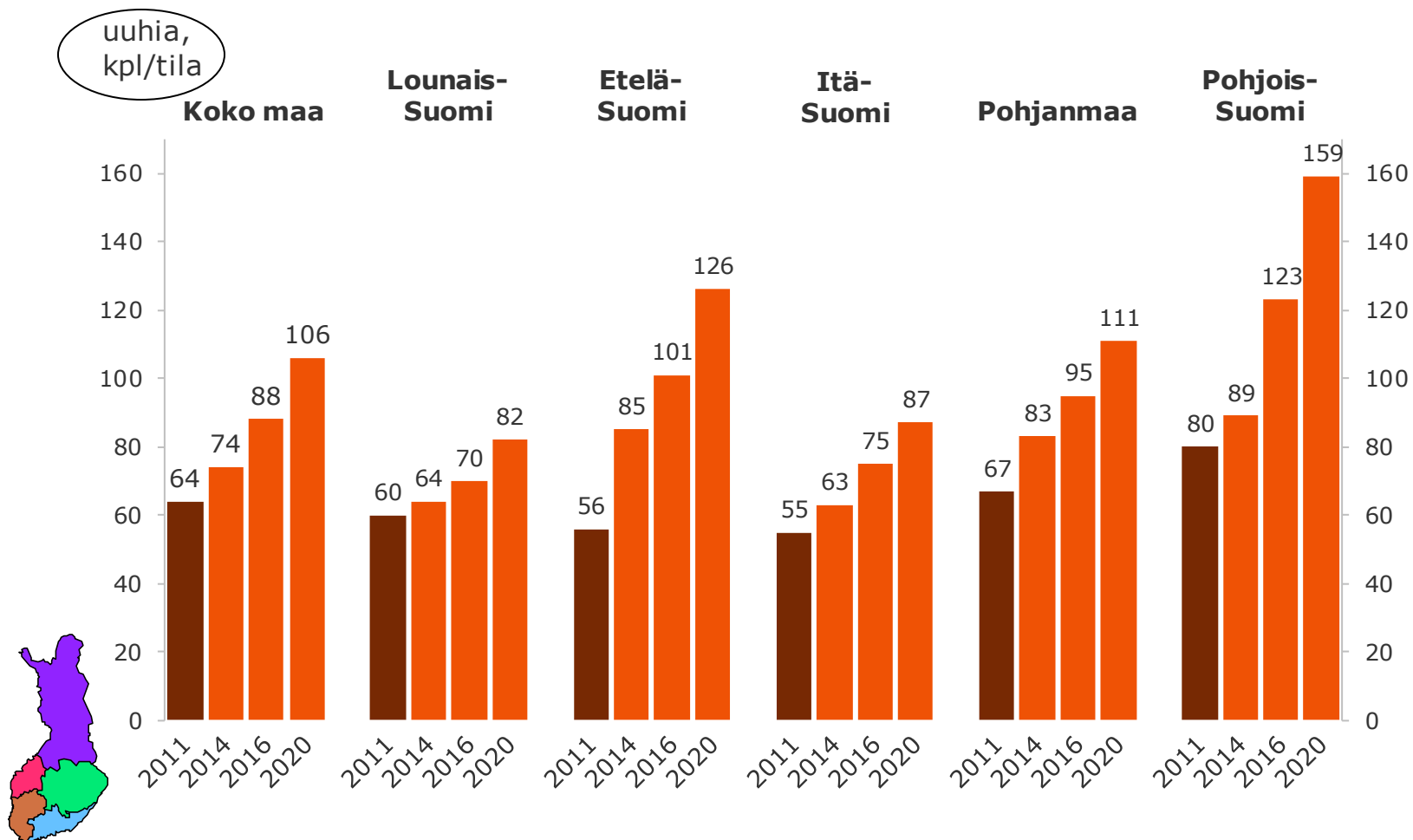
©TNS 2012

Tämän tutkimuksen tulokset on tarkoitettu vain tilaajan omaan käyttöön. Niitä ei saa lainata, luovuttaa, jälleenmyydä tai julkaista ilman tutkimusyrityksen lupaa.

Suomen Lammasyhdistys ry
Lammastaloussäätiö

Lammastuotantoennusteet alueittain

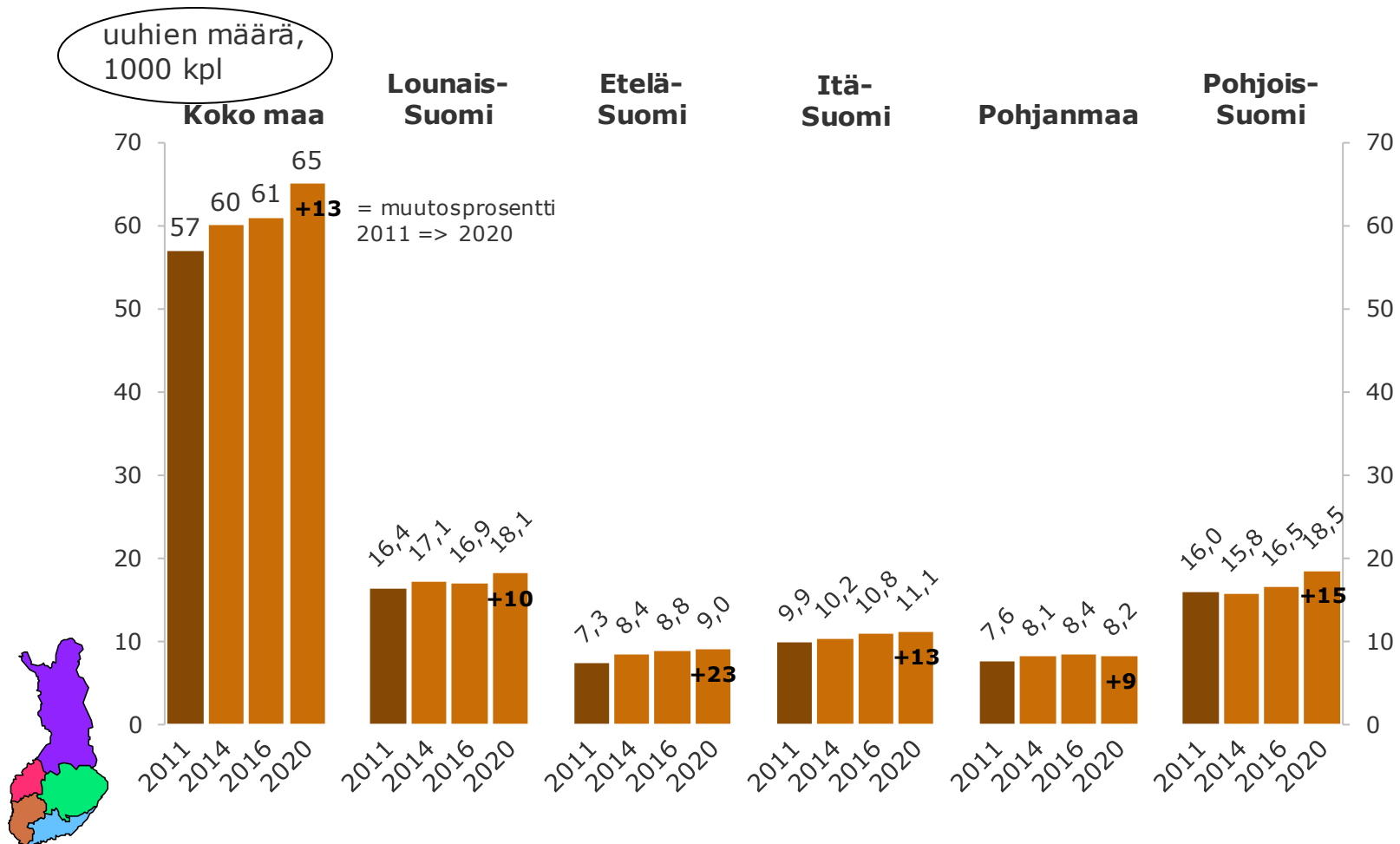
- tuottajien suunnitelmat



Suomen Gallup Elintarviketieto Oy - Lammastalouden kehitysnäkymät 2020

Lammastuotantoennusteet alueittain

- tuottajien suunnitelmat



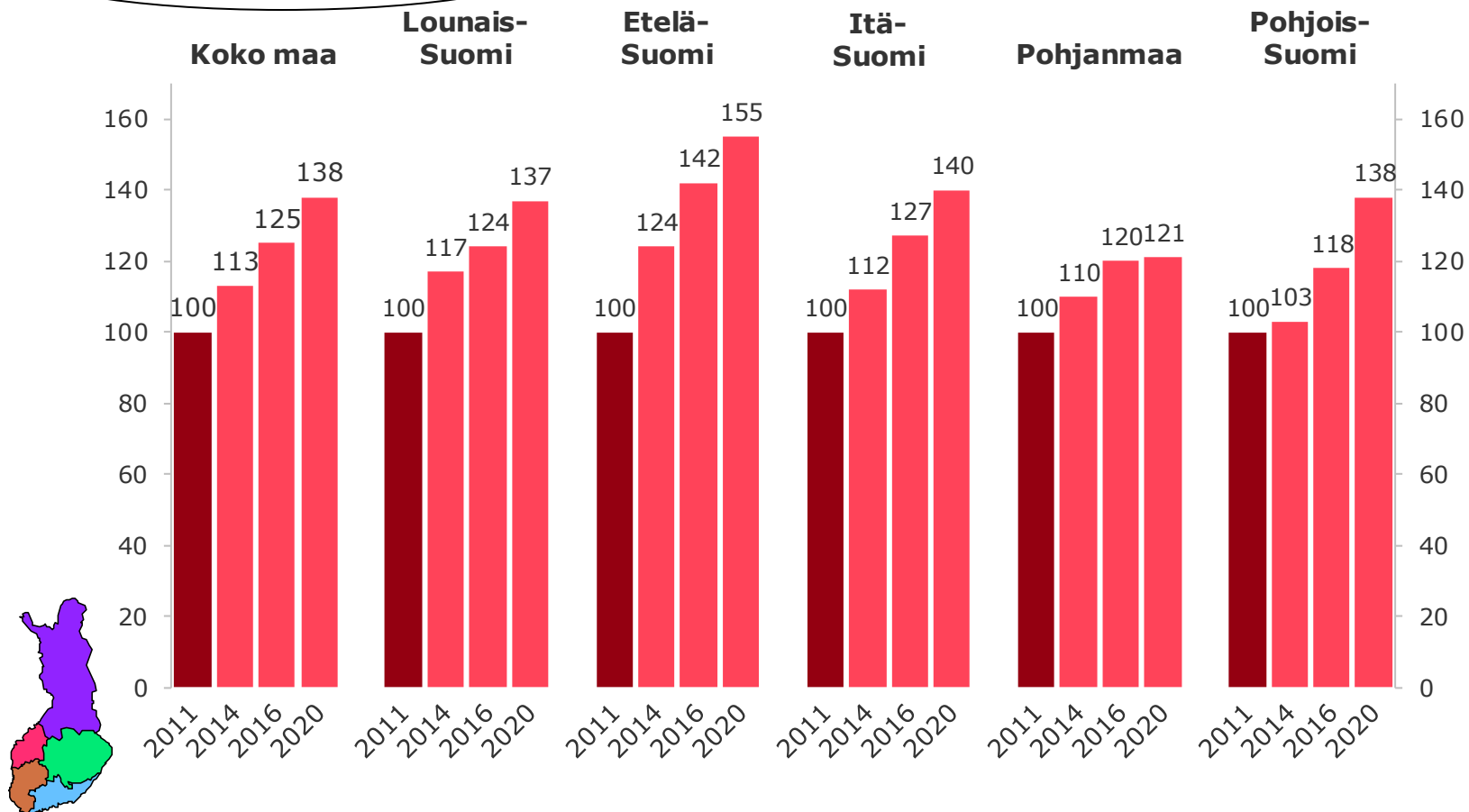
Suomen Gallup Elintarviketieto Oy - Lammastalouden kehitysnäkymät 2020

Lammastuotantoennusteet alueittain

- tuottajien suunnitelmat

Karitsoiden myyntimäärä 2012	
0-3 kpl/uuhi/vuosi, keskiarvot	
2012	1,3 kpl
2014	1,5 kpl
2016	1,6 kpl
2020	1,6 kpl

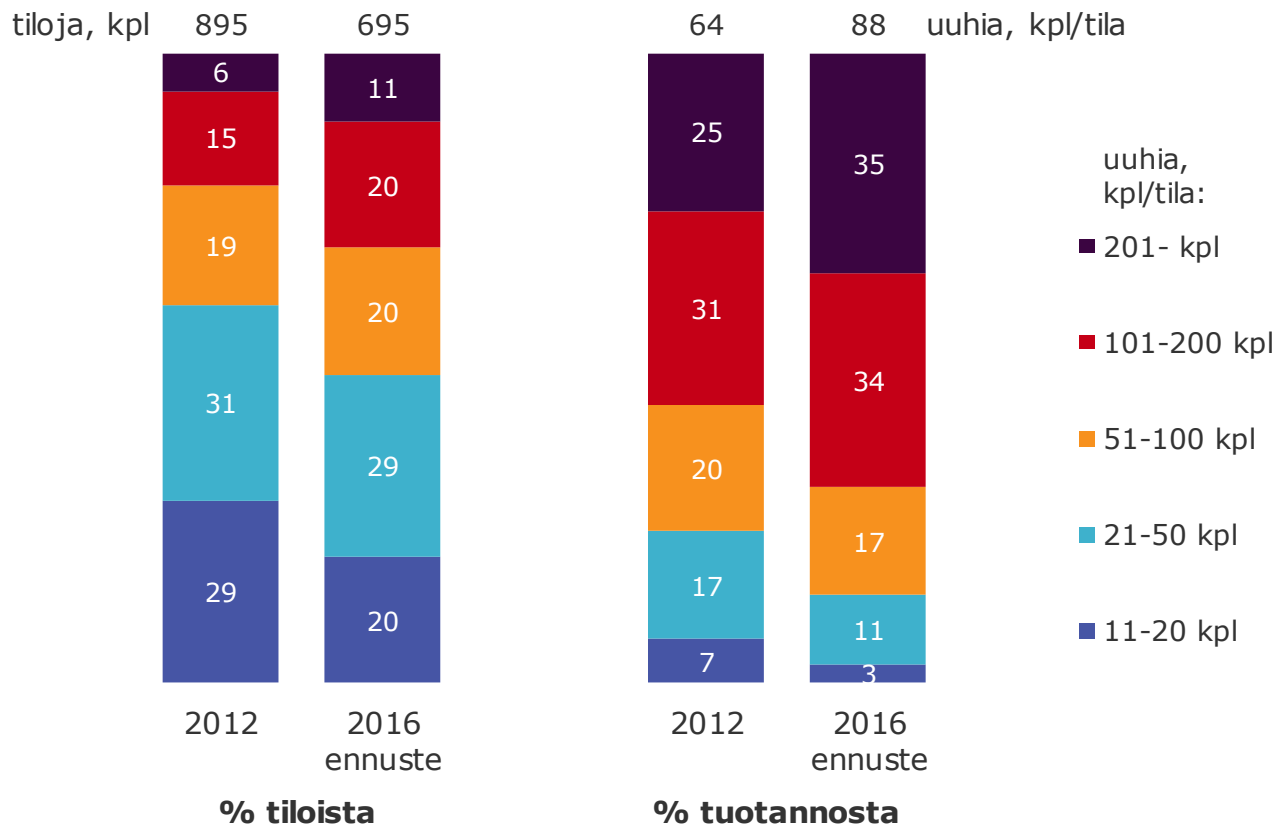
karitsoiden myynti vuodessa,
indeksi (2011=100)



Suomen Gallup Elintarviketieto Oy - Lammastalouden kehitysnäkymät 2020

LAMMASTILOJEN TUOTANTORAKENNE (>10 uuhta)

- tuottajien suunnitelmien mukaan



Suomen Gallup Elintarviketieto Oy - Lammastalouden kehitysnäkymät 2020



8

LUOMULAMMASTALOUS



[Takaisin sisällysluetteloon](#)

Suomen Gallup Elintarviketieto Oy -Lammastalouden kehitysnäkymät 2020

TNS

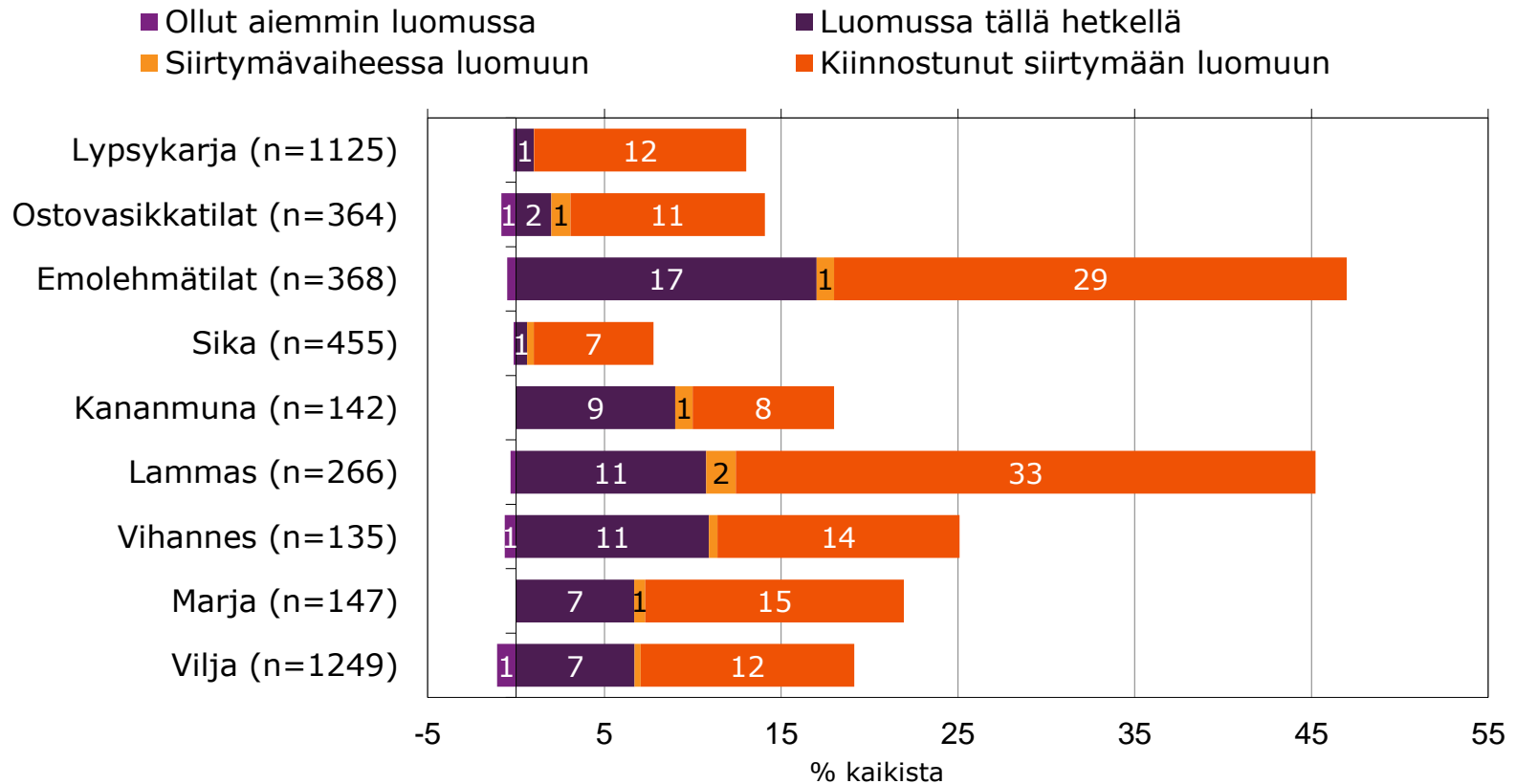
©TNS 2012

Tämän tutkimuksen tulokset on tarkoitettu vain tilaajan omaan käyttöön. Niitä ei saa lainata, luovuttaa, jälleenmyydä tai julkaista ilman tutkimusyhtiön lupaa.

**Suomen Lammasyhdistys ry
Lammastaloussäätiö**

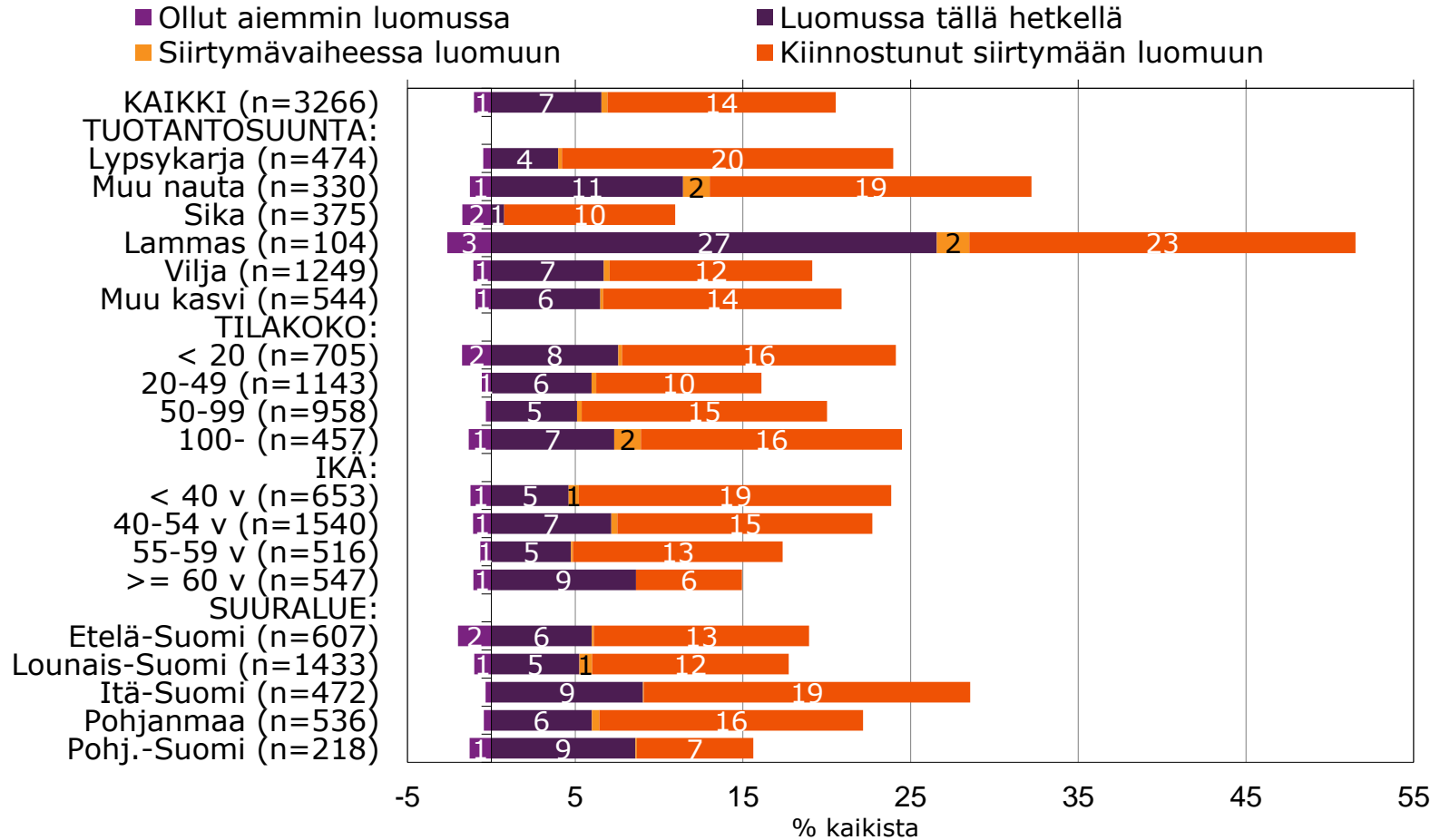
Luomutuotantoon suhteellisesti suurin kiinnostus lammas- ja emolehmätiloilla

Luomutilat ja kiinnostus luomuun



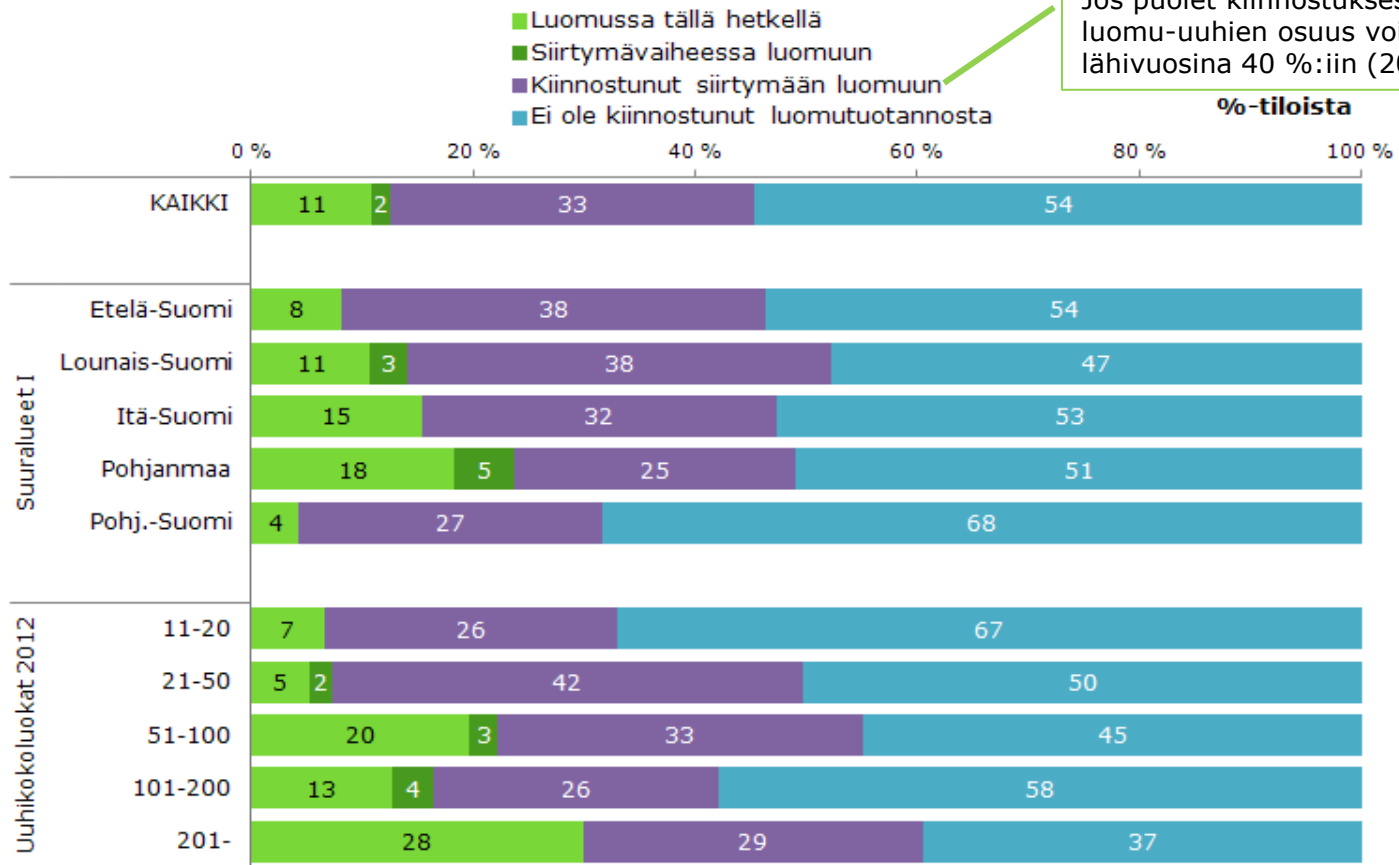
Kasvinviljelyn siirtäminen luomuun kiinnostaa kotieläintiloja sikatiloja lukuun ottamatta

Kiinnostus siirtää kasvintuotanto luomuun



Kolmannes lammastiloista kiinnostunut luomuluomastaloudesta

Kiinnostus lammastalouden siirtämisestä luomuun



Suomen Gallup Elintarviketieto Oy -Lammastalouden kehitysnäkymät 2020



©TNS 2012

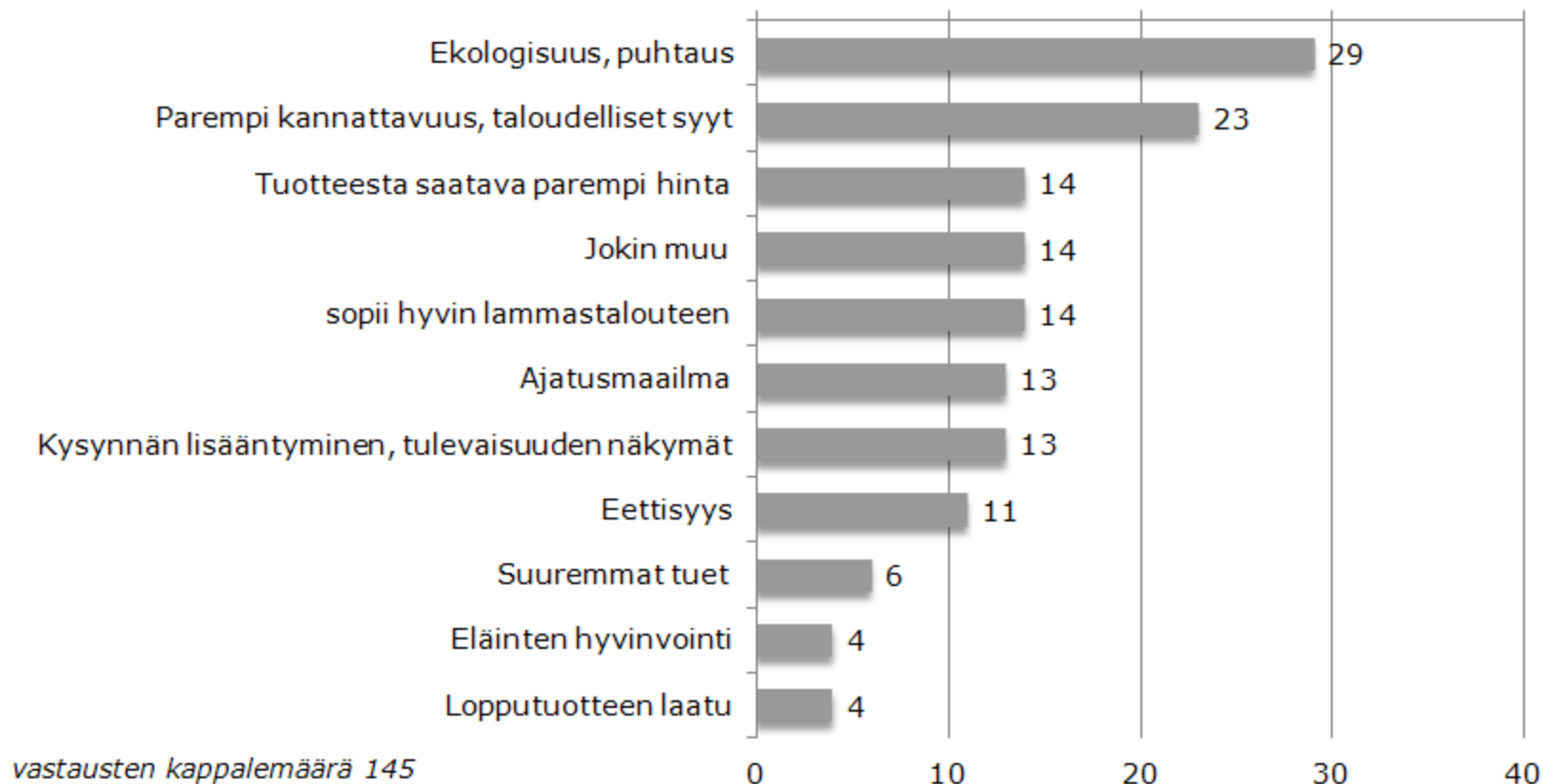
Tämän tutkimuksen tulokset on tarkoitettu vain tilaajan omaan käyttöön. Niitä ei saa lainata, luovuttaa, jälleenmyydä tai julkaista ilman tutkimusyrityksen lupaa.

Suomen Lammasyhdistys ry
Lammastaloussäätiö

Ekologisuus ja parempi kannattavuus ja hinta ovat luomuun kannustavia asioita

- kysyttiin avoimena

Mistä syystä haluatte tuottaa luomuna? Lammastilat



Suomen Gallup Elintarviketieto Oy -Lammastalouden kehitysnäkymät 2020



©TNS 2012

Tämän tutkimuksen tulokset on tarkoitettu vain tilaajan omaan käyttöön. Niitä ei saa lainata, luovuttaa, jälleenmyydä tai julkaista ilman tutkimusyrityksen lupaa.

Suomen Lammasyhdistys ry
Lammastaloussäätiö

9

KIINNOSTUS PRO AGRIAN LAMMASTALOUDEN TUOTOSSEURANTAAN



[Takaisin sisällysluetteloon](#)

Suomen Gallup Elintarviketieto Oy -Lammastalouden kehitysnäkymät 2020

TNS

©TNS 2012

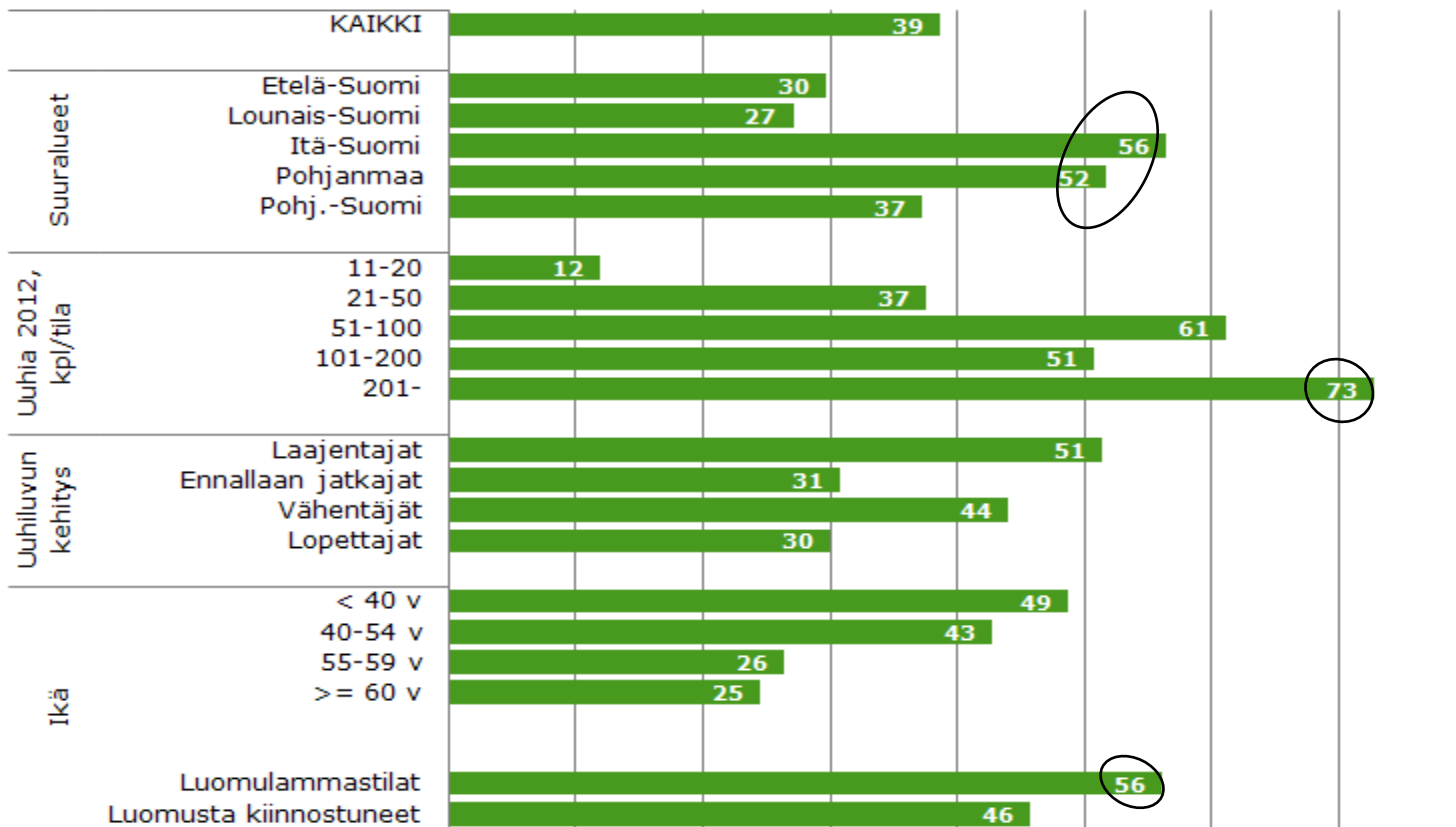
Tämän tutkimuksen tulokset on tarkoitettu vain tilaajan omaan käyttöön. Niitä ei saa lainata, luovuttaa, jälleenmyydä tai julkaista ilman tutkimusyhtiön lupaa.

Suomen Lammasyhdistys ry
Lammastaloussäätiö

39 % ilmoitti kuuluvansa tuotosseurantaan

Kuuluuko tilanne ProAgrian lammastalouden tuotosseurantaan?

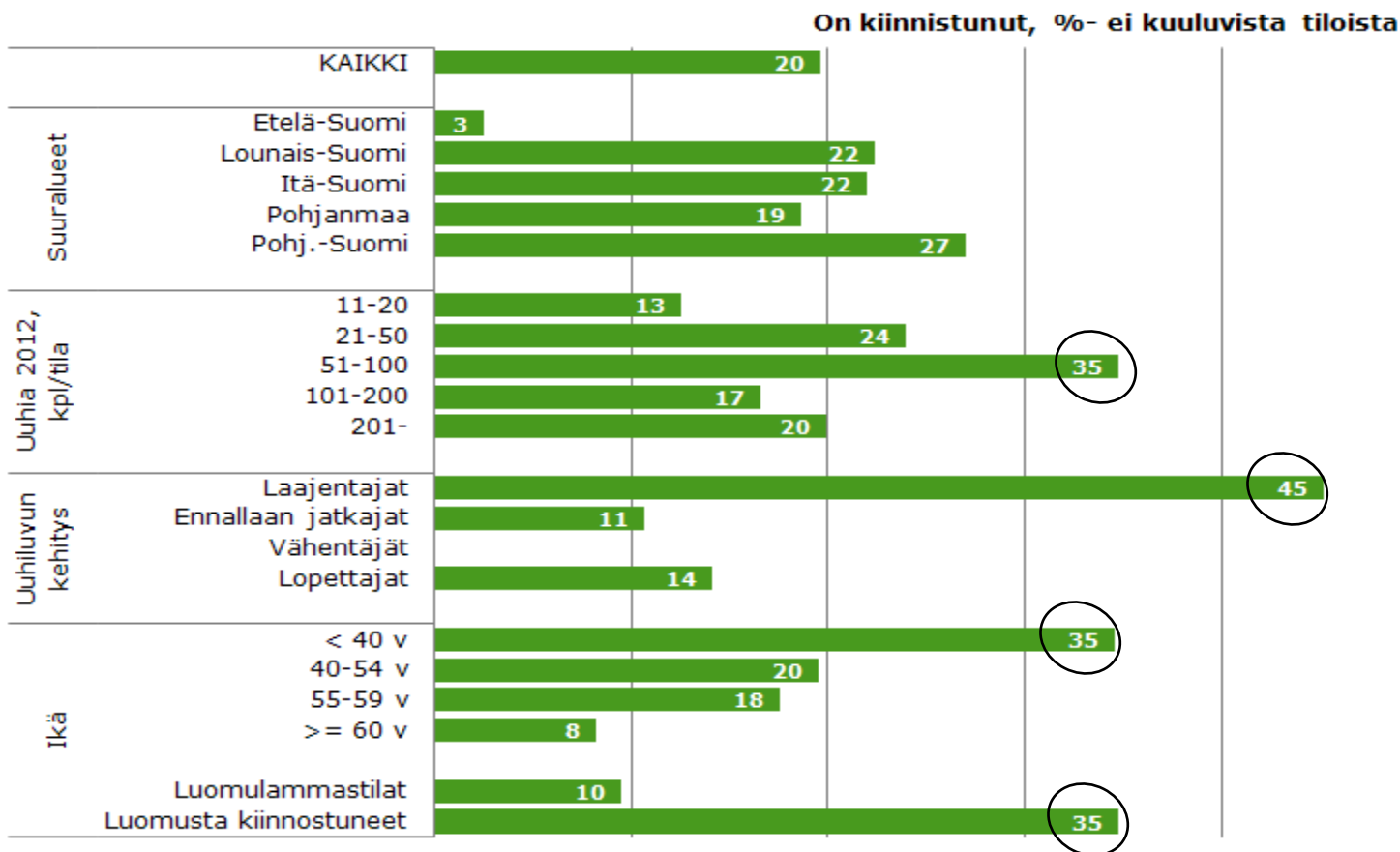
KYLLÄ KUULUU, %-tiloista



Suomen Gallup Elintarviketieto Oy -Lammastalouden kehitysnäkymät 2020

Eniten kiinnostuneita liittymään tuotosseurantaan ovat tuotannon laajentajat ja luomusta kiinnostuneet

"Oletteko kiinnostunut jatkossa Pro Agria lammastalouden tuotosseurannasta?"



Suomen Gallup Elintarviketieto Oy -Lammastalouden kehitysnäkymät 2020

