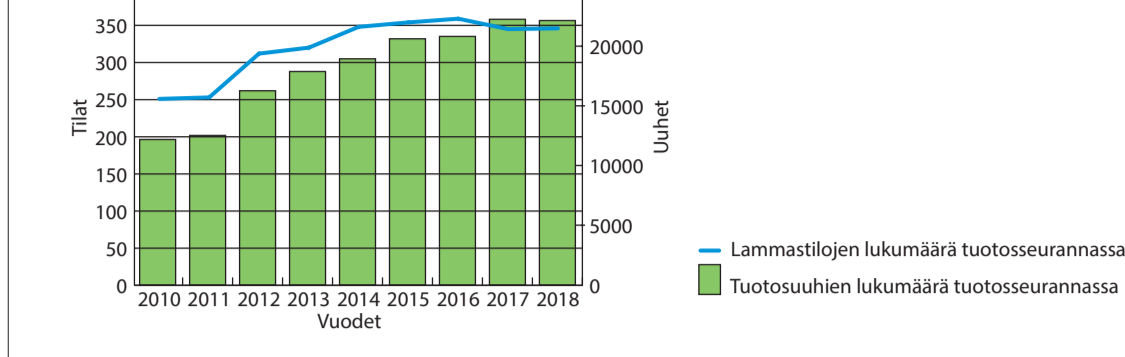


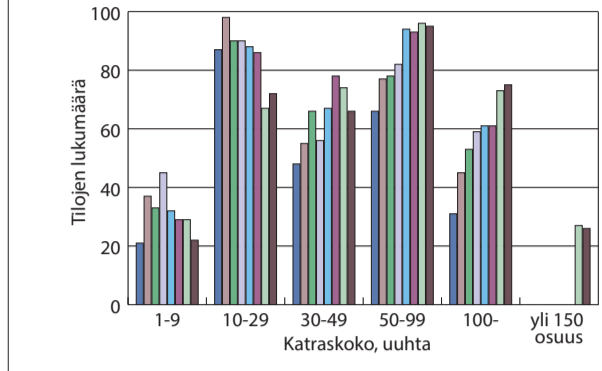
Taulukko 1. Tilojen luokittelu uuhimäärän mukaan

Uuhimäärä	Vuosi							
	2011	2012	2013	2014	2015	2016	2017	2018
1-9	21	37	33	45	32	29	29	22
10-29	87	98	90	90	88	86	67	72
30-49	48	55	66	56	67	78	74	66
50-99	66	77	78	82	94	93	96	95
100-	31	45	53	59	61	61	73	75
yli 150 osuus							27	26
<b>Yhteensä</b>	<b>253</b>	<b>251</b>	<b>320</b>	<b>332</b>	<b>342</b>	<b>347</b>	<b>339</b>	<b>330</b>

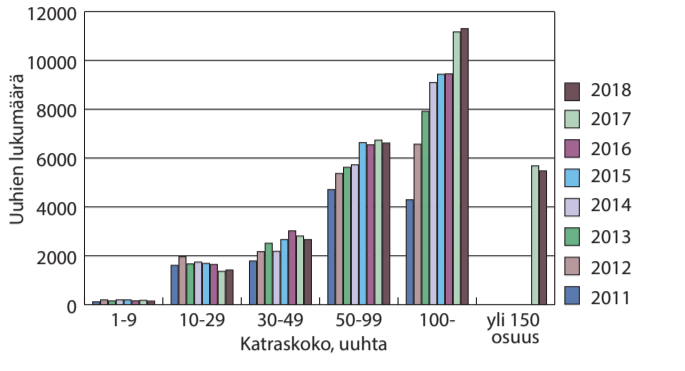
Uuhien ja lammastilojen lukumäärä tuotosseurannassa



Tilojen lukumäärä katraskoon mukaan



Uuhien lukumäärä yhteensä



Taulukko 2. ProAgria Keskusten yhteenveto vuodelta 2018

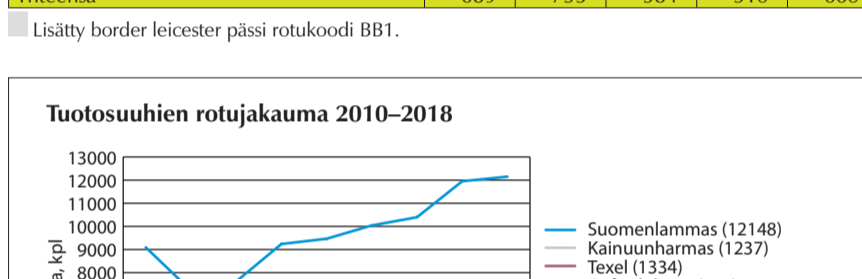
ProAgria Keskus	Uuhia tuotosseurannassa, kpl	Kar. uuhia, kpl	Karitointi, lkm	Synt. kar., kpl	Eloon kar., kpl	6 vk paino, kg/karitsa	Tuotos/uuhi, kg	Tuotos/kerta, kg
<b>Vanhemmat uuhet</b>								
Etelä-Suomi	4 667	3 658	3 698	2,32	2,10	16,04	33,10	32,92
Nylands Svenska Lbs.	259	246	251	2,28	2,26	10,71	23,17	23,11
Länsi-Suomi	2 377	1 825	1 845	2,16	1,92	15,76	32,85	31,71
Finska Hushållningsällskapet	113	116	119	2,60	2,30	15,09	37,88	36,90
Etelä-Savo	1 190	1 042	1 048	2,39	2,20	16,95	35,03	35,01
Pohjois-Savo	809	707	752	2,35	2,18	16,76	34,99	33,88
Pohjois-Karjala	538	546	551	2,25	2,04	16,25	31,73	31,28
Keski-Suomi	1 696	1 418	1 476	2,51	2,30	15,48	32,31	32,28
Etelä-Pohjanmaa	1 498	1 480	1 487	2,14	1,77	16,78	28,90	28,83
Österbottens Svenska Lbs.	1 669	1 463	1 473	1,97	1,83	18,13	32,17	31,85
Keski-Pohjanmaa	1 404	1 184	1 186	2,44	2,10	14,41	33,50	33,14
Oulu	1 769	1 707	1 714	2,14	1,90	14,42	33,73	32,84
Kainuu	471	463	468	2,14	1,67	14,56	28,48	28,39
Lappi	16 51	1 605	1 644	2,33	2,01	16,89	33,95	33,71
<b>KOKO MAA</b>	<b>20 111</b>	<b>17 460</b>	<b>17 722</b>	<b>2,27</b>	<b>2,02</b>	<b>15,34</b>	<b>37,09</b>	<b>32,53</b>
<b>1-vuotiaat uuhet</b>								
Etelä-Suomi	451	408	408	1,71	1,58	14,55	21,38	21,37
Nylands Svenska Lbs.	27	27	27	1,48	1,48	-	-	-
Länsi-Suomi	240	231	234	1,52	1,42	15,04	24,81	22,48
Finska Hushållningsällskapet	26	27	29	2,02	1,98	13,88	28,63	28,63
Etelä-Savo	125	130	130	1,60	1,47	18,15	23,45	23,45
Pohjois-Savo	147	122	122	1,37	1,25	16,66	20,45	20,27
Pohjois-Karjala	40	39	39	1,59	1,56	12,51	19,53	19,53
Keski-Suomi	140	139	139	1,95	1,88	15,56	29,29	29,29
Etelä-Pohjanmaa	214	194	194	1,52	1,39	16,77	20,98	20,98
Österbottens Svenska Lbs.	240	214	214	1,42	1,35	20,29	24,97	24,97
Keski-Pohjanmaa	97	76	76	1,76	1,47	13,49	23,41	24,41
Oulu	158	156	156	1,51	1,35	13,53	24,02	23,02
Kainuu	40	31	31	1,26	0,94	13,75	27,50	27,50
Lappi	88	90	90	1,83	1,60	15,24	26,63	26,13
<b>KOKO MAA</b>	<b>2 033</b>	<b>1 884</b>	<b>1 889</b>	<b>1,6</b>	<b>1,48</b>	<b>14,96</b>	<b>25,76</b>	<b>22,59</b>

Taulukko 3. Tuotospässien rotujakautuma tuotosseurannassa vuosina 2009-2018

Rotu	Pässejä, kpl									
	2009	2010	2011	2012	2013	2014	2015	2016	2017	2018
Suomenlammas	538	575	350	303	364	376	382	370	364	351
Kainuunharmas	0	0	73	73	106	110	89	75	76	82
Texel	83	97	71	57	78	103	108	98	117	102
Oxford down	31	32	35	29	43	47	43	42	43	35
Rygja	11	14	12	13	20	17	15	20	13	13
Dorset	9	8	15	15	14	19	17	15	16	14
Ahvenanmaan lammas	8	10	18	15	17	12	9	11	19	13
Ruotsalainen turkislammis	3	4	1	1	3	2	1	5	7	7
Suffolk				1	4	3	3	5	8	10
Itäfriisiläinen maitolammis								1	1	1
Dorper								3	1	3
Border leicester										1
Muu/eristetyt risteytykset	6	13	9	3	11	13	15	12	8	5
<b>Yhteensä</b>	<b>689</b>	<b>753</b>	<b>584</b>	<b>510</b>	<b>660</b>	<b>702</b>	<b>682</b>	<b>657</b>	<b>673</b>	<b>637</b>

Lisätty border leicester passi rotukoodi B81.

Tuotusuuhien rotujakauma 2010-2018



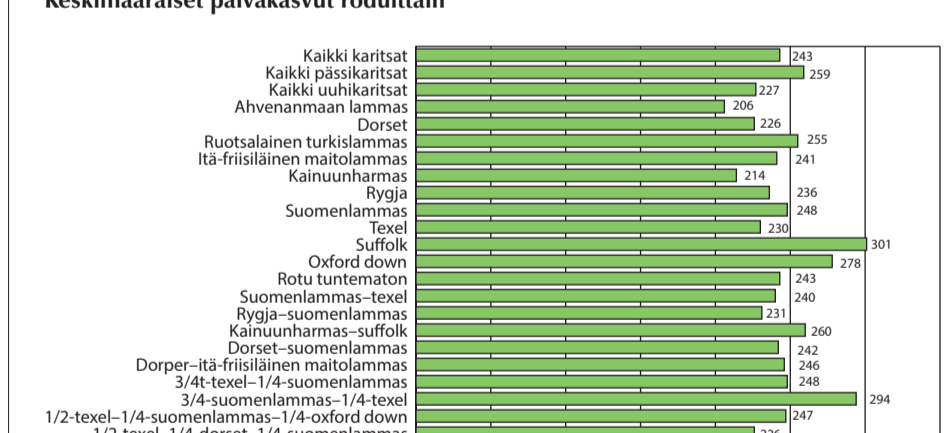
Taulukko 4. Uuhien rotukeskiarvot

Rotu	Karitoitiin, kpl	Tuotos-uuhiä, kpl	Synt. kar.	Eloon kar.	Karitsa-tuotos, kg/uuhi	6 vk paino, kg	Aikuis-paino, kg
<b>Vanhemmat uuhet</b>							
Ahvenanmaan lammas	180	68	2,18	2,09	23,12	10,97	65,25
Dorset	142	127	1,76	1,69	32,51	19,73	68,52
Ruotsalainen turkislammis	66	21	1,67	1,64	32,86	18,87	-
Itäfriisiläinen maitolammis	19	19	2,26	2,16	33,96	17,11	81,15
Kainuunharmas	1 237	543	2,40	2,12	29,90	13,92	68,46
Rygja	80	70	1,45	1,34	24,02	17,71	75,71
Suomenlammas	12 148	3 805	2,39	2,10	33,85	15,03	75,40
Texel	1334	740	1,67	1,58	27,77	18,13	73,47
Suffolk	51	49	1,69	1,65	34,84	21,36	82,50
Oxford down	342	265	1,70	1,61	32,55	19,66	82,86
<b>1-vuotiaat uuhet</b>							
Ahvenanmaan lammas	14	2	1,71	1,71	10,05	10,05	-
Dorset	53	50	1,21	1,19	23,48	19,84	-
Kainuunharmas	79	17	1,67	1,59	23,16	13,17	-
Suomenlammas	1 121	361	1,81	1,64	24,59	13,77	-
Texel	317	217	1,09	1,04	18,89	17,59	-
Oxford down	9	7	1,22	1,11	21,99	17,27	-

Taulukko 5. Teurastulokset

	Vuosi									
	2009	2010	2011	2012	2013	2014	2015	2016	2017	2018
Karitoita, kpl	5 767	6 061	3 227	4 122	4 598	5 255	6 915	6 063	6 898	6 393
Teuraspaino, kg	18,7	18,8	19	19,7	20,1	20,4	20,4	20,3	20,3	20,8
Teuras%	42	42	41	42	42	42	42	42	42	42
Kasvuaika, pv	215	228	251	243	246	254	252	251	251	253
Nettopäiväkasvu, g	84	80	86	85	87	86	87	84	85	87
<b>Teurastuokat (%)</b>										
E	1	3	3	1	2	2	1	1	0	1
U	3	3	3	5	3	4	5	4	4	5
R	17	17	19	20	22	18	17	16	18	17
O	74	74	71	71	68	71	69	70	70	71
P	6	3	4	2	6	6	8	8	8	6
<b>Rasvaluokat (%)</b>										
1	6	7	7	5	6	4	5	5	3	4
2	58	58	55	59	51	58	26	51	49	39
3	29	28	34	30	35	30	33	33	35	35
4	6	5	4	5	8	7	5	8	11	19
5	0	1	0	1	1	2	0	2	2	2

Keskimääräiset päiväkasvut rotuittain



Taulukko 6. Karitsapainojen ja kasvun parhaat (neljänneksellä ja 10 %)

Rotu	Kpl	Keskiarvo	Paras 25 % (alaraja)	Paras 10 % (alaraja)
<b>3 päivän paino</b>				
Kaikki karitsat	30 565	3,99	5,49	6,23
Kaikki pässikaritsat	14 962	4,10	5,62	6,35
Kaikki uuhikaritsat	15 603	3,88	5,34	6,08
Ahvenanmaan lammas	225	3,22	4,06	4,45
Dorset	102	5,58	6,62	7,00
Ruotsalainen turkislammis	27	4,88	6,04	6,37
Itäfriisiläinen maitolammis	22	5,62	7,53	8,17
Kainuunharmas	2 588	3,72	4,76	5,17
Rygja	82	5,05	5,93	6,42
Suomenlammas	20 273	3,68	4,84	5,36
Texel	2 321	5,24	6,61	7,31
Suffolk	82	6,15	7,68	8,36
Oxford down	535	5,47	6,92	7,55
Risteytys	224	4,68	6,41	6,95
<b>Kuuden viikon paino</b>				
Kaikki karitsat	17 431	15,26	20,23	22,52
Kaikki pässikaritsat	8 562	15,86	20,31	23,24
Kaikki uuhikaritsat	8 869	14,69	18,64	21,55
Ahvenanmaan lammas	147	10,62	13,60	15,14
Dorset	98	17,80	21,44	23,33
Ruotsalainen turkislammis	24	18,09	22,12	22,83
Itäfriisiläinen maitolammis	21	15,67	20,51	21,79
Kainuunharmas	1 639	13,44	17,09	18,65
Rygja	77	17,61	22,29	24,00
Suomenlammas	10 542	14,60	18,83	20,55
Texel	1 501	17,58	23,14	25,73
Suffolk	81	20,55	25,32	26,98
Oxford down	442	19,10	23,60	25,38
Risteytys	162	16,08	21,49	23,29
<b>Neljän kuukauden paino</b>				
Kaikki karitsat	18 741	34,0		