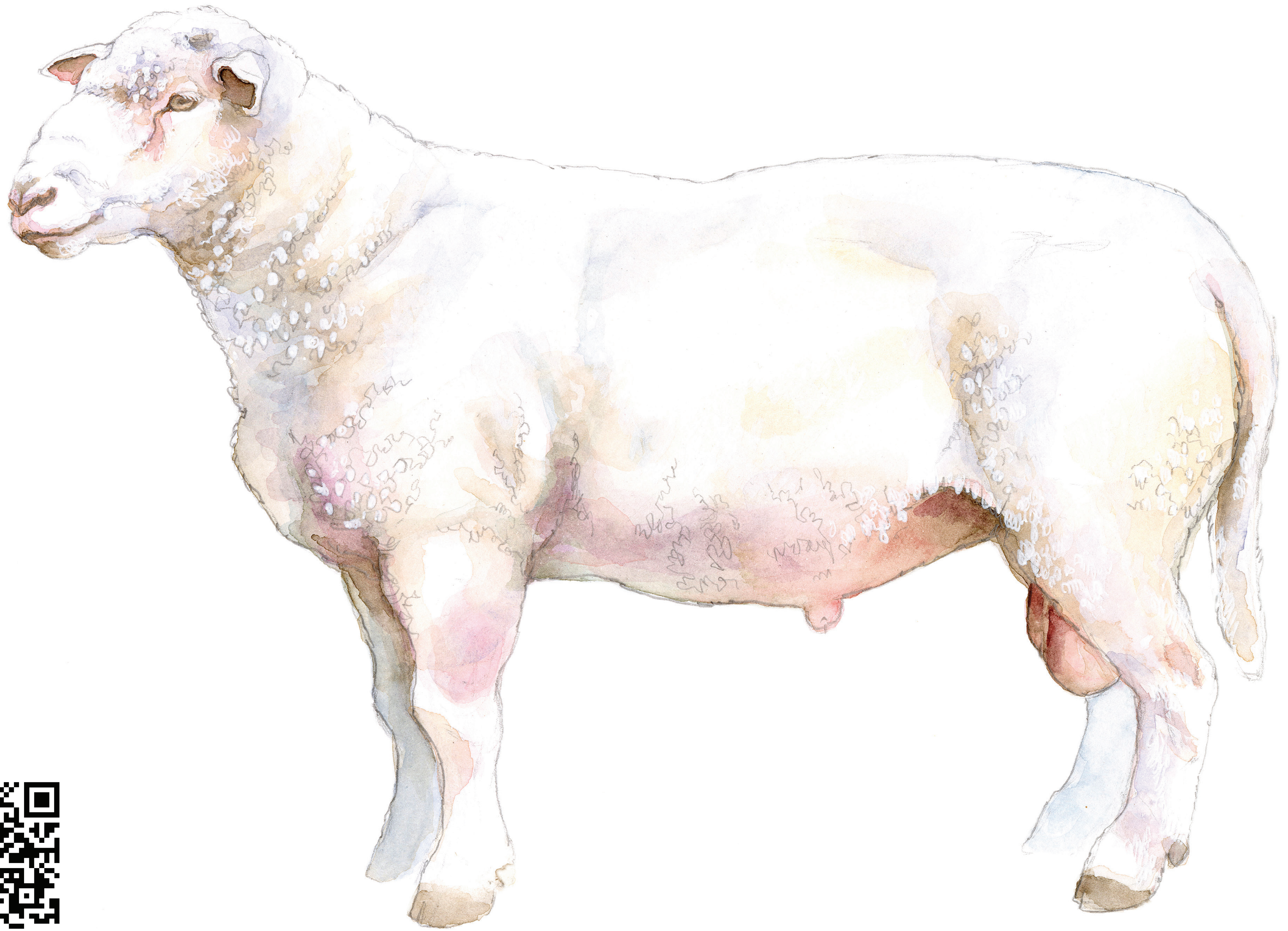


Dorset



Dorset, rotukoodi FFI

- Kotoisin Iso-Britanniasta, jalostus alkoi 1800-luvun lopussa.
- Alun perin sarvellisesta dorsetista jalostettiin Australiassa 1930–1950-luvuilla sarveton poll dorset.
- Kasvatettu Suomessa vuodesta 1989 alkaen.
- Keskikokoinen, nopeaskasvuinen, pitkähäntäinen, sarveton tai sarvellinen.
- Väri valkoinen, tiheää villaa myös päässä.
- Lyhytvillainen rotu soveltuu kerran vuodessa kerittäväksi, takaosaa voi kuitenkin joutua pitkän hännän takia siistimään kesällä tai ennen karitsointia.
- Rauhallinen ja tarkka laiduntaja.
- Tunnusomaisia piirteitä pitkä ja pyöreä runko.
- Täysikasvuisten pässien paino 80–100 kg ja uuhien 60–75 kg.
- Hedelmällisyys hyvä, ympärivuotinen karitsointikyky.
- Keskimäärin uuhet saavat 1,9 karitsaa per karitsointikerta
- Karitsoiden 3 päivän paino 5 kg, 4 kk paino 37,5 kg.
- Karitsoiden päiväkasvu keskimäärin 250 g/vrk.
- Tavoitekasvu aika teuraaksi 200 vrk.
- Teuraskypsiä keskimäärin 6 kk ikäisinä.
- Teurasluokka tavallisimmin R ja U
- Suomenlampaan ja dorsetin vakiintunut risteytys, finndorset, on osoittautunut toimivaksi risteytysmoksi kolmirotutuotannossa.
-

Luvut perustuvat tuotostarkkailutuloksiin 2022 ja 2023.

Dorset, raskod FFI

- Härstammar från Storbritannien, där aveln inleddes i slutet av 1800-talet.
- Av den ursprungligen behornade rasen avlades i Australien på 1930–1950-talen hornlösa poll dorset.
- Uppfödning i Finland sedan 1989.
- Medelstor, snabbväxande, med lång svans, med eller utan horn.
- Vit, tät ull också på huvudet.
- Ullen är kort och passar att klippas en gång per år. Bakdelen kan på grund av den långa svansen kräva ansning på sommaren eller före lamning.
- Lugnt och noggrant betesdjur.
- Karakteristiska drag är lång och rund kropp.
- Fullvuxna baggar väger 80–100 kg, tackor 60–75 kg.
- God fertilitet, brunstar året runt.
- I medeltal lammar tackorna 1,9 lamm per kull.
- Lammens 3 dagars vikt 5 kg, 4 månaders vikt 37,5 kg.
- Lammens dagstillväxt i medeltal 250 g/dygn.
- Eftersträvt uppfödningstid till slakt 200 dygn.
- Vanligen slaktmogen vid 6 månaders ålder.
- Vanligaste slaktklasserna R och U.

• Den etablerade korsningen mellan finsk lantras och dorset, finndorset, har visat sig vara en fungerande korsningsmoder i treraskorsningar.

Siffrorna baserar sig på produktionsuppföljningsresultaten 2022 och 2023.

